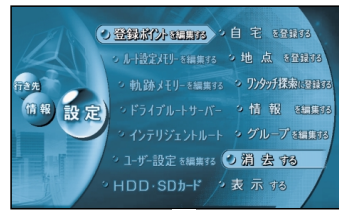


場所を登録する (登録ポイント)

登録ポイントを 消去する

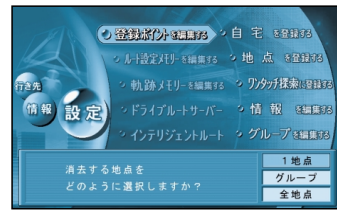
登録ポイントを、一地点ずつ、
グループごと、または全地点
一括して消去できます。

- 1 メニュー画面 **設定** から
登録ポイントを編集する、
消去する を選ぶ

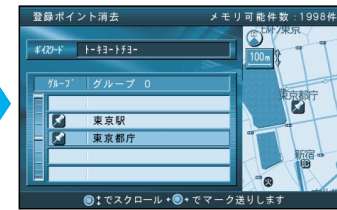


1 地点ずつ

- 2 **1地点** を選ぶ



- 3 **消去する
登録ポイント** を選ぶ



登録ポイント周辺の地図が
表示されます。

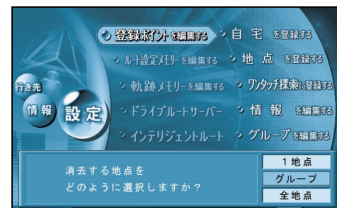
- 4 **確認** を選ぶ



登録ポイントが消去され
ます。

グループごと

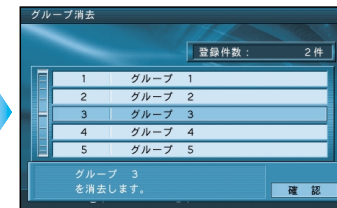
- 2 **グループ** を選ぶ



- 3 **消去する
グループ** を選ぶ



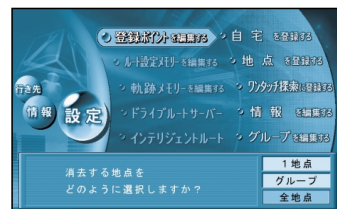
- 4 **確認** を選ぶ



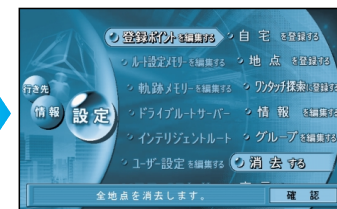
選んだグループ内の全ての
登録ポイントが消去されます。

全地点一括

- 2 **全地点** を選ぶ



- 3 **確認** を選ぶ



すべての登録ポイントが消去されます。

お知らせ

登録ポイントを消去するときは、
(特にグループごとや全地点一括
で消去するとき)十分に確認し
てから行ってください。
一度消去した登録ポイントをも
とに戻すには、再度登録しなけ
ればなりません。

サブメニューから **消去** を選ん
でも、登録ポイントを消去する
ことができます。