

行き先を探すには（代表例）

住所で探す

- 1 メニュー画面 **行き先** から、**住所やTELで探す** **住所で探す** を選ぶ。(☞22ページ)

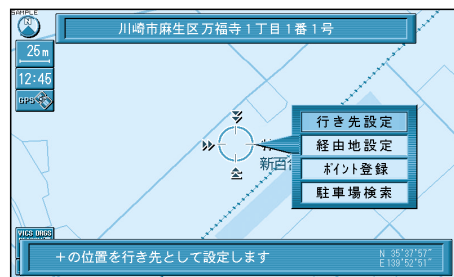


- 2 メニューに従って住所を選ぶ。
(例：川崎市麻生区万福寺1丁目1番1号)



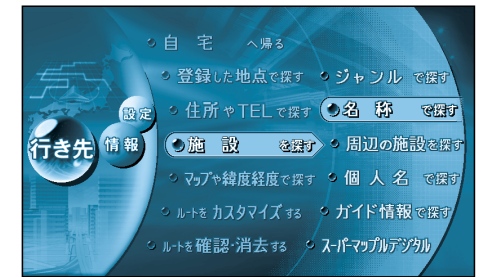
- 3 行き先の地図が表示されたら、**行き先設定** を選ぶ。

現在地から行き先までのルートを探索します。(☞25ページ)



名称（施設名）で探す

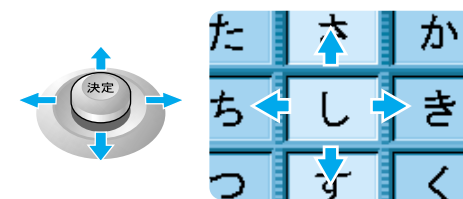
- 1 メニュー画面 **行き先** から、**施設を探す** **名称で探す** を選ぶ。(☞22ページ)



- 2 施設名を入力し、**一覧表示** を選ぶ。

文字入力のしかた

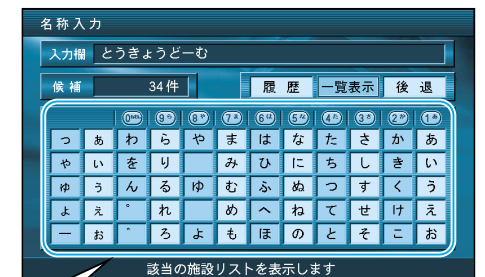
- ① ジョイスティックで文字を選んで



- ② 押して決定する。

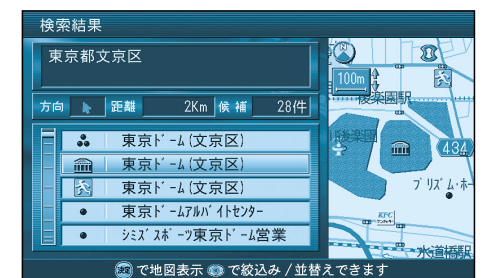


10キーでも文字を入力できます。



- 3 施設名を選ぶ。

26ページ手順2と同じ方法で施設名を選びます。



- 4 行き先の地図が表示されたら、**行き先設定** を選ぶ。

現在地から行き先までのルートを探索し、ルート案内を開始します。(☞25ページ)



ルートを作る

行き先を探すには（代表例）