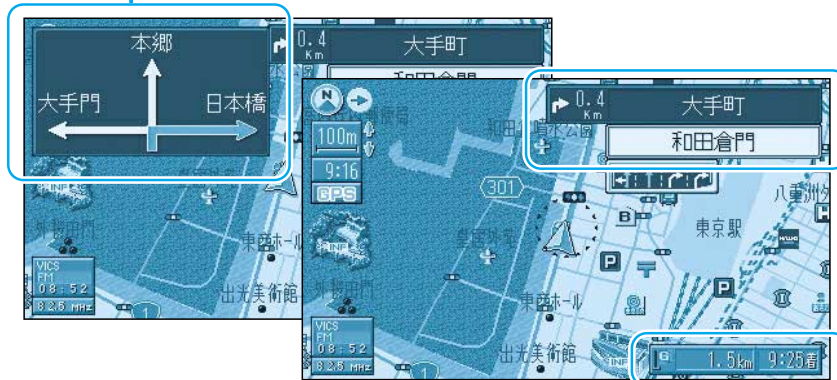


# 走行中の案内について

## ルート案内中の現在地画面

方面看板：交差点の方面看板を表示し、曲がる方向を矢印で案内します。

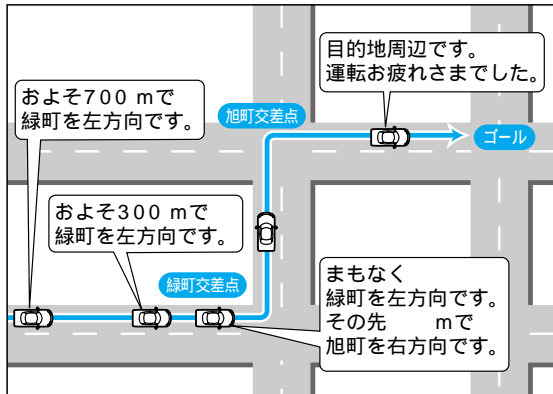


分岐点までの距離や分岐点名およびレーン看板などが表示されます。

目的地(経路地)までの残距離と到着予想時刻が表示されます。

## ルート案内中の音声案内

### 一般道路走行中は...

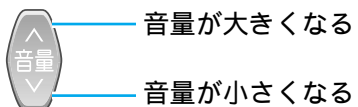


### リクエスト音声案内

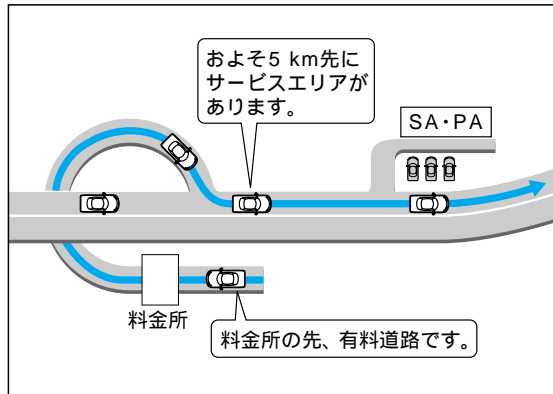
ルート案内中に **現在地** を押すと、次の分岐点や到着予想時刻などを音声案内します。

### 音声案内が聞き取りにくいときは

音量を調整してください。



### 高速道路走行中は...



**高速料金案内**  
都市間高速、都市高速、主要有料道路で通行料金を表示し、音声案内します。

**高速道路出口案内**  
高速道路出口に近づくと音声案内します。

### 音声案内を消音するには

本体の **SOUND** を押してください。

画面左下に「サウンドOFF」と表示されます。解除するには、再度押してください。

# FM VICSを受信すると

## VICS情報

本機では、FM多重放送のVICS情報を受信することができます。  
電波ビーコン/光ビーコンからのVICS情報を受信するには、別売のVICSビーコンユニット(CY-TBX55D)が必要です。

FM多重でVICS情報を受信すると、自動的に渋滞・規制情報(レベル3)が画面上に表示されます。  
自動的に表示しないようにも設定できます。(「操作編：利用に応じた設定に変わる」)

### 地図表示情報(レベル3)

道路上の規制は、マークで表示されます。

マークの例

マーク	規制内容	マーク	規制内容
	進入禁止		事故
	車線規制		工事



渋滞は、矢印の色で表示されます。

矢印の色の例

表示	渋滞度	内容
赤色(点滅)	渋滞	交通の流れが非常に悪い状態
橙色	混雑	交通の流れがやや悪い状態
緑色	渋滞なし	交通の流れが良い状態
灰色	不明	交通の流れがわからない状態

ルートを作る

FM VICSを受信すると  
走行中の案内について