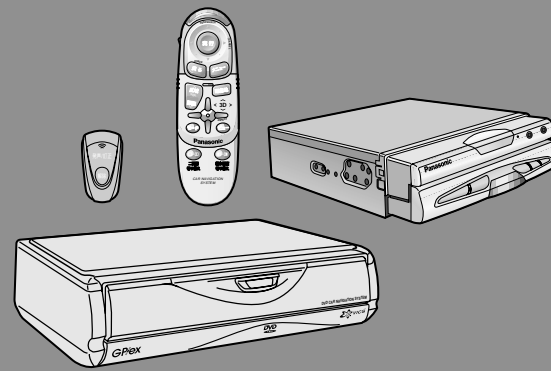


Panasonic

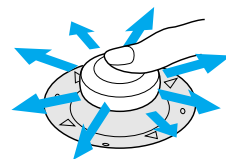
7型ワイドVGA インダッシュテレビ付
DVD カーナビゲーションシステム

操作早見表

品番 CN-DV3300GSD

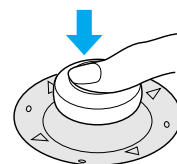


ジョイスティック/実行ボタン
ジョイスティックとして



画面の移動や
項目を選ぶとき
(8方向)

実行ボタンとして



選んだ項目や
位置を決定する
とき

メニューボタン

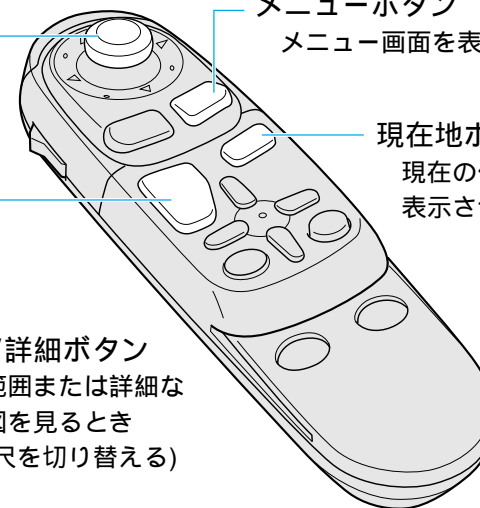
メニュー画面を表示させたいとき

現在地ボタン

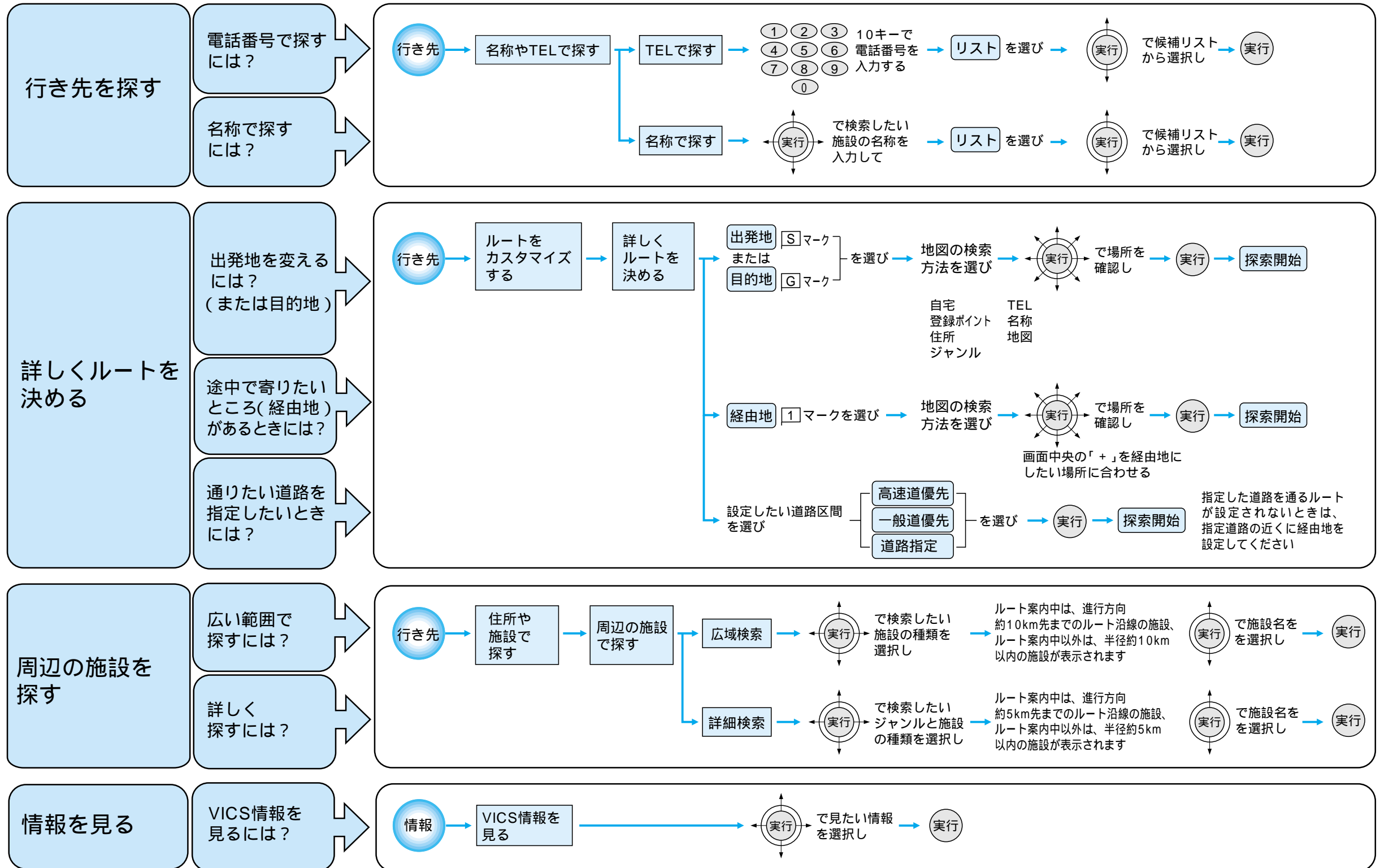
現在の位置(現在地)を
表示させたいとき

広域/詳細ボタン

広範囲または詳細な
地図を見るとき
(縮尺を切り替える)



かんたんガイド



画面表示を切り替える

進行方向に
地図を
合わせる

① 押して、「サブメニュー」を表示させ、

② 「ヘディングアップ」を選び、
(進行方向が上になる)

③ 押して決定する。

縮尺を
切り替える

← 広域
詳細

広範囲に見たいとき

← 拡大して見たいとき
詳細

2画面に
する

二画面

もう一度押すと、1画面の
地図に切り替わります。

地図を
切り替える

ビュー

① 押して、「ビューサブメニュー」と
「地図イメージ」を表示させる。

押すごとに
切り替わる

ビュー

② 押して、地図を選ぶ。

③ 約1秒後に、
選んだ地図に切り替わる。

地図の傾き
を変える
(バーチャルビュー)

押すごとに
切り替わる

< 3D >

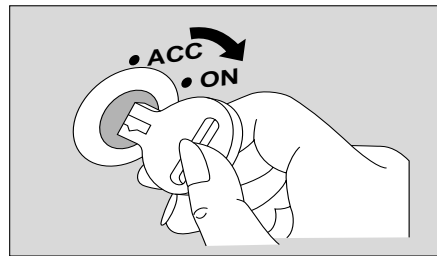
地図を
回転させる

押すごとに
切り替わる

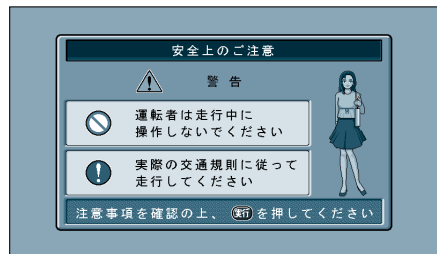
< 3D >

まず、走ってみよう 出発するまえに

1 車のエンジンをかける



① オープニング画面が表示され、

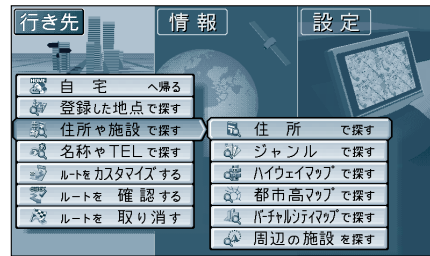


② 安全上の注意画面が表示される。



③ リモコンの「実行」を押すと、
現在地画面が表示される。

2 「行き先」を選ぶ



メニュー 押して「メニュー画面」を表示させ、

「住所で探す」を選び、
押して決定する。

- 住所で探すとき ⇨ P.38
- ジャンルで探すとき ⇨ P.38
- 地図で探すとき ⇨ P.40
- 周辺の施設で探すとき ⇨ P.42
- 名称で探すとき ⇨ P.44
- TELで探すとき ⇨ P.44
- 郵便番号で探すとき ⇨ P.44
- 緯度経度で探すとき ⇨ P.44
- 登録ポイントで探すとき ⇨ P.46
- オートマップメモリーで探すとき ⇨ P.46
- 自宅へ帰る場合は ⇨ P.52

ジョイスティック / 実行ボタン

メニューボタン



広域 / 詳細ボタン

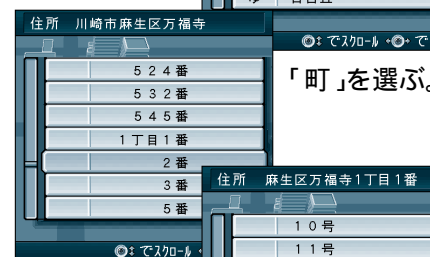
3 住所(市・区・町)を選ぶ



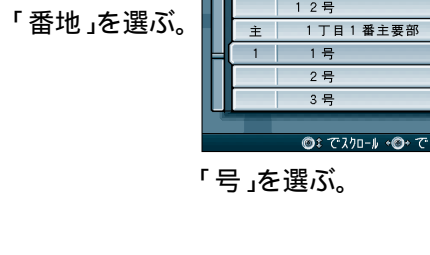
左右に動かして
県の頭文字を探し、
「市」を選ぶ。



「区」を選ぶ。



「町」を選ぶ。

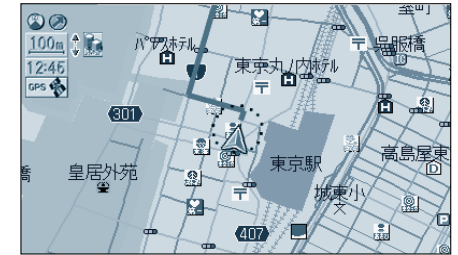


「号」を選ぶ。

4 決定する



目的地の地図とサブメニューが表示されたあと、
「行き先設定」を選ぶ。



自転車位置を出発点とし、目的地までのルートが設定され、ルート案内が始まる。

警告



運転者は走行中に操作をしない
また画像を注視しない

走行中に操作をすると、前方不注意となり
交通事故の原因になります。操作は安全な
場所に停車して行ってください。
表示された画像を注視しないでください。



実際の交通規制に従って運転する
ルート案内中でも、必ず道路標識など実際の
交通規制に従って運転してください。
交通事故の原因になります。

声でも操作できます

ボイスコントロール

決まった言葉
(ボイスワード)
で行き先を表示
させ、ルートを作
る

1 発声/訂正 を押す。

どちらまでですか?
「ピッ」

または

ご用は何ですか?
「行き先」または「操作」
とお話ください。「ピッ」

2 ボイスワードを話す。
(例：行き先のジャンルから地図を表示させる)

遊園地

何という遊園地ですか?
「ピッ」

3 「 ディズニーランドへ行く」と話す。
(例：ディズニーランド)

ディズニーランドへ行く

ディズニーランドを
行き先に設定します。

行き先までのルートが設定され、
ルート案内が始まる。
経由地を設定するには、
「 ディズニーランドへ行く」と話す。
場所を登録するには、
「 ディズニーランドを登録する」と話す。

お知らせ

本体操作のリモコンの「発声/訂正」ボタンでも操作できます。

行き先を言い間違えたとき、または変更したいとき
手順 1 からやり直してください。



行き先の名称を
話すだけで
ルートを作る

準備 ボイスコントロールの機能設定の「エリア認識」を「する」に設定してください。(下記参照)

1 発声/訂正 を押す。

どちらまでですか?
「ピッ」

または

ご用は何ですか?
「ピッ」

2 「 ディズニーランドへ行く」と話す。
(例：ディズニーランド)

ディズニーランドへ行く

ディズニーランドを
行き先に設定します。

行き先までのルートが設定され、
ルート案内が始まる。
経由地を設定するには、
「 ディズニーランドへ行く」と話す。
場所を登録するには、
「 ディズニーランドを登録する」と話す。

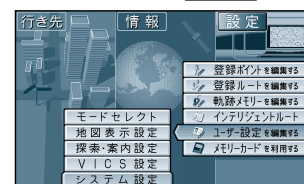
お知らせ

自転車から行き先までの距離によっては、行き先の名称を話すだけでは、呼び出せないことがあります。
(「ボイスコントロール操作編」を参照してください。)

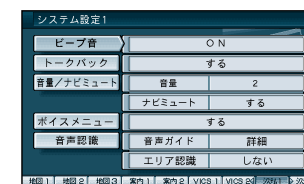
行き先を言い間違えたとき、または変更したいとき
手順 1 からやり直してください。

エリア認識を「する」に設定する

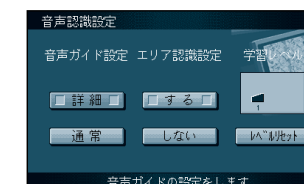
メニュー画面 **設定** から



ユーザー設定を編集する
システム設定 を選ぶ



音声認識 を選ぶ



エリア認識設定で
する を選ぶ

ボイスワード一覧表 ボイスコントロール

施設名で地図を表示できるほかに、決まった言葉(ボイスワード)を使って本機を操作できます。
ボイスワードには言い換えができるものがあります。(マルチボイスワード: 36 ページ)

便利なボイスワード	周辺の施設を探すボイスワード	地図上のマークに関するボイスワード	ルート探索に関するボイスワード
行き先 操作 施設 住所 地図 VIC5 50音 郵便番号 / 0 ~ 9 電話番号 / 0 ~ 9	近くの銀行 近くの病院 近くの郵便局 近くの公園 近くの駅 近くのIC・SA・PA 近くの有料IC 近くのパチンコ 近くの温泉 近くのゴルフ練習場 近くのボーリング場 近くのホテル・旅館 近くのモーテル・ラブホテル 近くのデパート 近くのスーパー 近くのディスカウントショップ 近くのホームセンタ 近くのコンビニエンスストア 近くの薬・化粧品 近くのカー用品 近くのファミリーレストラン 近くのファーストフード 近くの和食レストラン 近くの洋食レストラン 近くの中華レストラン 近くのラーメン 近くのガソリンスタンド 近くの駐車場 近くの洗車場	ランドマーク消去 おすすめ表示 おすすめ消去 ガソリンスタンド表示 ガソリンスタンド消去 3Dマーク表示 3Dマーク消去 コンビニエンスストア表示 コンビニエンスストア消去 スキー場表示 スキー場消去 ファーストフード表示 ファーストフード消去 ファミリーレストラン表示 ファミリーレストラン消去 ホテル表示 ホテル消去 病院表示 病院消去 銀行表示 銀行消去 郵便局表示 郵便局消去 名所表示 名所消去 駐車場表示 駐車場消去	行き先 ワンタッチルート探索 / 0 ~ 9 行き先設定 経由地設定 経由地設定 / 高速道路 経由地設定 / 一般道路 再探索 迂回探索 自宅探索 ルート消去 ルート消去 / する ルート消去 / しない (施設名) へ行く (施設名) による
数字の読みかた			ルート情報に関するボイスワード
0 ぜろ 1 いち 2 に 2 さん 4 よん 5 ご 6 ろく 7 なな 8 はち 9 きゅう			ルート確認 別ルート探索 ルート情報 次どっち? ここは? 今何時? 何時につくの?
ジャンルで地図を表示するボイスワード	地図を操作するボイスワード	地図を移動させるボイスワード	VICS 操作のボイスワード
役所 観光スポット キャンプ場 警察署 公園 ゴルフ場 病院 美術・博物・資料館 名所・旧跡 スキー場 神社・寺 ホール 温泉 フェリー JAF 空港 道の駅 城・城跡 動物園・植物園 水族館 遊園地 デパート スタジアム 駅 交差点 ホテル 3Dマーク 高速IC・SA・PA 有料IC	ヘディングアップ ノースアップ スタンダードビュー バーチャルビュー スタンダードマップ ハイウェイマップ バーチャルシティマップ フロントビューマップ ドライビングバーチャルシティマップ ハイウェイサテライトマップ 都市高マップ 交差点拡大図 ハイウェイ分岐図 メニュー 詳細 ビュー 一画面 右画面 最広域 25 m 100 m 400 m 1.6 km 6.4 km 25 km	上スクロール 大きく上スクロール 小さく上スクロール 下スクロール 大きく下スクロール 小さく下スクロール 右スクロール 大きく右スクロール 小さく右スクロール 左スクロール 大きく左スクロール 小さく左スクロール 右斜め上スクロール 大きく右斜め上スクロール 小さく右斜め上スクロール 右斜め下スクロール 大きく右斜め下スクロール 小さく右斜め下スクロール 左斜め上スクロール 大きく左斜め上スクロール 小さく左斜め上スクロール 左斜め下スクロール 大きく左斜め下スクロール 小さく左斜め下スクロール	全道路情報 高速道情報 表示 ON FM 文字 FM 所要時間 メディア切替 放送局 ビーコン ビーコン文字 ビーコン所要時間 一般道情報 図形情報 表示 OFF FM 図形 FM 文字多重 全メディア FM 渋滞案内 ビーコン図形 ビーコン所要時間
登録ポイントに関するボイスワード			各種設定に関するボイスワード
ポイント登録 情報表示 (施設名) を登録する	現在地 広域 操作画面 二画面 左画面 最詳細 50 m 200 m 800 m 3.2 km 12 km 50 km		音量大きく 音量小さく 地図色 ソフト バステル ポップ ティマー ガイドオン ガイドオフ エリア認識設定 エリア認識解除
			各種情報に関するボイスワード
			GPS 情報 取付チェック

松下電器産業株式会社
松下通信工業株式会社 カーステム事業部

〒224-8539 横浜市都筑区佐江戸町 600 番地

お客様相談室  0120-50-8729

(土・日・祝祭日、弊社休日を除く 9:00 ~ 17:00)

YEFM261262 F0400-0