

準備する

サブメニューを使って

サブメニューを使って、行き先を設定する・場所を登録することができます。現在地画面を表示中または地図画面を表示中など、状況によってサブメニューの項目の数異なります。

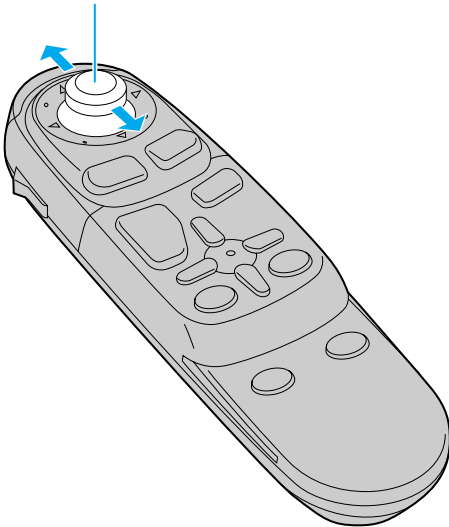
サブメニュー



現在地画面または地図モード画面で
実行 を押して表示させる。

ジョイスティックで項目を選択し、
実行 を押すと確定します。

ジョイスティック/実行



地図画面について



現在地画面
現在いる場所を地図上に表示します。
どこを走っているかわかって便利です。

- ・ **現在地** を押すと表示

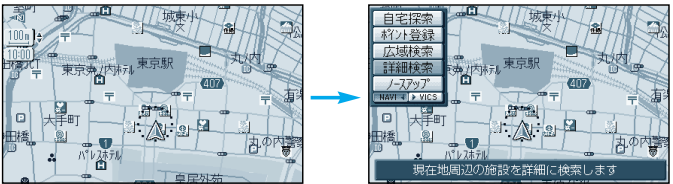


地図モード画面
地図を移動させる画面です。
・ ジョイスティックを上下左右に動かして表示
・ 画面中央にカーソルを表示
・ カーソルの交点が操作の対象

お知らせ

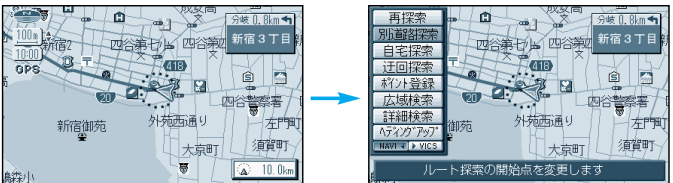
25m、50m スケールの地図で市と郡の境界付近をスクロールすると、画面上に白い画面が現れる場合があります。

現在地画面(自車位置を表示中)では



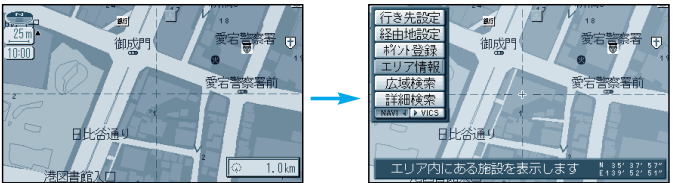
自宅探索 (⇨ 48 ページ)
ポイント登録 (⇨ 62 ページ)
広域検索 (⇨ 42 ページ)
詳細検索 (⇨ 42 ページ)
ノースアップ (⇨ 28 ページ)

ルート案内中は



再探索 (⇨ 58 ページ)
別道路探索 (⇨ 59 ページ)
自宅探索 (⇨ 48 ページ)
迂回探索 (⇨ 59 ページ)
ポイント登録 (⇨ 62 ページ)
広域検索 (⇨ 42 ページ)
詳細検索 (⇨ 42 ページ)
ヘディングアップ (⇨ 28 ページ)

地図モード画面では



行き先設定 (⇨ 46 ページ)
経路地設定 (⇨ 50 ページ)
ポイント登録 (⇨ 62 ページ)
エリア情報 (⇨ 44 ページ)
広域検索 (⇨ 42 ページ)
詳細検索 (⇨ 42 ページ)

お知らせ

ヘディングアップ/ノースアップは、選んだ地図向きに切り替わります。(⇨ 28 ページ)