

## ルート案内中の現在地画面

目的地の方向が矢印で表示されます。

目的地(経由地)までの残距離と到着予想時刻が表示されます。

分岐点までの距離や分岐点名およびレーン看板などが表示されます。

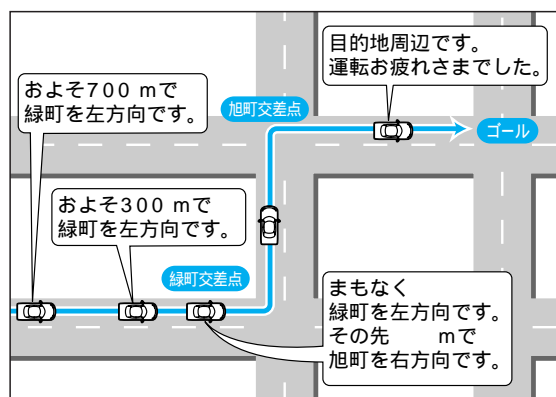
**全ルート** にタッチすると、全ルート画面が表示されます。(P.49ページ)

**渋滞** にタッチすると、ルート上の前方約5km先までの交通状況(渋滞や交通規制など)が音声案内されます。(例: およそ2km先、3km渋滞しています。)

**抜け道** にタッチすると、抜け道を優先して通るルートが再探索されます(一部地域のみ)(P.操作編:「抜け道を通りたいとき」)

## ルート案内中の音声案内

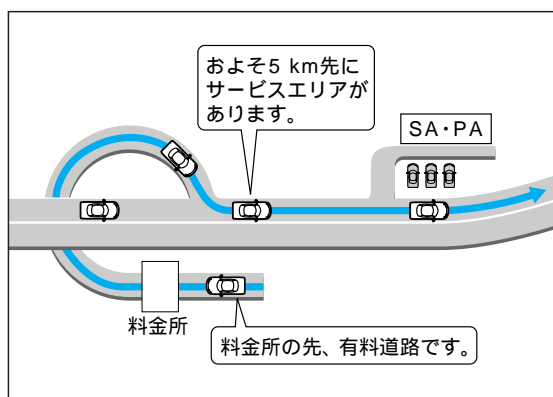
### 一般道路走行中は...



### リクエスト音声案内

ルート案内中に **現在地** を押すと、次の分岐点や到着予想時刻などを音声案内します。

### 高速道路・有料道路走行中は...



### 高速料金案内

都市間高速、都市高速、主要有料道路で通行料金を表示し、音声案内します。

### 高速道路出口案内

高速道路出口に近づくと音声案内します。

## VICS情報

本機では、FM多重放送のVICS情報を受信することができます。  
電波ビーコン/光ビーコンからのVICS情報を受信するには、別売のVICSビーコンユニット(CY-TBX55D)が必要です。

## VICSとは

VICSとは、FM多重放送やビーコンから渋滞・事故などの影響による規制、目的地までの所要時間などの道路交通情報をナビゲーションシステムに送信するシステムです。  
VICSは(道路交通情報通信システム: Vehicle Information and Communication System)の略です。

## FM多重でVICS情報を受信すると

渋滞・規制情報を受信すると、自動的に表示されます。

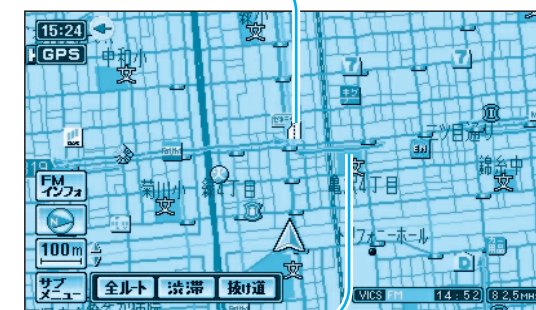
自動的に表示しないようにも設定できます。(P.操作編:「利用に応じた設定に変わる」)

## 地図表示情報(レベル3)

道路上の規制は、マークで表示されます。

### マークの例

マーク	規制内容	マーク	規制内容
	進入禁止		事故
	車線規制		工事



渋滞は、矢印の色で表示されます。

### 矢印の色の例

表示	渋滞度	内容
赤色(点滅)	渋滞	交通の流れが非常に悪い状態
橙色	混雑	交通の流れがやや悪い状態
緑色	渋滞なし	交通の流れが良い状態
灰色	不明	交通の流れがわからない状態

### お知らせ

本機の価格には、VICS加入時に支払う料金が含まれています。[300円(消費税別)]  
詳細は、VICS情報有料サービス契約約款の「料金の支払い義務」(第4章第13条)をご参照ください。(P.操作編:「VICSについてのお問い合わせ」)  
ACアダプターで本機を使用しているときやTVモード時は、VICS情報を受信できません。

ルートを作る

走行中の案内について

FM VICSを受信すると