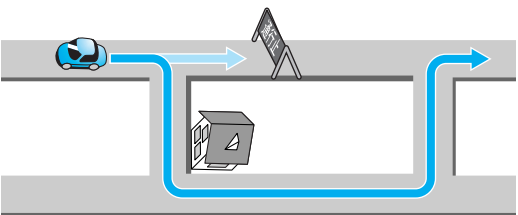


ルート探索について

VICS 経路探索する

FM VICS の規制情報（通行止など）をもとに、規制の場所を避けたルートを探します。（FM VICS の渋滞情報は考慮されません。）

別売の VICS ビーコンユニットを接続すると、ビーコンの渋滞情報や規制情報をもとに、渋滞/規制の場所を避けたルートを探します。

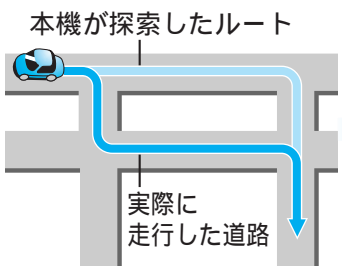


お知らせ
する/しないの設定ができます。
(74 ページ)

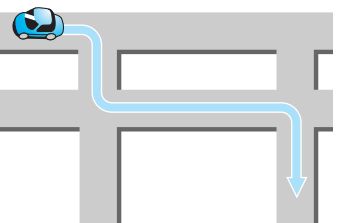
インテリジェントルート探索する

インテリジェントルートとは
ルート案内中に探索したルートをはずれて、別の道路（自分が運転しやすい道路など）を走行した場合、数回同じコースを通ると、そのコースが自動的に登録されます。（最大 5 コースまで）

別売の自立航法ユニットを接続していない場合は、十分な自車位置精度が得られないため、誤ったルートが登録される場合があります。



インテリジェントルートが登録されると、次回その道路付近を通るルートがあった場合、その道路を優先的に通るルートを探します。
(インテリジェントルート探索)



インテリジェントルートを確認する

1 メニュー画面 **データ** から
インテリジェントルート を選ぶ



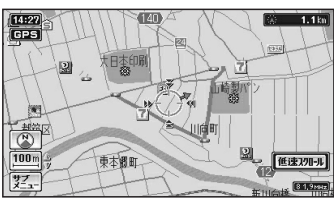
2 **確認する** を選ぶ



3 表示するルートを選ぶ



地図が表示されます。



インテリジェントルートを消去する

1 メニュー画面 **データ** から
インテリジェントルート を選ぶ



2 **消去する** を選ぶ



3 消去するルートを選ぶ



選んだルートが消去されます。



お願い
別売の自立航法ユニットを接続している場合は、「する」に設定してください。

お知らせ
インテリジェントルートの名称は、始点と終点の名称が自動的に登録されます。内容や名称は、変更できません。
すでに 5 コース登録されている場合、それ以上登録することはできません。いずれかのルートを消去してください。
道路によっては、インテリジェントルートとして登録されにくい場合があります。
同じコースを数回走行してもインテリジェントルートとして登録されない場合があります。
・道路が上下に重なっている場合
・細街路を含むコースの場合
・複数の道路がすぐそばに平行して通っている場合
・立体交差点を通る場合
・らせん状になっている場合
する/しないの設定ができます。
(70 ページ)