

SDメモリーカードを使う

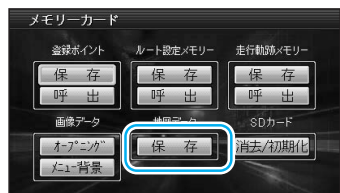
SDメモリーカードにデータを書き込んでいるときに、本機の電源を「切」または車のACCをOFFにする、SDメモリーカードを取り出す、ディスクカバーを開けるなどしないでください。

地図画面を保存する

地図画面(408×240ドット)をJPEGファイルとしてSDメモリーカードに保存して、パソコンやPDA(ザウルスなど)で見ることができます。

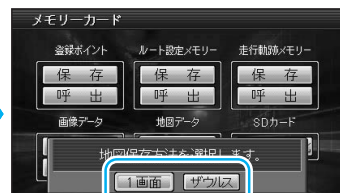
本機にSDメモリーカードが入っていることを確認してください。

1 メモリーカード画面から、「地図データ」の「保存」を選ぶ



メモリーカード画面
(※102ページ)

2 画像の種類を選ぶ



地図が表示されます。

1画面 : パソコンなどで見ることができます。

ザウルス : ザウルスで見ることができます。

3 場所を選んで、「決定」を選ぶ



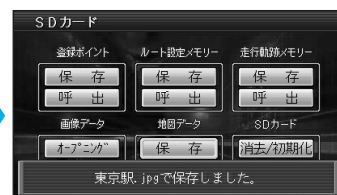
縮尺切替、地図スクロール、地図回転ができます。

1画面 を選んだときは、地図の傾きも変えられます。

4 確認 を選ぶ



5 ファイル名を入力し、「完了」を選ぶ



お知らせ

保存できる地図画面は、スタンダードマップとドライビングマップのみです。

10 m ~ 25 m縮尺のドライビングマップの建物の形は、一部保存できない場合があります。

地図上のルート表示、登録ポイント、自転車マークも画像として保存されます。1画面 を選んだときは、VICSレベル3情報も画像として保存されます。

ファイル名には制限があります。

1画面 : 全角10文字(半角20文字)まで

ザウルス : 半角英数8文字まで

地図画面ファイルには自動的に拡張子「jpg」が付きます。

ザウルス を選んだ場合は、SDメモリーカードに「_ZAURUS」フォルダが自動的に作成され、その中に保存されます。

保存した地図をザウルスで見るときは、「フォトメモリー」で表示してください。(地図ビューアーで見ることができません。)

詳しくは、ザウルスの取扱説明書をご覧ください。

画像データを利用する

パソコンで作成した画像データを、オープニング画面やメニュー画面の背景として利用できます。(408×240ドットのみ)

利用時は、画像データが記録されたSDメモリーカードを本機に挿入してください。

準備

1 パソコンで画像データを作る

2 SDメモリーカードに画像データを保存する

保存後、SDメモリーカードを本機に挿入してください。

画像データは、以下の条件で作ってください。

- ・408×240ドットのみ(フォトタッチソフトなどで、サイズを調整してください。)
- ・50 kB以内
- ・JPEG形式(拡張子jpg)(形式オプションが選べる場合は「ベースライン」を選ぶ。)
- ・ファイル名255文字まで(全角の場合127文字まで)

1 メモリーカード画面から、「画像データ」の「オープニング/メニュー背景」を選ぶ



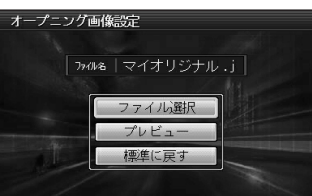
2 「ファイル選択」を選ぶ



3 ファイルを選ぶ



選んだ画像が、オープニング画面/メニュー背景に設定されます。



プレビュー : 表示される画像を確認できます。
標準に戻す : お買い上げ時の画面に戻ります。

お知らせ

メニュー画面「情報・設定」から、「ナビゲーション設定」「システム設定」の「オープニング」(「メニュー背景」)

を選んで設定できます。

設定を終了するには、「戻る」を押してください。