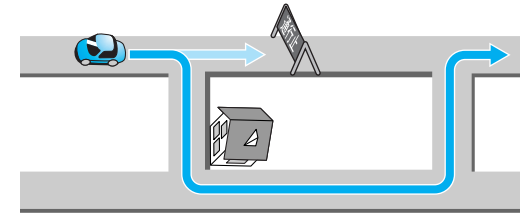


# ルート探索について

## VICS 経路探索する

FM VICS の規制情報（通行止など）をもとに、規制の場所を避けたルートを探します。（FM VICS の渋滞情報は考慮されません。）

別売の VICS ビーコンユニットを接続すると、ビーコンの渋滞情報や規制情報をもとに、渋滞/規制の場所を避けたルートを探します。



### お知らせ

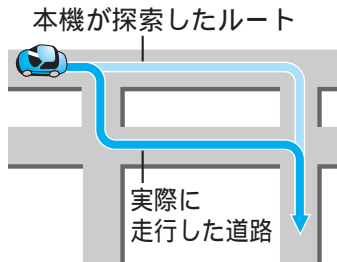
する/しないの設定ができます。（74 ページ）

## インテリジェントルート探索する

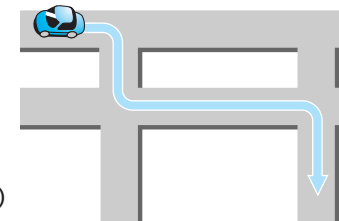
### インテリジェントルートとは

ルート案内中に探索したルートははずれて、別の道路（自分が運転しやすい道路など）を走行した場合、数回同じコースを通ると、そのコースが自動的に登録されます。（最大 5 コースまで）

別売の自立航法ユニットを接続していない場合は、十分な自車位置精度が得られないため、誤ったルートが登録される場合があります。



インテリジェントルートが登録されると、次回その道路付近を通るルートがあった場合、その道路を優先的に通るルートを探します。（インテリジェントルート探索）



### お願い

別売の自立航法ユニットを接続している場合は、「する」に設定してください。

### お知らせ

インテリジェントルートの名称は、始点と終点の名称が自動的に登録されます。内容や名称は、変更できません。

すでに 5 コース登録されている場合、それ以上登録することはできません。いずれかのルートを消去してください。

道路によっては、インテリジェントルートとして登録されにくい場合があります。

同じコースを数回走行してもインテリジェントルートとして登録されない場合があります。

- ・道路が上下に重なっている場合
- ・細街路を含むコースの場合
- ・複数の道路がすぐそばに平行して通っている場合
- ・立体交差点を通る場合
- ・らせん状になっている場合

する/しないの設定ができます。（70 ページ）

### インテリジェントルートを確認する

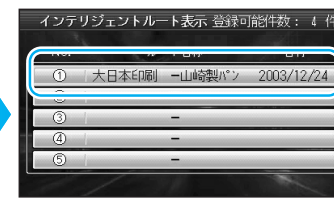
- 1 メニュー画面「データ」から「インテリジェントルート」を選ぶ



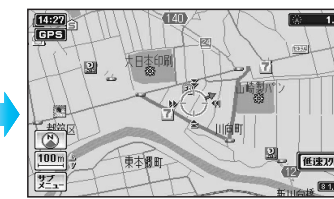
- 2 「確認する」を選ぶ



- 3 表示するルートを選ぶ



地図が表示されます。



### インテリジェントルートを消去する

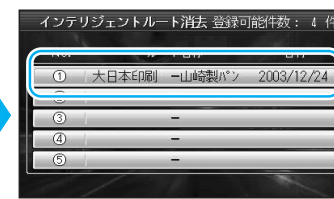
- 1 メニュー画面「データ」から「インテリジェントルート」を選ぶ



- 2 「消去する」を選ぶ



- 3 消去するルートを選ぶ



選んだルートが消去されます。

