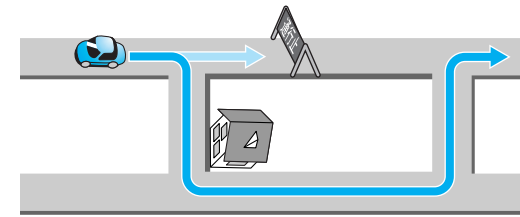


ルート探索について

VICS 経路探索する

FM VICS の規制情報（通行止など）をもとに、規制の場所を避けたルートを探します。（FM VICS の渋滞情報は考慮されません。）

別売の VICS ビーコンユニットを接続すると、ビーコンの渋滞情報や規制情報をもとに、渋滞/規制の場所を避けたルートを探します。



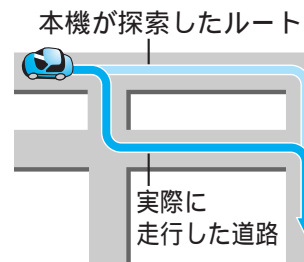
お知らせ

する/しないの設定ができます。（☎74 ページ）

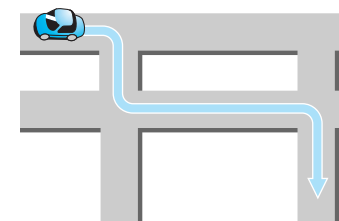
インテリジェントルート探索する

インテリジェントルートとは

ルート案内中に探索したルートははずれて、別の道路（自分が運転しやすい道路など）を走行した場合、何度か同じコースを通ると、そのコースが自動的に登録されます。（最大 5 コースまで）



インテリジェントルートが登録されると、次回その道路付近を通るルートがあった場合、その道路を優先的に通るルートを探します。



お知らせ

インテリジェントルートの名称は、始点と終点の名称が自動的に登録されます。

インテリジェントルートの内容や名称は、変更できません。すでに 5 コース登録されている場合、それ以上登録することはできません。いずれかのルートを消去してください。

同じコースを数回走行してもインテリジェントルートとして登録されない場合があります。

- ・道路が上下に重なっている場合
- ・細街路を含むコースの場合
- ・複数の道路がすぐそばに平行して通っている場合
- ・立体交差点を通る場合
- ・らせん状になっている場合

する/しないの設定ができます。（☎70 ページ）

インテリジェントルートを確認する

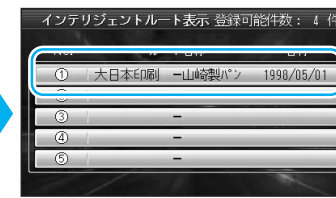
1 メニュー画面 **データ** から **インテリジェントルート** を選ぶ



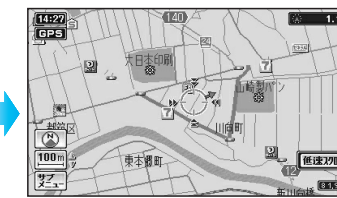
2 **確認する** を選ぶ



3 表示するルートを選ぶ



地図が表示されます。



インテリジェントルートを消去する

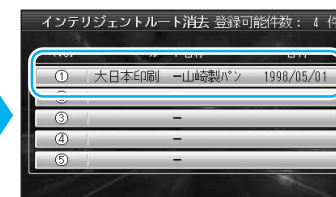
1 メニュー画面 **データ** から **インテリジェントルート** を選ぶ



2 **消去する** を選ぶ



3 消去するルートを選ぶ



選んだルートが消去されます。

4 **確認** を選ぶ

