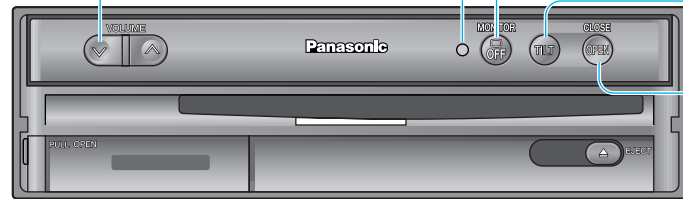


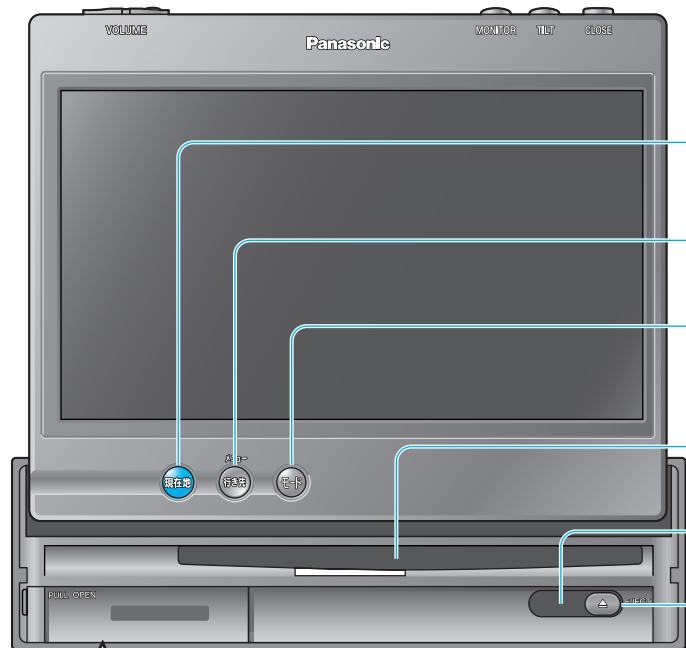
各部のなまえとはたらき

DV255R/DV255

- ボリューム VOLUME**
● 音量を調整する
- ディマーセンサー**
● 周囲の明るさに合わせて画面の明るさを自動調整する



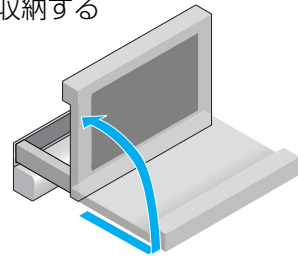
モニター収納時



- モニター MONITOR**
● モニターのスタンバイ*/オンを切り替える。
※ スタンバイ
画面表示と音声はOFFの状態です。
(ナビゲーションの電源は切れません。)

- チルト TILT**
● モニターの角度を調整する

- オープン クローズ OPEN (CLOSE)**
● モニターを立ち上げる/
収納する



- 現在地**
● 現在地 (自車位置) を表示する

- 行き先/メニュー**
● メニュー画面を表示する

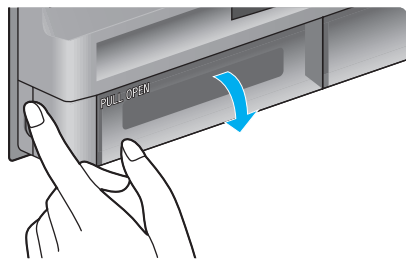
- モード**
● 画面 (ナビゲーション/DVD/TV/
VTR/カメラ) を切り替える

- ディスク挿入口**
● ディスクを挿入する

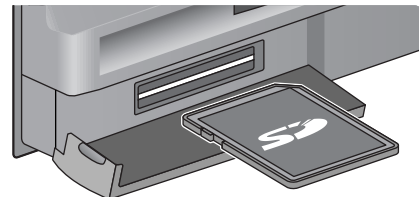
- リモコン受光部**

- ▲ EJECT**
● ディスクを取り出す

- SDメモリーカード挿入口**
● SDメモリーカードを挿入する



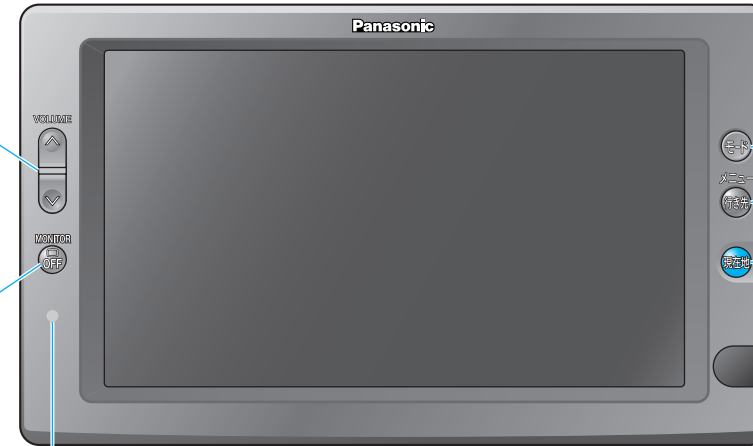
- SDメモリーカードの出し入れ時
以外は、必ず閉めてください。



SDメモリーカード
(☞操作編：「SDメモリーカードを使う」)

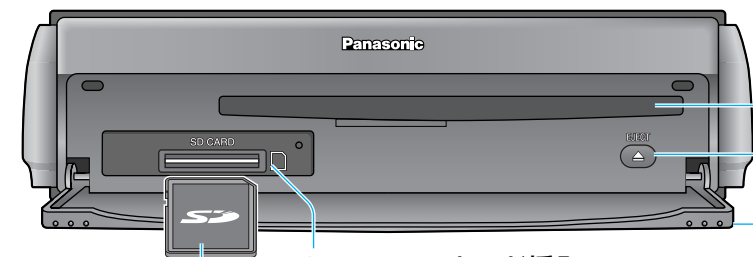
DV155R/DV155

- ボリューム VOLUME**
● 音量を調整する



- ディマーセンサー**
● 周囲の明るさに合わせて画面の
明るさを自動調整する

- モニター MONITOR**
● モニターのスタンバイ*/オンを切り替える。
※ スタンバイ
画面表示と音声はOFFの状態です。
(ナビゲーションの電源は切れません。)



- SDメモリーカード**
(☞操作編：「SDメモリーカードを使う」)

- SDメモリーカード挿入口**
● SDメモリーカードを挿入する

- モニター**
- モード**
● 画面(ナビゲーション/DVD/
TV/VTR/カメラ)を
切り替える
- 行き先 (メニュー)**
● メニュー画面を表示する
- 現在地**
● 現在地 (自車位置) を
表示する
- リモコン受光部**

- 本体**
- ディスク挿入口**
● ディスクを挿入する
- ▲ EJECT**
● ディスクを取り出す

- ふた**
ディスク/SDメモリーカード
の出し入れ時以外は、必ず
閉めてください。