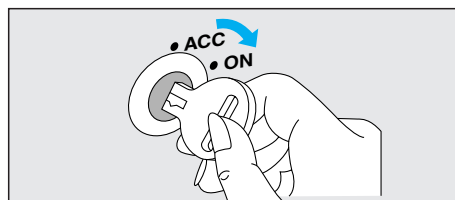


DV255R/DV255

## 電源を入れる

### 1 車のエンジンをかける。またはACCに入れる。

- ナビゲーションの電源が入ります。
- エンジン(またはACC)を切ると、ナビゲーションの電源も切れます。



### 2 地図ディスクを入れる。(※右ページ)

- 地図ディスクは、必ず、付属品(本機専用)を使用してください。
- 市販の地図ディスク[ナビゲーションシステム研究会(ナビ研)の規格に準拠したものも含む]は、本機では使用できません。

### 3 **OPEN** を押して、モニターを立ち上げる。

- モニターが立ち上がります。

途中で止まったときは

**OPEN** を押して、モニターを収納し、もう一度立ち上げなおしてください。



### 4 **確認** にタッチする。

- 現在地画面(自車位置)が表示されます。
- リモコンで操作するときは、**決定** を押してください。

**お知らせ**

- テレビ(VTR/カメラ)画面が表示されたときは、**現在地** を押すと、ナビ画面に切り替わります。
- **OFF** を1秒以上押すと、画面と音声を「切」(モニターOFF)にできます。もう一度押すと、モニターの電源が入ります。(ナビゲーションの電源は切れません。) CD再生中は音声が「切」になります。

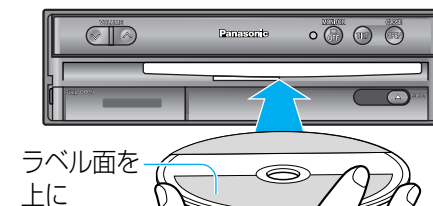


DV255R/DV255

## ディスクを入れる/取り出す

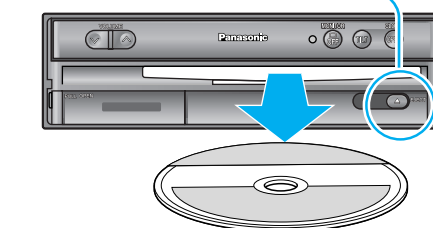
センターホールに指を入れずに持ち、本機に対してまっすぐ入れる。

- ディスクを入れる前に、すでにディスクが入っていないか確認してください。



ディスクを取り出すには

**OPEN** を押す。



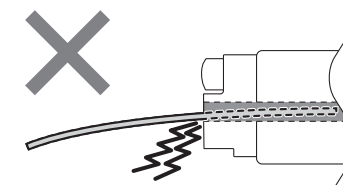
**お知らせ**

- ナビゲーション本体の電源が切れている(エンジンOFFまたはACC OFF)の状態では、ディスクの出し入れはできません。

**お願い**

- 「ディスク・SDメモリーカードの取り扱い」をよくお読みください。(※76ページ)
- 特殊形状のディスクやディスクアクセサリは使用しないでください。
- シール・ラベル・テープなどを貼り付けたディスク(特に市販のプリンターで作成したラベルなどを貼り付けたCD-R/RWは使用しないでください。)

- 本機に対してななめに出し入れしないでください。ディスクに傷がつく原因になります。



DV255R/DV255

## 音量を調整する

**VOLUME** **DOWN** / **UP** を押す。

- モード[ナビゲーション、ディスク(DVD/CDなど)、テレビ、VTR、Movie(動画再生)]ごとに記憶されます。

