

AV (オーディオ/ビジュアル) 機能の基本操作

リモコンの使いかた

操作切り替えスイッチ

- リモコンの機能を切り替える
通常は、「NAVI」側にしてください

戻る

- ひとつ前の状態に戻す

VCD

- VCDメニューを表示する

▶▶ (広域) / ◀◀ (詳細)

DVD VCD CD MP3

- チャプター/曲/ファイルを選ぶ (頭出し)

オートメモリー

TV

- チャンネルを切り替える
- チャンネルを自動で探し、記憶させる

DVD VCD

- 早送り/早戻しする

CD MP3

- 「+」: 早送りする
- 「-」: 曲/ファイルを探す (スキャン)

▶ / || (二画面)

DVD VCD CD MP3

- 再生する
- 一時停止する

ジョイスティック/決定

TV

- チャンネルを切り替える
- チャンネルを自動で探し、記憶させる

DVD VCD CD MP3

- タイトル/チャプター/トラック(曲)/ファイル・フォルダを選ぶ

VCD

- ステレオ/モノラルを切り替える

メニュー/行き先

- 音声/映像設定画面を表示する

音量

- 音量を調整する

ビュー

DVD VCD

- 動作状態を表示する

MP3

- 詳細情報(ID3 Tag)を表示する

ナビ/TV

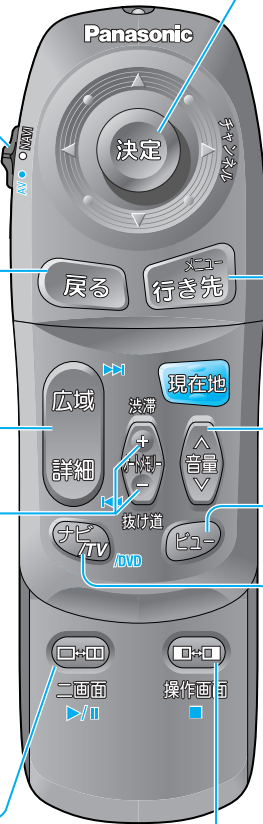
- 「ナビ(ディスク)画面」「テレビ画面」「VTR画面*」「カメラ画面*」を切り替える

*ビデオ入力、カメラ入力が「する」に設定されている場合のみ

■ (操作画面)

DVD VCD

- 再生を止める



● 走行中の案内について

● AV機能の基本操作

AV機能の基本操作

タイトル/チャプター設定 (検索)

DVD

- ダイレクト選択モードにする



リピート (0)

DVD VCD CD MP3

- 繰り返し再生する

CD MP3

- 順不同に再生する

10キー (1~0)

DVD

- 番号で選び、再生する(ダイレクト選択時)
- 「2」: 音声言語を切り替える
- 「4」: 字幕言語を切り替える
- 「5」: DVDメニューを表示する
- 「6」: アングルを切り替える
- 「8」: タイトルメニューを表示する

VCD

- 番号で選び、再生する

TV

- チャンネルを入力する

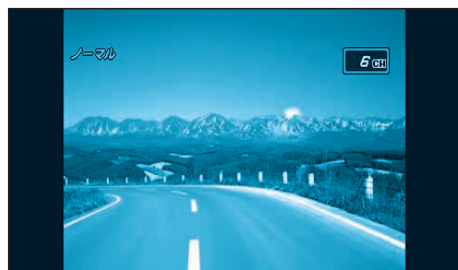
AV (オーディオ/ビジュアル) 機能の基本操作

テレビを見る

1 電源ボタンを押して、テレビ画面に切り替える。

- 押すごとに切り替わります。
ナビ画面→テレビ画面→(VTR画面※1)
↑ (カメラ※2) ↓

- ※1 「ビデオ入力」を「する」にしている場合のみ、表示されます。
- ※2 「カメラ入力」を「する」にしている場合のみ、表示されます。
(※操作編：「音声/映像の設定を変える」)



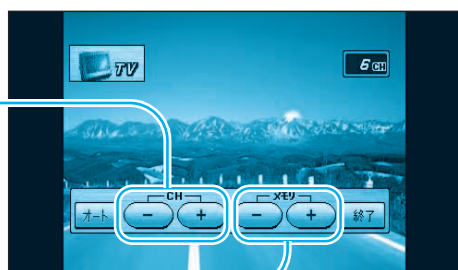
2 チャンネルを記憶させる。

- ① 画面をタッチする。
 - ② 「オート」を1秒以上タッチする。
- 受信できるチャンネルを自動的に探して記憶します。(オートメモリー)



3 チャンネルを選ぶ。

- 1チャンネルずつ切り替わります。(手動選局)
- 1秒以上押すと、受信できるチャンネルで止まります。(シーク選局)
- 記憶されたチャンネルに切り替わります。
- 1秒以上押すと、受信できるチャンネルを自動的に探して記憶します。(オートメモリー)



4 音量を調整する。

- ▲ 大きくなる
- ▼ 小さくなる



走行中は、テレビやDVDビデオなどの映像は表示されません。
安全な場所に停車し、サイドブレーキを引いてご覧ください。

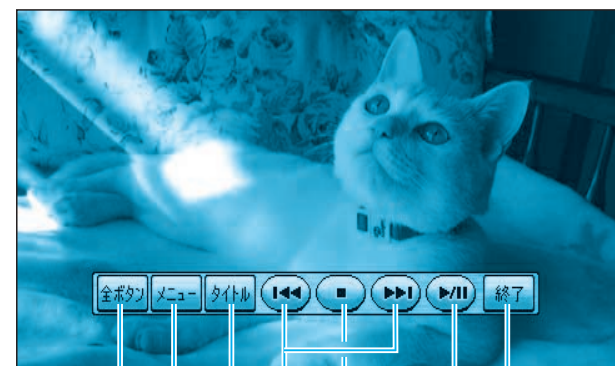
DVDビデオ/ビデオCDを見る

準備

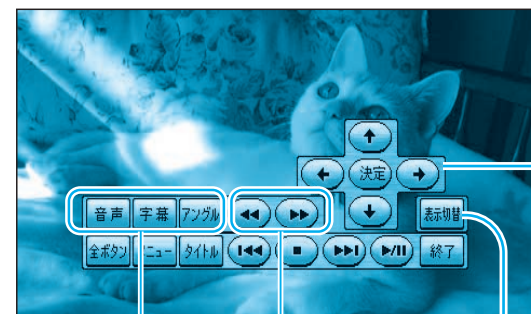
- 安全な場所に停車して地図ディスクを取り出し、DVDビデオを入れる。
- 自動的に再生が始まります。
- 取り出した地図ディスクは、ケースに入れて保管してください。

DVDビデオ再生中に、画面にタッチする。

- タッチキーが表示されます。



- タッチキー消去
- 頭出し
- 停止
- 再生/一時停止
- タイトルメニューを表示
- DVDメニューを表示
- すべてのタッチキーを表示



- 早戻し/早送り
- 音声言語/字幕言語/アングルを切り替える。
- タッチキーの表示位置を切り替える。
- タイトルメニュー/DVDメニューの項目を選択・決定する。

頭出しする

◀▶にタッチする

- DVDビデオ再生中は、タイトルをまたいで頭出しできない場合があります。

一時停止する

再生中、▶||にタッチする

- 通常の再生に戻すには再度▶||にタッチする。

再生を止める

■にタッチする

- 止めたところから再生するには(続き再生機能)▶||にタッチする。
- ディスクの先頭から再生するには
①再度■にタッチする。
②▶||にタッチする。

早戻し/早送りする

◀▶にタッチする

- タッチするたびに、速さが切り替わります。2倍速↔10倍速
- 通常の再生に戻すには▶||にタッチする。

AV (オーディオ/ビジュアル) 機能の基本操作

MP3ファイルについて、詳しくは「データ作成時の留意点:音楽データ(MP3)」をご覧ください。
(P.72ページ)

音楽CD/MP3を聞く

準備

安全な場所に停車して地図ディスクを取り出し、音楽CD/CD-R・RW(MP3ファイル)を入れる。

- 自動的に再生が始まります。
- 取り出した地図ディスクは、ケースに入れて保管してください。



曲を選んで再生する

リストから再生したい曲を選ぶ

頭出しする

10s 10s にタッチする

早送りする

10s にタッチする

- 約5倍速で早送りされます。
- 通常の再生に戻すには 10s にタッチする。

一時停止する

再生中、10s にタッチする

- 通常の再生に戻すには再度 10s にタッチする。

- 頭出し
- 早送り
- 再生/一時停止
- 曲を探す。(スキャン)
- 順不同に聞く。(ランダム)
- 繰り返し聞く。(リピート)

静止画データについて、詳しくは「データ作成時の留意点:静止画データ(JPEG)」をご覧ください。
(P.74ページ)

静止画を表示する

準備

静止画データを保存したSDメモリーカードを本機に入れる。

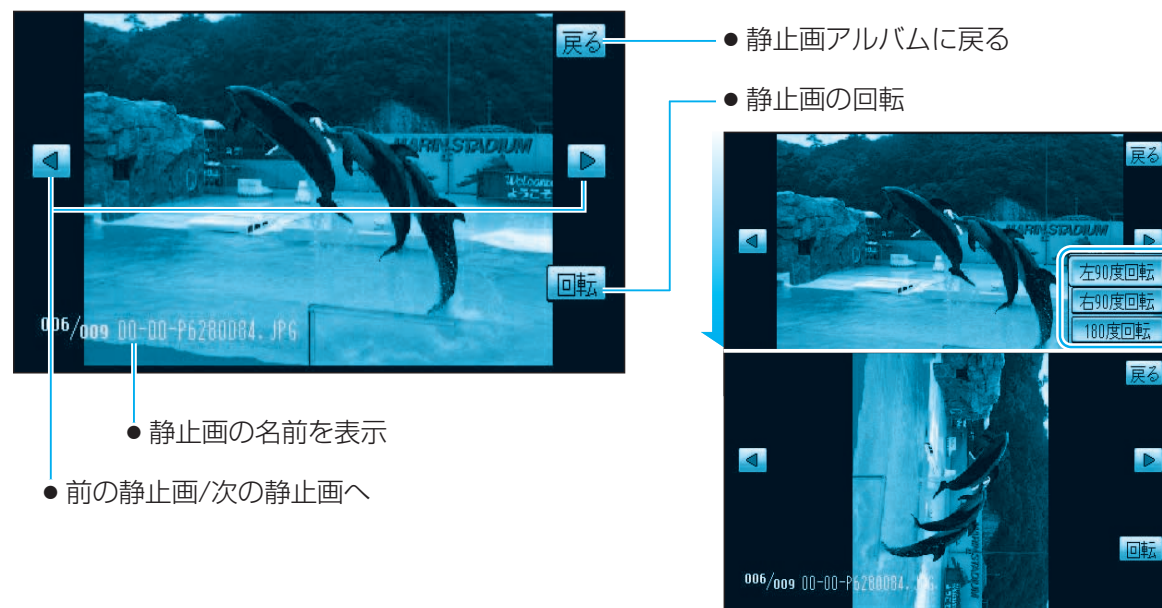
1 メニュー画面「エンター」から「Photo」を選ぶ。

2 「アルバム表示」を選ぶ。

3 ファイルを選ぶ。
※詳しくは、操作編:「静止画を表示する」をご覧ください。
●静止画が表示されます。



操作のしかた



AV (オーディオ/ビジュアル) 機能の基本操作

動画データについて、詳しくは「データ作成時の留意点:動画データ(MPEG4)」をご覧ください。
(P.74ページ)

動画を再生する

準備 動画を保存したSDメモリーカードを本機に入れる。

1 メニュー画面 **エンタバク** から **Movie** を選ぶ。

2 ファイルを選ぶ。

- 動画が再生されます。
- 画面にタッチするとタッチキー(パネル)が表示されます。

※詳しくは、操作編：「動画を再生する」をご覧ください。



■ パネルの操作のしかた



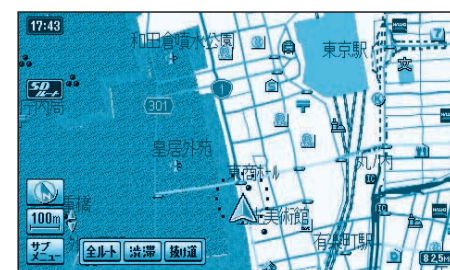
- 再生を開始します。
- 早送りします。
- パネルを消去します。
- 再生位置を調整します。
- ファイル数と再生時間
- リストに戻ります。
- 「パネル表示」を選ぶと、再表示します。

SD覚えてルート時は

本機でナビゲーションを使いながら、テレビやディスク再生の操作ができます。
詳しくは、操作編：「SD覚えてルートを使う」をご覧ください。

例：ナビゲーションを使いながら、音楽CDの再生する曲を選びたい

1 操作切り替えスイッチを **AV** 側に切り替える。



2 曲を選ぶ。



- ナビ画面を表示させたまま、選んだ曲が頭出しされ、再生を開始します。

