

# SDメモリーカードを使う

SDメモリーカードにデータを書き込んでいるときに、SDメモリーカードを本機から取り出したり、車のACCをOFFにしないでください。

## SDメモリーカードを本機に入れる

### SDメモリーカードを使ってこんなことができます

登録ポイント/ルート設定メモリー/走行軌跡メモリーの保存/呼出  
万一の備えとしてバックアップを取ることができます。  
(☞106~109ページ)

### 地図画面の取り込み

地図画面をJPEGファイルとして保存し、パソコンやPDA(ザウルスなど)で見ることができます。  
(☞106ページ)

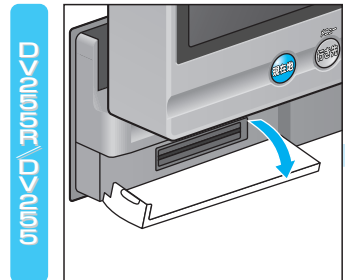
### 静止画/動画の再生

デジタルカメラで撮影した写真(JPEG)や、DVDレコーダーで録画した動画(MPEG4)などを本機で見ることができます。  
(☞110ページ)

### SD覚えてルート

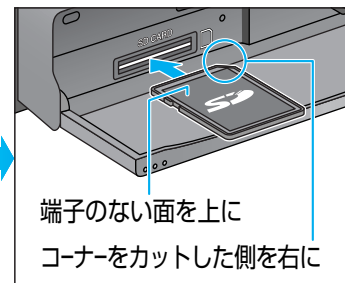
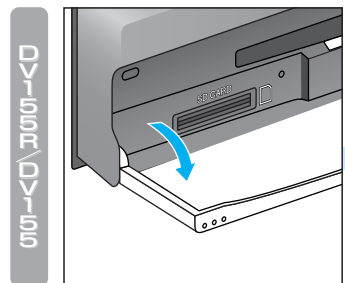
自車のいる地域(「南関東」など)の地図データをSDメモリーカードに保存し、地図ディスクがなくてもルート案内させることができます。SD覚えてルート中は、DVDビデオを再生しながらナビゲーションを使うことができます。(☞114ページ)

### 1 ふたを開ける



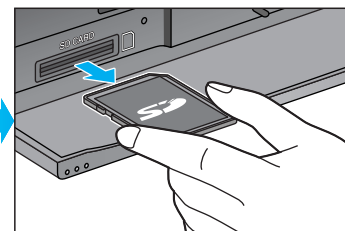
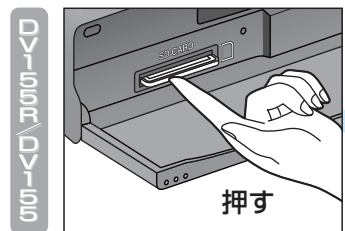
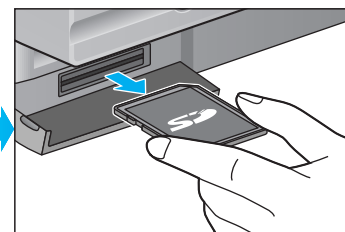
### 2 SDメモリーカードを奥まで挿入する

- 必ずふたを閉めてください。



### 取り出すには

SDメモリーカードの中央部を押す



### SDメモリーカードについて

データを記録するためのカードで、SDオーディオや動画ファイルの記録媒体として、よく用いられています。

本機では、マルチメディアカードやスマートメディアを使うことはできません。

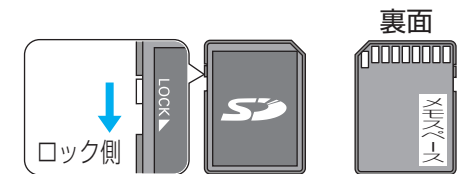
### 大切なデータを保護するために

- 読み込み専用で使用するときには、書き込み禁止スイッチをロック側 (LOCK) にすることをお奨めします。
- 通常使用するときには、書き込みができるようにロックを解除してください。
- メモスペースに文字を書くときは、フェルトペン(油性)をお使いください。鉛筆やボールペンを使うと、カードに損傷を与えたり、データが破壊されたりすることがあります。

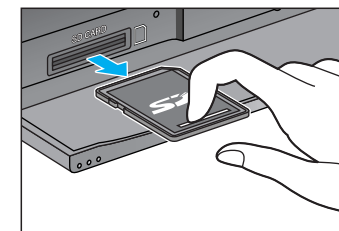
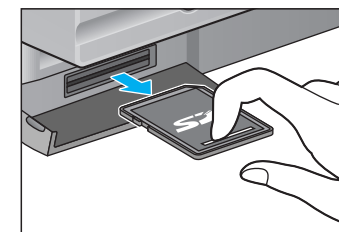
### SDメモリーカード (推奨品)

容量 品番 (Panasonic)

- 32 MB : RP-SD032BL1A
- 64 MB : RP-SD064BL1A
- 128 MB : RP-SD128BL1A
- 256 MB : RP-SDH256L1A
- 512 MB : RP-SDH512L1A

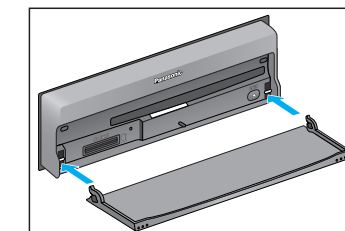
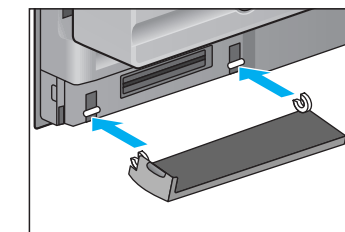


取り出しにくいときは、SDメモリーカードのみぞにツメをかけて引き出してください。



### ふたがはずれたときは

ふたの穴を本体の軸に合わせ、はめ込む



### お知らせ

- SDメモリーカードを抜き挿しするときは、本機の電源をOFFにすることをお奨めします。
- 長時間お使いになったあと、SDメモリーカードが温かくなっている場合がありますが、故障ではありません。
- カードには寿命があります。長期間使用すると書き込みや消去などができなくなる場合があります。
- SDメモリーカードによっては、転送速度が異なる場合があります。
- SDメモリーカード内のファイル/フォルダの数が多い場合は、保存や削除に時間がかかります。
- 現在地画面表示中に、SDメモリーカードを挿入すると、メニュー画面「エンタメバンク」が自動的に表示されます。