

# 各部のなまえとはたらき

## リモコン

### 操作切り替えスイッチ

- リモコンの機能を切り替える  
ナビ NAVI: 通常は「NAVI」側で使用してください。  
エイブイ AV: SD覚えてルート中に、AV機能 (DVD再生など) を操作するとき。

### 戻る

- ひとつ前の状態に戻す
- 拡大図を消去/再表示する

### 広域/詳細

- 地図の縮尺を切り替える

### 渋滞/抜け道

- 渋滞情報 (VICS情報) を表示する
- 抜け道探索する

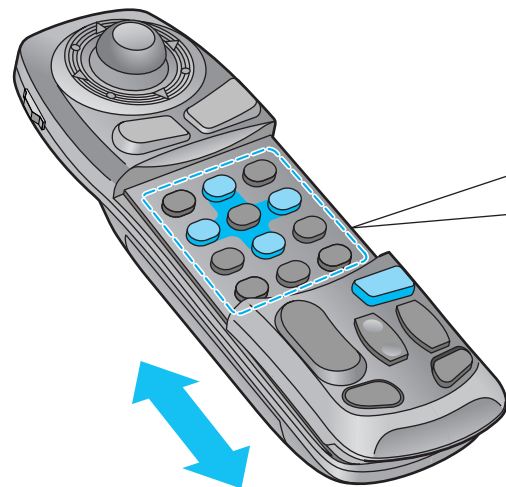
### ナビ/TV

- 「ナビ画面\*1」「テレビ画面」「VTR画面\*2」「カメラ画面\*2」を切り替える  
\*1 DVDビデオやCDなどが挿入されている場合は、ディスクモードになります。  
\*2 ビデオ入力、カメラ入力が「する」に設定されている場合のみ

### 二画面

- 1画面/2画面を切り替える

### スライドカバーを開けると



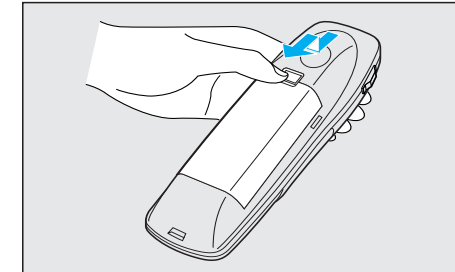
- リモコン送信部**
  - 本体のリモコン受光部に向けて操作する
- ジョイスティック/決定**
  - 地図をスクロールする
  - 項目を選択、決定する
  - サブメニューを表示する
- 行き先/メニュー**
  - メニュー画面を表示する
- 現在地**
  - 自車位置 (現在地) を表示する
- 音量**
  - 音量を調整する
- ビュー**
  - 地図の種類を切り替える
- 操作画面**
  - 2画面時、操作する画面を切り替える

- 10キー (1~0)**
  - 数字や文字を入力する
- 3Dキー**
  - 地図を傾ける
  - 地図を回転させる
- ワンタッチ探索画面を表示する**
- 電話番号検索**
  - 電話番号検索画面を表示する
- 検索**
  - メニュー画面 (行き先: 他の方法) を表示する

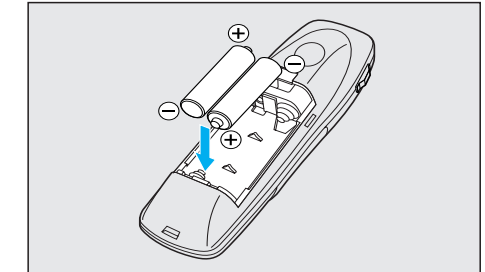
# 準備・確認

## リモコンに電池を入れるには

### ふたを開ける。



### 電池を入れて、ふたを閉める。



- 使用電池: 単3形乾電池 (R6PU) 2個
- 電池寿命: 通常の使用状態 (常温時) で約5カ月 (マンガン乾電池)

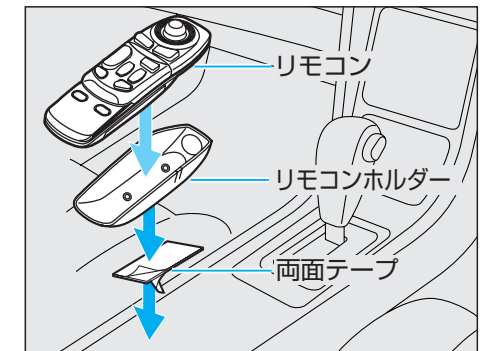
電池の取り扱いについては、取り扱いの注意書きをよくお読みください。(P.9ページ)

## リモコンホルダーの取り付けかた

### 付属の両面テープで取り付ける。

#### お知らせ

- 運転の妨げにならない位置に取り付けてください。
- 直射日光のあたるダッシュボードの上などには、取り付けしないでください。高温により変形することがあります。
- リモコンホルダーから取り出して、操作してください。



## リモコンの使用範囲について

**側面図**

約20° 約20°

**DV255R/DV255**      **DV155R/DV155**

リモコン受光部

約20° 約20°      約20° 約20°

#### お願い

- リモコン受光部とリモコンの間に障害物を置かないでください。