

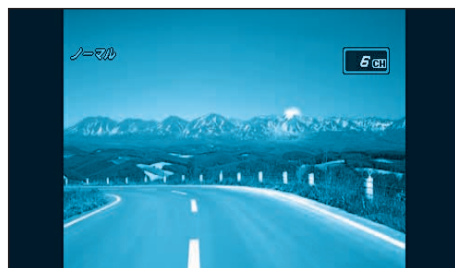
AV (オーディオ/ビジュアル) 機能の基本操作

テレビを見る

1 電源ボタンを押して、テレビ画面に切り替える。

- 押すごとに切り替わります。
ナビ画面→テレビ画面→(VTR画面※1)
↑ (カメラ※2)

- ※1 「ビデオ入力」を「する」にしている場合のみ、表示されます。
- ※2 「カメラ入力」を「する」にしている場合のみ、表示されます。
(※操作編：「音声/映像の設定を変える」)



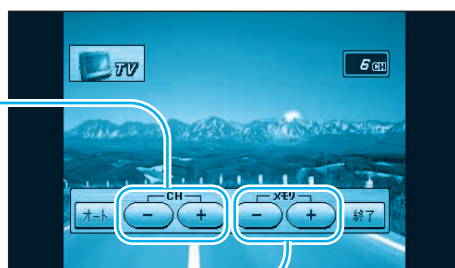
2 チャンネルを記憶させる。

- ① 画面をタッチする。
 - ② 「オート」を1秒以上タッチする。
- 受信できるチャンネルを自動的に探して記憶します。(オートメモリー)



3 チャンネルを選ぶ。

- 1チャンネルずつ切り替わります。(手動選局)
- 1秒以上押すと、受信できるチャンネルで止まります。(シーク選局)
- 記憶されたチャンネルに切り替わります。
- 1秒以上押すと、受信できるチャンネルを自動的に探して記憶します。(オートメモリー)



4 音量を調整する。

- ▲ 大きくなる
- ▼ 小さくなる



走行中は、テレビやDVDビデオなどの映像は表示されません。
安全な場所に停車し、サイドブレーキを引いてご覧ください。

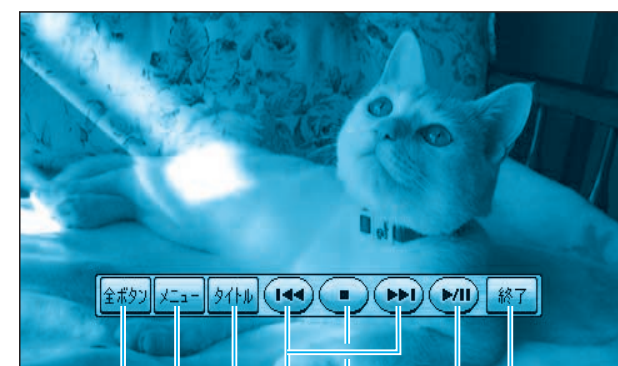
DVDビデオ/ビデオCDを見る

準備

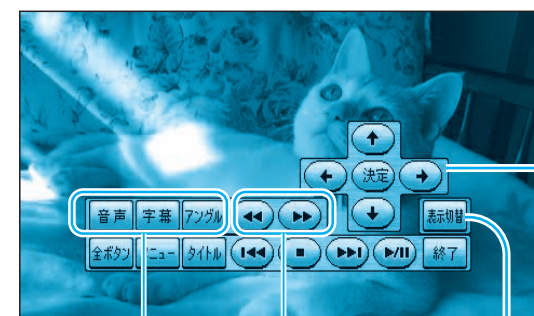
- 安全な場所に停車して地図ディスクを取り出し、DVDビデオを入れる。
- 自動的に再生が始まります。
- 取り出した地図ディスクは、ケースに入れて保管してください。

DVDビデオ再生中に、画面にタッチする。

- タッチキーが表示されます。

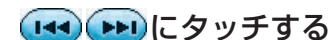


- タッチキー消去
- 再生/一時停止
- 停止
- 頭出し
- DVDメニューを表示
- タイトルメニューを表示
- すべてのタッチキーを表示



- 早戻し/早送り
- 音声言語/字幕言語/アングルを切り替える。
- タッチキーの表示位置を切り替える。
- タイトルメニュー/DVDメニューの項目を選択・決定する。

頭出しする



- DVDビデオ再生中は、タイトルをまたいで頭出しできない場合があります。

一時停止する



- 通常の再生に戻すには再度 [一時停止] にタッチする。

再生を止める



- 止めたところから再生するには(続き再生機能) [一時停止] にタッチする。
- ディスクの先頭から再生するには
①再度 [停止] にタッチする。
② [一時停止] にタッチする。

早戻し/早送りする



- タッチするたびに、速さが切り替わります。2倍速↔10倍速
- 通常の再生に戻すには [一時停止] にタッチする。