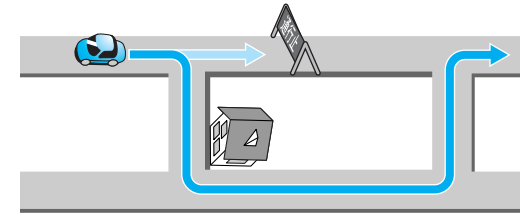


ルート探索について

VICS 経路探索する

FM VICSの規制情報（通行止など）をもとに、規制の場所を避けたルートを探します。（FM VICSの渋滞情報は考慮されません。）

※別売のVICSビーコンユニットを接続すると、ビーコンの渋滞情報や規制情報をもとに、渋滞/規制の場所を避けたルートを探します。



お知らせ

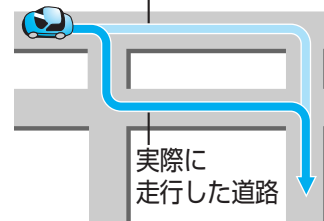
- する/しないの設定ができます。（P.76 ページ）

インテリジェントルート探索する

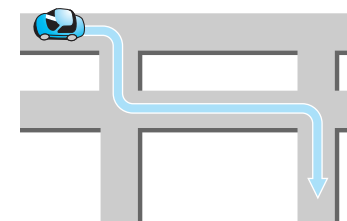
■インテリジェントルートとは

ルート案内中に探索したルートははずれて、別の道路（自分が運転しやすい道路など）を走行した場合、何度か同じコースを通ると、そのコースが自動的に登録されます。（最大5コースまで）

本機が探索したルート



インテリジェントルートが登録されると、次回その道路付近を通るルートがあった場合、その道路を優先的に通るルートを探します。



お知らせ

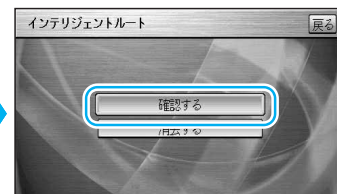
- インテリジェントルートの名称は、始点と終点の名称が自動的に登録されます。
- インテリジェントルートの内容や名称は、変更できません。
- すでに5コース登録されている場合、それ以上登録することはできません。いずれかのルートを消去してください。
- 同じコースを数回走行してもインテリジェントルートとして登録されない場合があります。
 - ・ 道路が上下に重なっている場合
 - ・ 細街路を含むコースの場合
 - ・ 複数の道路がすぐそばに平行して通っている場合
 - ・ 立体交差点を通る場合
 - ・ らせん状になっている場合
- する/しないの設定ができます。（P.72 ページ）

■インテリジェントルートを確認する

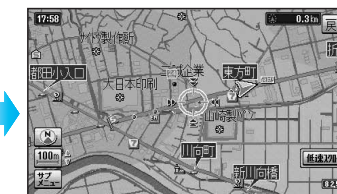
1 メニュー画面「データ」から「インテリジェントルート」を選ぶ



2 「確認する」を選ぶ



3 表示するルートを選ぶ



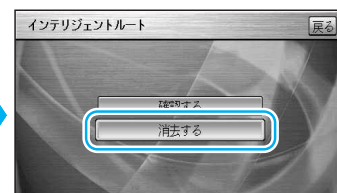
- 地図が表示されます。

■インテリジェントルートを消去する

1 メニュー画面「データ」から「インテリジェントルート」を選ぶ



2 「消去する」を選ぶ



3 消去するルートを選ぶ



4 「確認」を選ぶ



- 選んだルートが消去されます。