

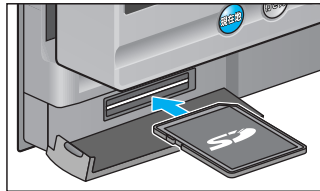
SD 覚えてルートを使う

ディスクの出し入れは、必ず停車中に行ってください。

ナビゲーションを使いながらディスク再生/テレビが楽しめます

1 準備する

① SD メモリーカードを挿入する



② ルートを探索する

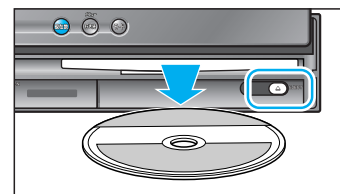


2 SD 覚えてルートを開始する

① SD メモリーカードに、地図を保存する(下記)



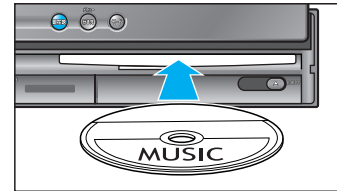
② 地図ディスクを取り出す



- SD 覚えてルートが起動し、自動的に再探索を行い、ルート案内が始まります。

3 モードを切り替える

① 音楽 CD や DVD ビデオなどを挿入する



② 現在地 を押す



- ディスクの音声を出力したまま、ナビ画面に切り替わります。

4 SD 覚えてルート中(📍)に、音楽 CD、DVD ビデオ、テレビなどを操作する

- ① **モード** を押し、画面を切り替えて、(例：CD 再生画面)
- ② タッチパネルで操作し、(例：選曲する)
- ③ **現在地** を押し、ナビ画面に切り替える。

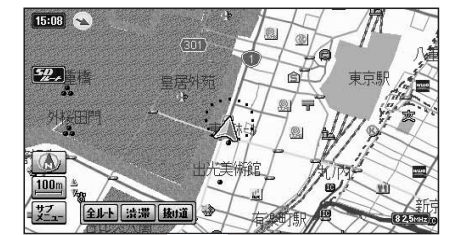
※ リモコンの操作切り替えスイッチを「AV」側にすると、ナビ画面を表示させたまま、リモコンで操作できます。ナビゲーションを操作するときには、「NAVI」側に戻してください。

お知らせ

- CD 再生画面表示中でも、ルート上の交差点などに近づくとき、自動的に交差点拡大図などが表示されます。(ルート案内・拡大図割込み：約 100 ページ)
- AV 音声出力の設定に関わらず、ルート案内・拡大図割込みによるナビゲーションの音声案内時は、CD などの音声は本機のスピーカーからは出力されません。

■ 通常のナビゲーションに戻すには、

CD などのディスクを取り出し、地図ディスクを挿入してください。



モード (ナビ画面)



現在地 (CD 再生画面)



(ナビ画面)

お願い

- SD 覚えてルート中のルート探索には制限があります。あらかじめルートを作ってから SD 覚えてルートを起動することをお奨めします。
- 「SD 覚えてルート」の制限について：128 ページ」および「他の機器を接続して使う：120～123 ページ」も、併せてご覧ください。
- ルート案内が始まるまで、
 - ・ディスクを本機に入れない
 - ・ACC を OFF にしない
 - ・走行しない

SD メモリーカードに地図を保存する

約 120MB 以上の空き容量の SD メモリーカードが必要です。

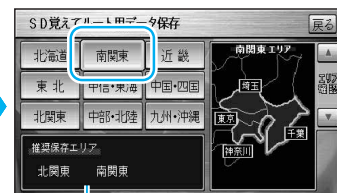
① メニュー画面「データ」から SD 覚えてルート を選ぶ



推奨保存エリア

現在地などの情報をもとに割り出されます。複数のエリアが表示される場合は、目的地の場所などを考慮し、エリアを選んでください。

② 保存するエリアを選ぶ 例：南関東



③ 確認 選ぶ



- 選んだエリアの地図が SD メモリーカードに保存されます。保存には、数分間(約 2～3 分)かかる場合があります。

お願い

- データ保存中は、
 - ・SD メモリーカードを取り出さない
 - ・地図ディスクを取り出さない
 - ・ACC を OFF にしない
 - ・カメラ画面を表示しない
- **戻る**、**モード**、**現在地** を押すと、保存を中止します。