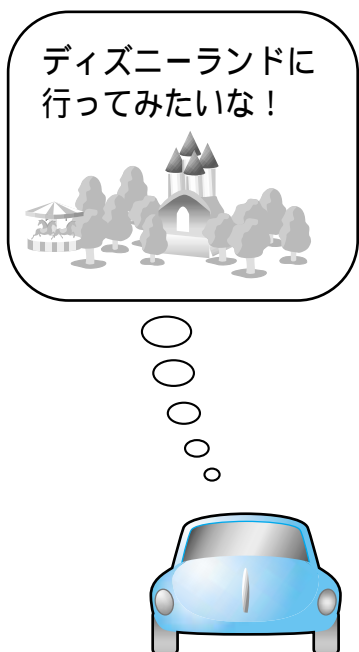
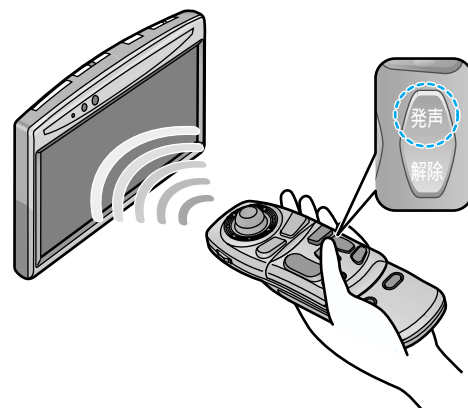


声でも操作できます (ボイスコントロール)

詳しい操作方法は、操作編をご覧ください。



1 を押して
ボイスコントロールを
起動させる

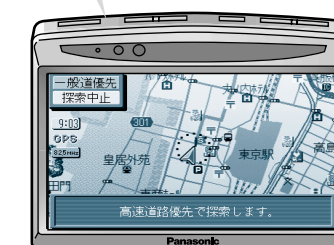


2 音声ガイドに従って
音声で入力する



ルート探索終了後、
ルート案内を開始します

ディズニーランドを
行き先に設定します。



「へ行く」と発声するだけでルートを
探索し、ルート案内を開始します。
詳しくは、操作編をご覧ください。

こんな
ことが
できます

声でも操作できます (ボイスコントロール)

