

ボイスコントロール(音声認識)の基本

ボイスワードについて

ボイスワードとは

ボイスコントロールで本機が認識できる言葉を、ボイスワードといいます。
ボイスコントロールをするときは、必ずボイスワード(または施設名)を発声してください。
(ボイスワード一覧表 100 ~ 105 ページ)

マルチボイスワード

ボイスワードには言い換えができるものがあります。(ボイスワード一覧表: 100 ~ 105 ページ)

施設名は、通称でも発声(入力)することができます

施設は正式名称で登録されていますが、正式名称以外で発声(入力)できる施設もあります。

例) 東京ディズニーランド(とうきょうでいずにーらんど) でいずにーらんど
東京国際空港(とうきょうこくさいこうこう) はねだくこう
東京ドーム(とうきょうどーむ) びっぐえっぐ

ボイスワードの認識率をよくするために

ボイスワードは大きな声ではっきりと発声(入力)してください。

マイクを適切な向きと距離で取り付けてください。
発声(入力)する人から 20 cm ~ 40 cm の位置に、口もとに向けて取り付けてください。

学習レベルをリセットしてください(112 ページ)。
発声(入力)する人が変わるときなどに行ってください。

車の窓を閉めてください。
周囲の雑音によって間違っって認識されることがあります。

ラジオ、カーステレオの音量を下げてください。
ラジオやカーステレオの音で間違っって認識されることがあります。

弊社カーオーディオをお使いの場合は、必ずナビユニットコードを接続してください。(取付説明書)
(ナビユニット 112 ページ)

同乗者に会話をひかえてもらってください。
同乗者の声で間違っって認識されることがあります。

「ピッ」音のあと、早めに発声してください。
しばらくの間発声(入力)がないときは、ボイスコントロールは解除されます。

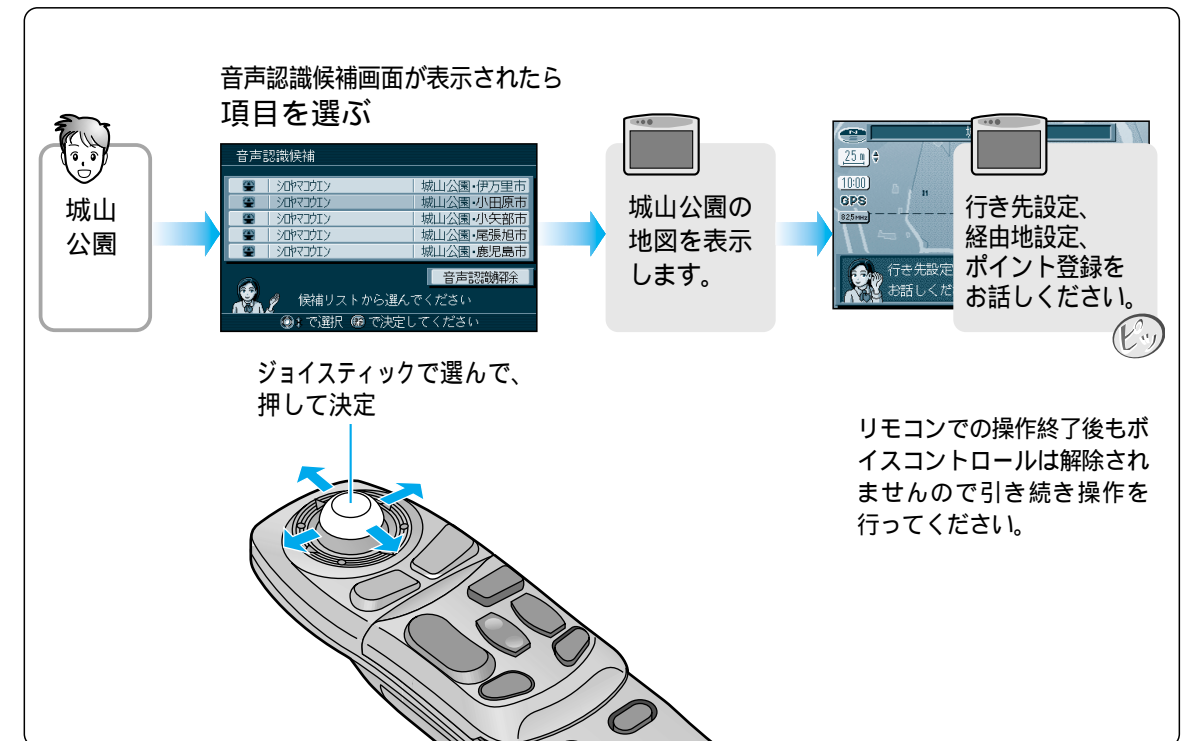
お知らせ

以下のような場合、ボイスワードの発声(入力)を受け付けません。

- ・発声が遅い ・発声が大き(小さい) ・無音
 - ・発声単語の間隔が長い ・発声が不明確 ・「ピッ」音の前に発声した
- 発音が似ている単語を発声(入力)すると、間違っって認識されることがあります。
(例: 滋賀県と千葉県、二画面と右画面など)

音声認識候補画面について

ボイスワードを発声(入力)したときに、同じ発音のものが2つ以上存在する場合などは、音声認識候補画面を表示します。(最大5件まで)



エリア認識とは

自転車位置を中心に半径 500 km 以内の範囲を 6 段階のエリアに分類し、それぞれのエリアに応じて検索する施設を絞り込む機能です。

自転車位置から近いエリアほど、多くの施設を検索できます。(88 ページ)

エリア認識する/しないの設定ができます。(112 ページ)

エリア認識が「する(出荷時の設定)」の状態では・・・
直接行き先の施設名称を発声(入力)するだけで、検索できるエリアの範囲内で施設を検索します。
(ダイレクト施設名検索: 88 ページ)
(例: 「ディズニーランド」と言うだけで、ディズニーランドの地図を表示します。)

エリア認識を「しない」に設定すると・・・
行き先のジャンルを発声(入力)すると、日本全国の施設を対象に検索します。
(ジャンルから地図を呼び出す: 84 ページ)
行き先の施設名称を直接発声(入力)して検索することはできません。