

ナビゲーションを使いながら 2台目のモニター で別の画面を 楽しむ

接続例

液晶カラーモニター：
TR-M70WS2

MD サウンドステーション：
CQ-MR5000D

準備

液晶カラーモニター：
「ビデオ入力 1」など本機を接
続したモードに切り替える。

MD サウンドステーション：
「AUX」など本機を接続した
モードに切り替える。

1 **MODE** を押して、画面を切り替える（例：DVD ビデオ）

本機 DVD 画面に切り替わります。
2 台目のモニター DVD 画面に切り替わります。
(本機と同じ画面を表示)



押すごとに切り替わります。

ナビ画面 ディスク画面 1 テレビ画面 VTR 画面 2 カメラ画面 3

- 1 DVD ビデオ/ビデオ CD/音楽 CD/MP3
- 2 ビデオ入力が「する」に設定されている場合のみ(※100 ページ)
- 3 カメラ入力が「する」に設定されている場合のみ(※100 ページ)

お願い

本機と MD サウンドステーション(カーオーディオ)を音声出力
コード(PRE OUT)で接続している場合は、
音量調整は、カーオーディオ側で行ってください。
「本体スピーカー出力」を「ナビ音声専用」に設定してください。
(※100 ページ)

2 **現在地** を押す

本機 ナビ画面に切り替わります。
2 台目のモニター 引き続き、DVD 画面が表示
されます。



手順 **1** で、音楽 CD/MP3/カメラ画面に切り替えたあと、
現在地 を押した場合、2 台目のモニターは、ナビ画面になります。
ただし、音楽 CD/MP3 の音声は、引き続き車載のスピーカー
などから聞こえます。



お知らせ

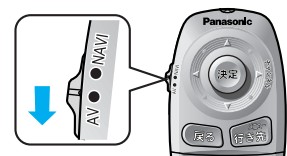
メニュー画面「情報・設定」から、
「リヤモニター」を選んでも、2 台目
のモニターのモードが選べます。

MODE を押すと、本機のモードが、
2 台目のモニターと同じモードに
切り替わります。(手順 **1** の状態)

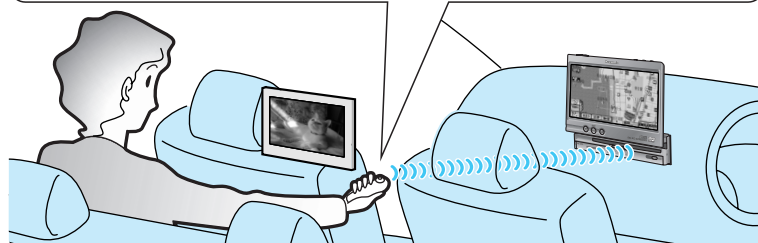
以後、**MODE** を押すごとに、本機の
モードは切り替わり、2 台目の
モニターも同じようにモードが
切り替わります。

後席者が音楽 CD、DVD ビデオ、テレビなどを操作するには、

- ① リモコンの操作切り替え
スイッチを「AV」側にして、
- ② 本機のリモコン受光部に
向かって操作してください。



操作切り替えスイッチを「NAVI」側にすると、本機がナビ画面のとき、
ナビゲーションを操作できます。



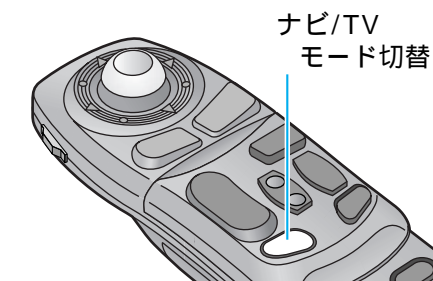
ナビ画面を表示させたまま、2 台目のモニターのモードを切り替えるには

操作切り替えスイッチを「AV」側にして、

ナビ/TV を押す

押すごとに、2 台目のモニターのモードが
切り替わります。

ナビ画面 ディスク画面 テレビ画面 VTR 画面



お知らせ

音楽 CD/MP3 再生時は、ナビ画面のまま、
音声のみが切り替わります。

操作切り替えスイッチを「NAVI」側にして、
ナビ/TV を押すと、本機のモードが、2 台目の
モニターと同じモードに切り替わります。
(手順 **1** の状態)

以後、**ナビ/TV** を押すごとに、本機のモード
は切り替わり、2 台目のモニターも同
じようにモードが切り替わります。