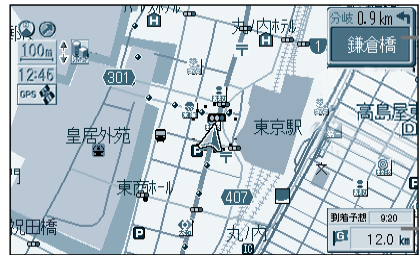


ルート案内中に

一般道路では



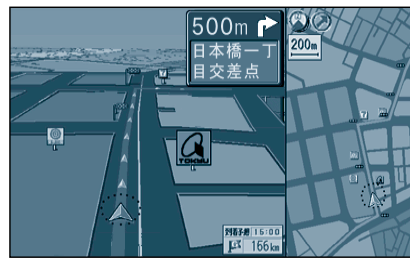
次の分岐交差点名

到着予想時刻と残距離

フロントビュー交差点拡大図

分岐交差点に近づくと、交差点までの距離、交差点名称、曲がる方向を音声と拡大図で案内します。

約500m手前から直進でも表示する場合があります。表示する/しないの設定ができます。
(☞106ページ)



3D 交差点/3D 立体交差点拡大図 (一部道路のみ)

交差点に近づくと、車線変更などを3D拡大画面表示と音声で案内します。

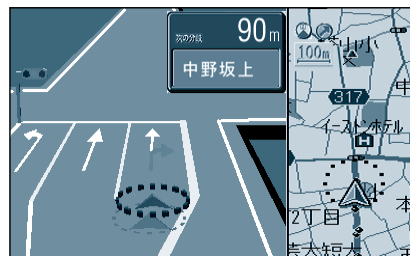
約600m手前から実行ボタンを押すと視点が変わります。表示する/しないの設定ができます。
(☞106ページ)



3D レーンガイド

交差点に近づくと、交差点までの距離、通るべき車線(点滅)を表示します。

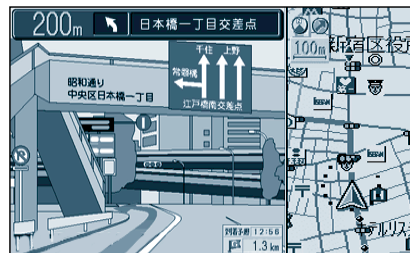
約500m手前から表示する/しないの設定ができます。
(☞106ページ)



3D ハイウェイ入口案内

都市高速の入口付近で表示します。

約500m手前から表示する/しないの設定ができます。
(☞106ページ)



都市高速・都市間高速では



分岐点までの残距離

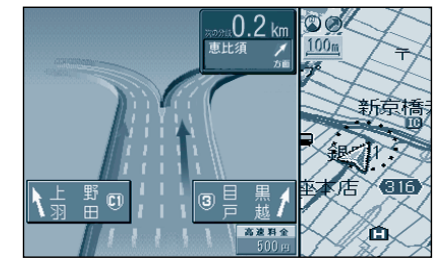
方面名

到着予想時刻と残距離

3D ハイウェイ分岐案内

分岐点までの距離と方面名と曲がる方向を拡大図と音声で案内します。

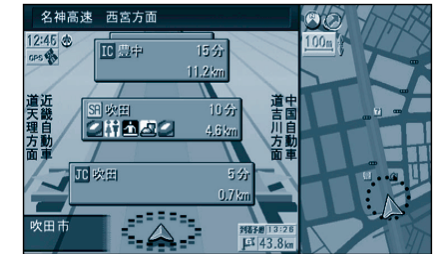
都市間高速：約2km手前から
都市高速・一般有料道路：約1km手前から表示する/しないの設定ができます。
(☞106ページ)



ハイウェイマップ

SA、PA、ICの名称、自車からの距離、JCTで接続する路線や方面名をわかりやすく表示します。

看板表示を押すと、設備などの詳しい情報を表示します。表示する/しないの設定ができます。
(☞100ページ)



ハイウェイサテライトマップ

3D サテライト上に都市間高速の道路情報をわかりやすく表示します。

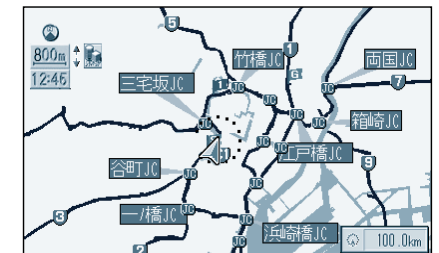
表示する/しないの設定ができます。
(☞100ページ)



都市高マップ

IC、JCTの名称、路線番号、接続路線名をわかりやすく表示します。

表示する/しないの設定ができます。
(☞100ページ)



使い方

ルート案内中に