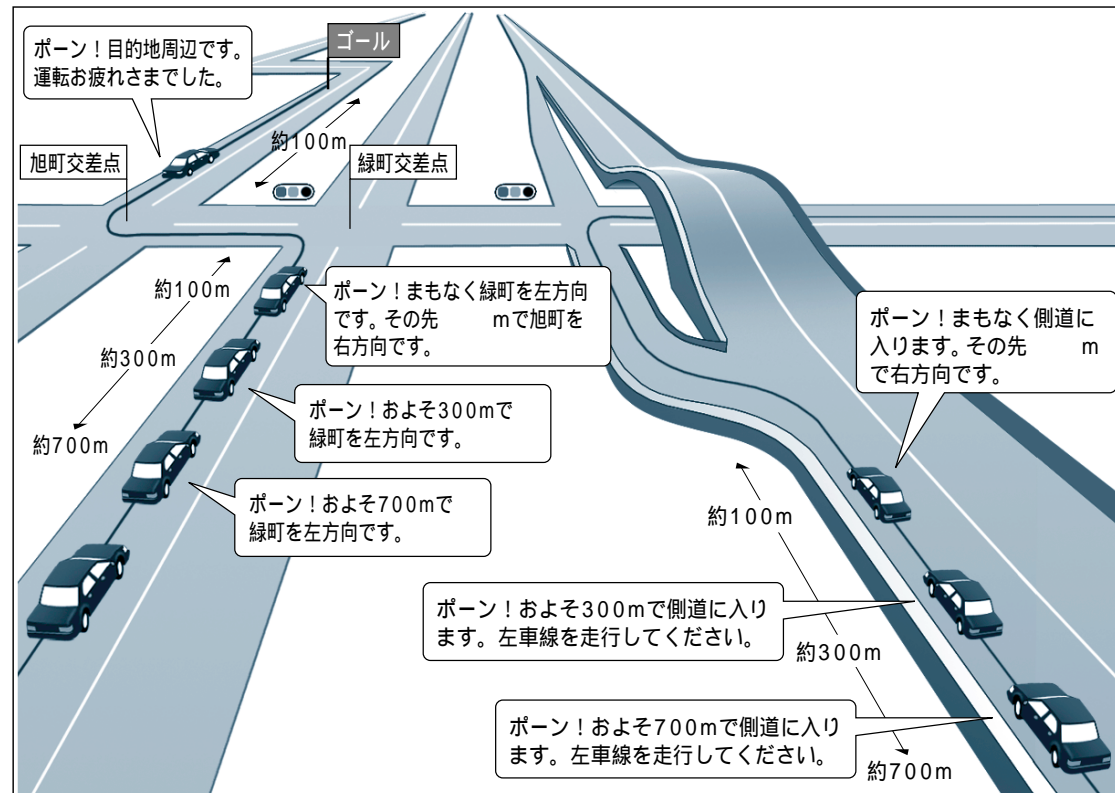
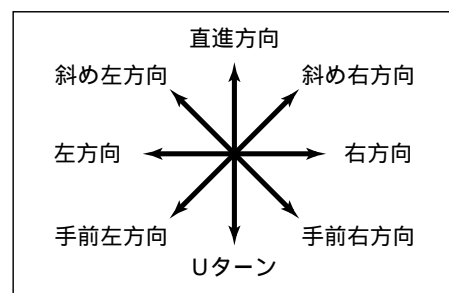


# ルート案内中に

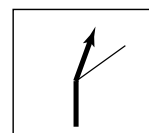
## 一般道路での音声案内



### 音声分岐案内について



曲がる方向を8方向で案内します。下記の場合は、分岐方向を分かりやすくするため案内のしかたが変わります。



例：ルートの分岐がY字で緩く右に曲がる場合「左方向」または「直進方向」と案内します。

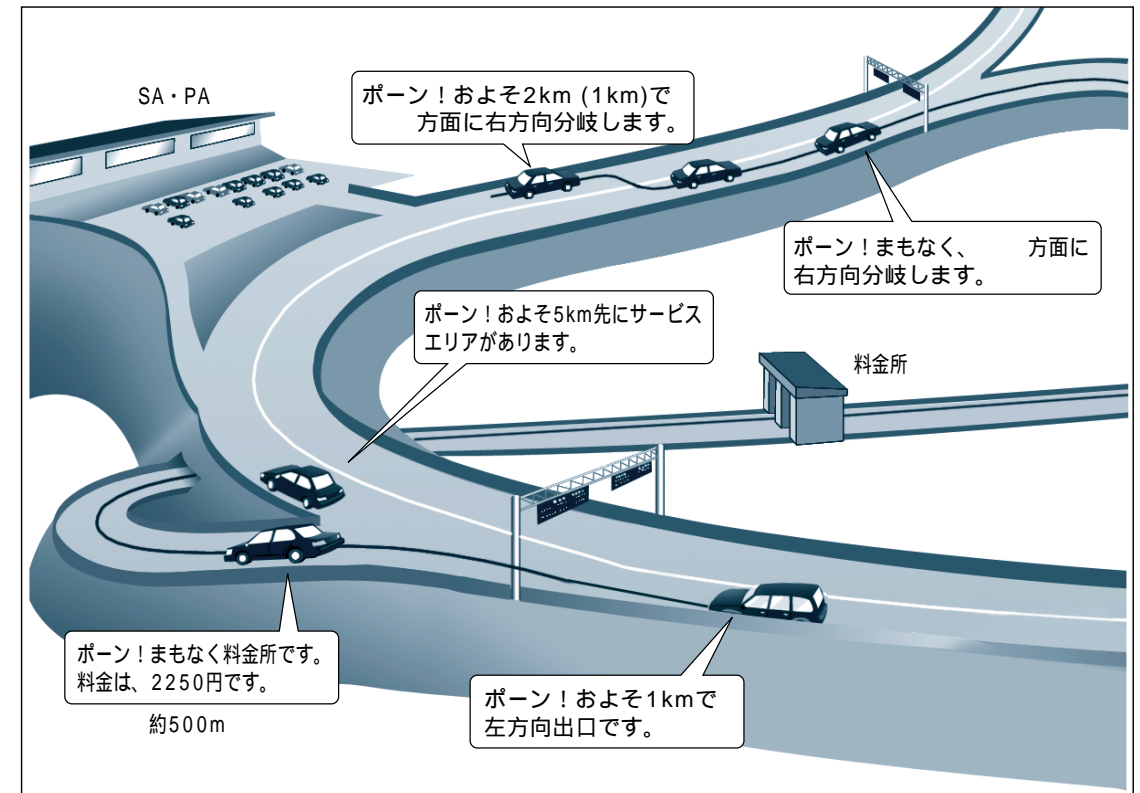
### リクエスト音声案内

ルート案内中に「**現在地**」を押すと、現在地名を表示して音声案内を行います。(次の分岐点案内や目的地までの到着予想時刻案内など)

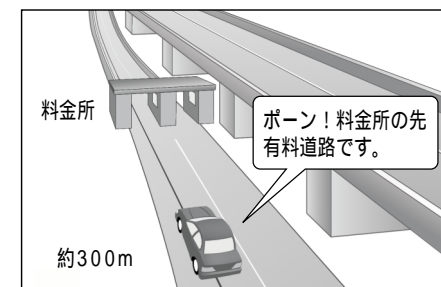
### お知らせ

細街路での音声分岐案内は行ないません。

## 都市高速・都市間高速での音声案内



### 有料道路入口では



### リクエスト音声案内

ルート案内中に「**現在地**」を押すと、現在地名を表示して音声案内を行います。(次の分岐点案内や目的地までの到着予想時刻案内など)

### 料金案内

料金所(出口・入口・本線上)の手前約500mで通行料金を表示し、音声案内します。  
料金は2000年1月1日現在のものです。  
表示される料金は、普通車を対象にしています。  
料金は目安なので実際と異なる場合があります。

### お知らせ

高速道路ではルート案内中以外に合流案内を行います。約500m手前で、「まもなく合流します」