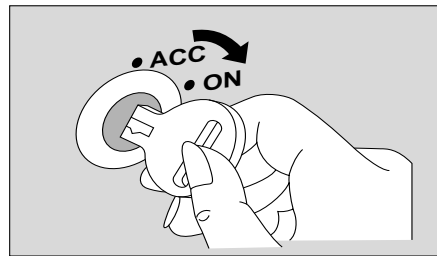
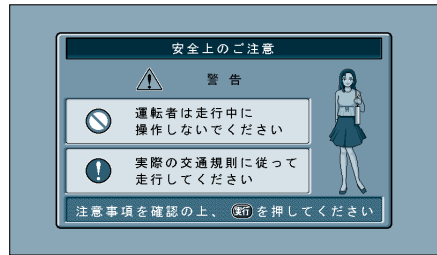


# まず、走ってみよう 出発するまえに

## 1 車のエンジンをかける



① オープニング画面が表示され、

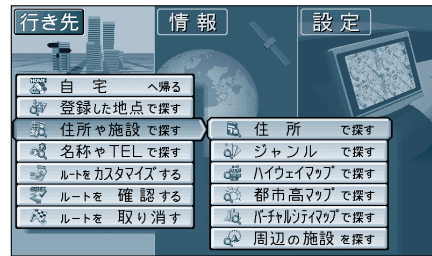


② 安全上の注意画面が表示され、



③ 現在地画面が表示される。

## 2 「行き先」を選ぶ



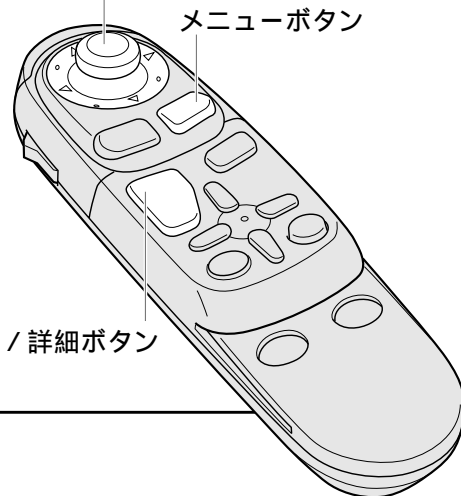
メニュー 押して「メニュー画面」を表示させ、

実行 「住所で探す」を選び、押して決定する。

- |                 |        |
|-----------------|--------|
| 住所で探すとき         | ⇨ P.38 |
| ジャンルで探すとき       | ⇨ P.38 |
| 地図で探すとき         | ⇨ P.40 |
| 周辺の施設で探すとき      | ⇨ P.42 |
| 名称で探すとき         | ⇨ P.44 |
| TELで探すとき        | ⇨ P.44 |
| 郵便番号で探すとき       | ⇨ P.44 |
| 緯度経度で探すとき       | ⇨ P.44 |
| 登録ポイントで探すとき     | ⇨ P.46 |
| オートマップメモリーで探すとき | ⇨ P.46 |
| 自宅へ帰る場合は        | ⇨ P.52 |

ジョイスティック / 実行ボタン

メニューボタン



広域 / 詳細ボタン

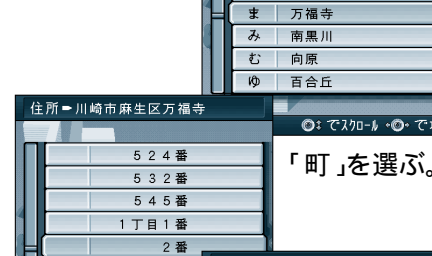
## 3 住所(市・区・町)を選ぶ



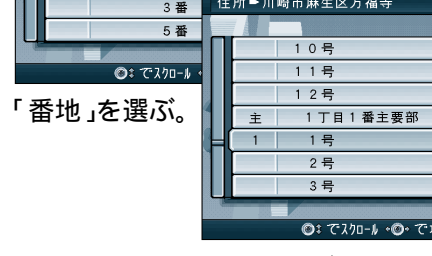
実行 左右に動かして県の頭文字を探し、「市」を選ぶ。



「区」を選ぶ。



「町」を選ぶ。



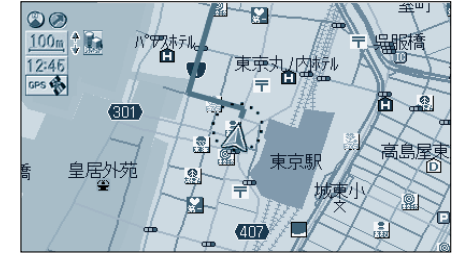
「番地」を選ぶ。

「号」を選ぶ。

## 4 決定する



実行 目的地の地図とサブメニューが表示されたあと、「行き先設定」を選ぶ。



自転車位置を出発点とし、目的地までのルートが設定され、ルート案内が始まる。

### ! 警告



禁止

運転者は走行中に操作をしない  
また画像を注視しない

走行中に操作をすると、前方不注意となり交通事故の原因になります。操作は安全な場所に停車して行ってください。表示された画像を注視しないでください。



実際の交通規制に従って運転する  
ルート案内中でも、必ず道路標識など実際の交通規制に従って運転してください。交通事故の原因になります。