

機能変更点一覧表

機能	機種	A	B	C	D
曜日時間規制 (設定)	☞29ページ	○	○	—	—
方面看板表示 (設定)	☞30ページ	○	○	—	—
レーン看板表示 (設定)	☞30ページ	○	○	—	—
ルートガイド表示 (設定)	☞30ページ	○	○	—	—
目的地方向直線 (設定)	☞30ページ	○	○	—	—
到着予想時刻 (設定)	☞31ページ	○	—	—	—
新旧ルート比較 (設定)	☞31ページ	○	○	—	—
カーブ案内 (設定)	☞31ページ	○	○	—	○
VICSオートスケール (設定)	☞32ページ	○	—	—	—
音声読み上げ (設定)	☞32ページ	○	○	—	—
自車マークセレクト (設定)	☞32ページ	○	○	—	○※
マップマッチング (設定)	☞32ページ	○	○	—	—
車速補正係数 (設定)	☞33ページ	○	○	—	—
警告表示画面 (設定)	☞33ページ	○	○	—	○
システムの初期化 (設定)	☞33ページ	○	—	—	—
ビーブ音 (設定)	☞34ページ	□	□	—	—
スタンダードマップ (設定)	☞34ページ	×	×	—	—
バーチャルシティマップ (設定)	☞34ページ	×	—	—	—
ドライビングバーチャルシティ (設定)	☞34ページ	×	×	—	—
立体ビル表示 (設定)	☞34ページ	×	×	—	—
探索モード (設定)	☞34ページ	×	×	—	—
別ルート探索 (設定)	☞34ページ	×	×	—	—
迂回距離 (設定)	☞34ページ	×	×	—	—

ユーザー設定

※ CN-DV550OWDには、更新する前からこの機能があります。

機能変更点/操作方法

地図表示

地図の紹介

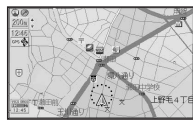
A B

地図の表示パターンが変更されました。

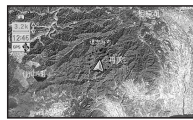
■ドライビングマップ



縮尺10 m~100 m
建物の形を詳細に表示
(ドライビングバーチャル
シティマップ)

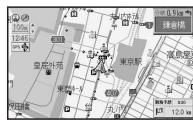


縮尺200 m~800 m
区域を色分けして表示
(グラフィカルマップ)



縮尺1.6 km~50 km
衛星写真のような表示
(サテライトマップ)

■スタンダードマップ



縮尺に関わらず、左図の
ような地図を常に表示

地図の種類を切り替える A B

地図の表示パターンの変更にともない、地図の種類
の切り替えも以下のように変わりました。

ビューを押すごとに、地図表示が以下の
ように切り替わります。

