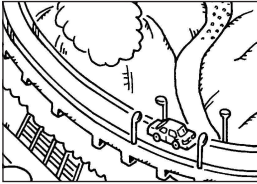


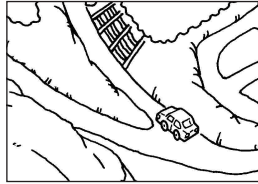
## 現在地(自車)マークのずれについて

現在地(自車)マークの位置や進行方向は、下記のような走行条件などでずれることがあります。GPS衛星からの電波をさえぎる障害物がない見晴らしの良い場所を、しばらく走行すると現在地の位置が補正され、正常に使用することができます。

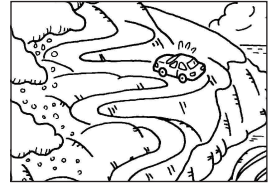
- 直線や緩やかなカーブの長距離走行



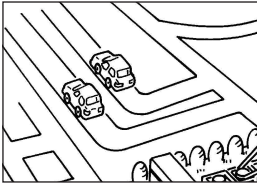
- 緩やかなY字路の走行



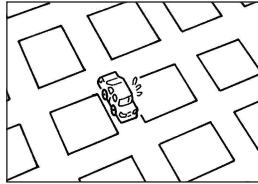
- S字の連続する道路の走行



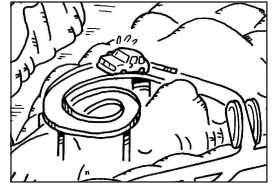
- 近くに似た形状の道路がある所の走行



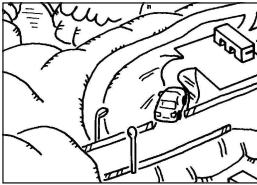
- 碁盤目状の道路の走行



- ループ橋などの走行



- 地図画面に表示されない道路、新設された道路、形状が変わった道路などの走行



### お知らせ

エンジンを始動してすぐ走行した場合も、現在地(自車)マークの向きがずれることがあります。

## マップマッチングについて

現在地が道路以外(例えば川の中など)になった場合は、マップマッチングで誤差を補正し、近くの道路に現在地を表示させます。