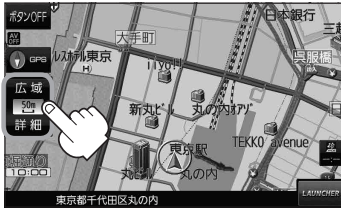


地図の操作

地図を拡大／縮小する

1 **広域**／**詳細** をタッチして地図を拡大または縮小する。



タッチすると
選択したスケール
で表示されます。



タッチしつづけると
ズームイン／アウト
します。



ナビ機能の
基本操作

お知らせ

- 地図は、下記のスケールで表示されます。(詳 5 m～詳 25 m は市街地図が表示されます。)
詳 5 m / 詳 12 m / 詳 25 m / 25 m / 50 m / 100 m / 200 m / 500 m / 1 km / 2.5 km / 5 km / 10 km / 25 km / 100 km / 250 km
- ※ お買い上げ時は 50 m (右画面地図は 200 m) で表示されます。
- 指定の縮尺の地図がないときはメッセージが表示され、選ばれた縮尺より広域な地図を表示します。
☞ P.170
- 3D 地図で市街地図を表示した場合は、一部のビルなどを立体的に表示します。

地図表示(方位)を切り換える

1 **コンパスボタン**をタッチする。

※ タッチするたびに方位表示と画面が切り換わります。

※ コンパスマークのみ表示している場合は、タッチしても切り換えることができません。☞ P.23

※ お買い上げ時は進行方向を上(平面地図)で表示されます。

進行方向を上(平面地図)



進行方向を上に表示します。



3D 地図



進行方向を上(3D)で表示します。



北方向を上(平面地図)



北方向を上に表示します。

