

# AUDIOモードの基本操作

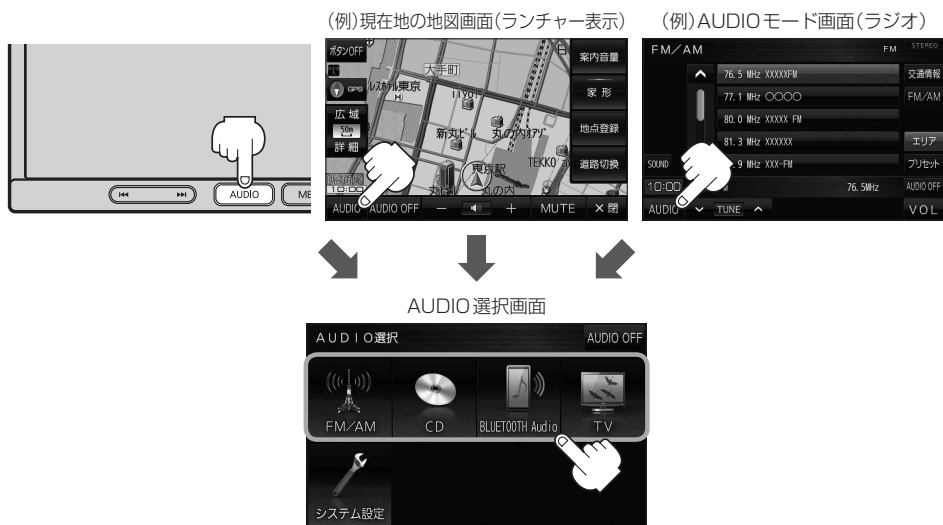
安全上の配慮から走行中は一部の操作が制限されます。☞ P.17

## 操作したいAUDIOモードに切り換える

- 1 **AUDIO** / **AUDIO** → 操作したいモード (**FM/AM** / **CD** / **BLUETOOTH Audio** / **TV**) を選択し、タッチする。

：選択したAUDIOモード画面に切り換わります。

※ AUDIO同時動作中に **AUDIO** を押す、または **AUDIO** をタッチすると、再生中のAUDIOモード画面に戻りますので、手順 **1** の操作を再度行ってください。



## AUDIOモードを終了する

- 1 AUDIO 選択画面または各AUDIOモード画面で **AUDIO OFF** をタッチする。

：AUDIOモードを終了します。

※ AUDIO同時動作中の場合は、☞ P.118をご覧ください。

