

## FM多重用(VICS)フィルムアンテナを取り付ける

## FM多重用(VICS)フィルムアンテナを取り付ける

## FM多重用(VICS)フィルムアンテナを貼り付ける

作業を始める前に、次のものを用意してください。

- 水の入った霧吹き
- シートやタオルなど（車内を保護するために使います）
- 柔らかい布など（ガラスやフィルムアンテナを拭くために使います）

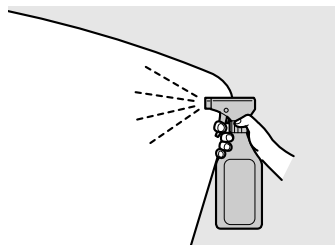
- 1** 貼り付け位置を決め(※35ページ)、ダッシュボードや車内に水がかからないように、シートやタオルなどで保護する

手順②で、ガラス面に水を吹きつけますので、車内が濡れないようにします。

- 2** 柔らかい布などでアンテナ貼り付け部分のガラス面をきれいに拭く

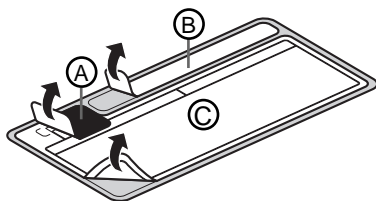
- 糸くずなどが残っていると気泡発生の原因になることがあります。

- 3** ガラスのフィルム貼り付け面に均一に水を吹きつける



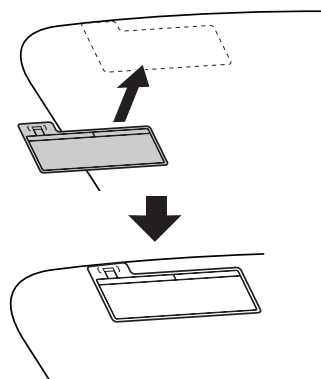
- 4** 給電部保護シール(Ⓐ)とお願い文シール(Ⓑ)をはがしてからフィルムアンテナ(Ⓒ)をはがす

- フィルムアンテナを折り曲げたり、引っ張ったりしないでください。断線の原因になることがあります。
- のり面を汚さないように気を付けてください。特に、フィルムアンテナの給電部の電極は、手で触れたり、汚したりしないでください。



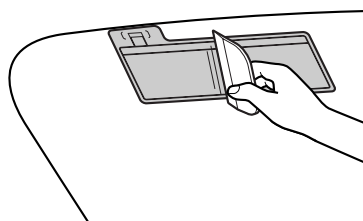
- 5** フィルムアンテナを水を吹き付けたガラス面に貼り付ける

- フィルムアンテナ給電部側の端を窓枠に沿って貼り付けてください。



- 6** 作業用ヘラを使って、フィルムアンテナの気泡を取り除く

- 強くこすりつけないようにしてください。アンテナを傷つける原因になることがあります。



- 7** フィルムアンテナ周辺の水分を柔らかい布で拭き取る

- 2～3時間そのまま放置し、十分乾燥させてください。