

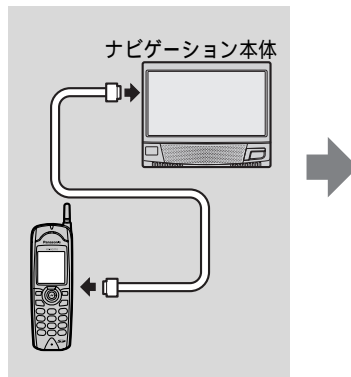
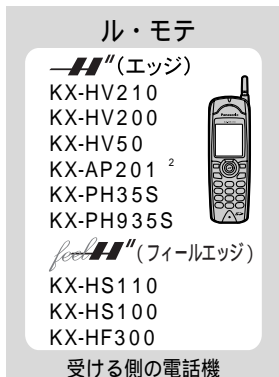
# ル・モテ サーチを使う

## ル・モテサーチ(位置検索表示機能)とは

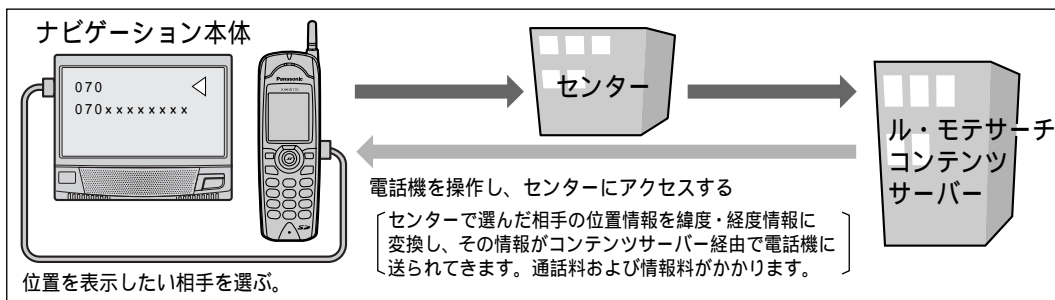
—H“(エッジ)・feelH“(フィールエッジ)などの対応電話機からかけてきた人のおよその位置をナビゲーションシステム本体の地図に表示させる機能です。

## ル・モテサーチを使って位置を表示させるまで

- 1 所定の操作で相手から電話をかけてもらう
- 2 電話を受ける
- 3 受けた電話機をナビゲーション本体へ接続する



- 4 探したい相手の位置情報を緯度・経度情報に変換する



- 5 相手のおよその位置をナビゲーション本体の地図に表示します



### お願

- ル・モテサーチを利用する場合、相手の電話番号や位置情報などの個人情報が通信されます。本機に受信した個人情報は、関係しない人に知られないよう、ご注意ください。また、事業者が利用する場合、利用者に告知をし、了承を得る必要があります。
- ル・モテサーチで相手の位置を特定することはできません。表示される相手の位置は電波状況に基づいた推定によるもので、誤差があります。ル・モテサーチを使って待ち合わせなどをするときには、相手とよく打ち合わせをし、周辺の目標物(建物など)や相手の電話番号を確認しておくことをおすすめします。

### お知らせ

- 1 LI(Location Information)設定とは、—H“(エッジ)・feelH“(フィールエッジ)などの対応電話機が認識する複数の基地局と、その電波状況を相手に通知できるように設定するものです。ル・モテサーチでは、かけてくる人の電話機は、LI設定をONにする必要があります。
- 2 コンテンツサービスセンターの電話番号を発信先として登録する必要があります。