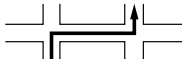
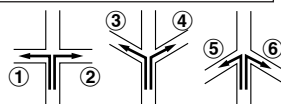


音声ガイドについて つづき

案内状況	音声ガイド
交差点での音声ガイド	
曲がる交差点まで約700 mのとき	『およそ700メートルで 1方向です。』
曲がる交差点まで約300 mのとき	『およそ300メートルで 1方向です。』
曲がる交差点まで約100 mのとき	『この先 1方向です。』
曲がる交差点まで約300mで、その交差点と次に曲がる交差点との間が約280 m (例)  以内のとき	連続右左折音声ガイド 『およそ300メートルで 1方向です。その後、 1方向です。ご注意ください。』
交差点を曲がった後、次に曲がる交差点まで約3 km以上のとき	『しばらく道なりに進むルートです。』

1 曲がる方向は次の①から⑥のいずれかを案内します。

①『左』 ②『右』 ③『ななめ左』 ④『ななめ右』 ⑤『手前左』 ⑥『手前右』



目的地(経由地)での音声ガイド	
経由地まで約300 mのとき	『まもなく経由地です。』
目的地まで約100mのとき	『まもなく目的地です。音声案内を終了します。』

高速道路での音声ガイド	
高速道路の入口まで約1 kmのとき	『まもなく高速道路入口です。』
高速道路の入口まで約500 mのとき	『この先、高速道路入口です。』
高速道路の出口まで約3 kmのとき	『まもなく出口です。』
高速道路の出口まで約2 kmのとき	『この先、出口です。』
高速道路の出口以外で、本線から分かれるまでの距離が約2 kmのとき	『およそ2キロメートルで右(左)方向です。』
高速道路の出口および本線から分かれるまでの距離が約1 kmのとき	『およそ1キロメートルで右(左)方向です。』
高速道路の出口および本線から分かれるまでの距離が約500 mのとき	『この先、右(左)方向です。』

都市高速道路および有料道路での音声ガイド	
都市高速道路(有料道路など)の出口、本線から分かれるまでの距離が約1 kmのとき	『およそ1キロメートルで右(左)方向です。』
都市高速道路(有料道路など)の出口、本線から分かれるまでの距離が約500mのとき	『この先、右(左)方向です。』

トンネルでの音声ガイド	
一般道路、有料道路でトンネル入口まで約500 mのとき	『この先、トンネルがあります。』
高速道路、都市高速道路でトンネル入口まで約1 kmのとき	
トンネル内に分岐がある場合で、トンネル入口まで約200 mのとき	『トンネルの中、分岐があります。』

- 音声ガイドを【普通】に設定すると、トンネルでの音声ガイドは行いません。(≒74ページ)
- 現在地案内のときも、トンネルでの音声ガイドを行います。
- トンネルが連続する場合は、最初のトンネルの手前でのみ音声ガイドを行います。