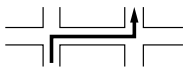
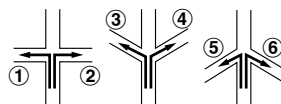


## 音声ガイドについて つづき

| 案内状況  | 音声ガイド   |
|---|---|
| 交差点での音声ガイド  |   |
| 曲がる交差点まで約700 mのとき   | 『およそ700メートルで 1方向です。』                                      |
| 曲がる交差点まで約300 mのとき   | 『およそ300メートルで 1方向です。』                                      |
| 曲がる交差点まで約100 mのとき   | 『この先 1方向です。』  |
| 曲がる交差点まで約300mで、<br>その交差点と次に曲がる交差点<br>との間が約280 m (例)  以内のとき | 連続右左折音声ガイド<br>『およそ300メートルで 1方向です。<br>その後、 1方向です。ご注意ください。』 |
| 交差点を曲がった後、次に曲がる交差点まで<br>約3 km以上のとき  | 『しばらく道なりに進むルートです。』  |

1 曲がる方向は次の①から⑥のいずれかを案内します。

①『左』 ②『右』 ③『ななめ左』 ④『ななめ右』 ⑤『手前左』 ⑥『手前右』



| 目的地( 経由地 )での音声ガイド |                         |
|-------------------|-------------------------|
| 経由地まで約300 mのとき    | 『まもなく経由地です。』            |
| 目的地まで約100mのとき     | 『まもなく目的地です。音声案内を終了します。』 |

| 高速道路での音声ガイド                       |                        |
|-----------------------------------|------------------------|
| 高速道路の入口まで約1 kmのとき                 | 『まもなく高速道路入口です。』        |
| 高速道路の入口まで約500 mのとき                | 『この先、高速道路入口です。』        |
| 高速道路の出口まで約3 kmのとき                 | 『まもなく出口です。』            |
| 高速道路の出口まで約2 kmのとき                 | 『この先、出口です。』            |
| 高速道路の出口以外で、本線から分かれるまでの距離が約2 kmのとき | 『およそ2キロメートルで右(左)方向です。』 |
| 高速道路の出口および本線から分かれるまでの距離が約1 kmのとき  | 『およそ1キロメートルで右(左)方向です。』 |
| 高速道路の出口および本線から分かれるまでの距離が約500 mのとき | 『この先、右(左)方向です。』        |

| 都市高速道路および有料道路での音声ガイド                       |                        |
|--|------------------------|
| 都市高速道路( 有料道路など )の出口、本線から分かれるまでの距離が約1 kmのとき | 『およそ1キロメートルで右(左)方向です。』 |
| 都市高速道路( 有料道路など )の出口、本線から分かれるまでの距離が約500mのとき | 『この先、右(左)方向です。』        |

| トンネルでの音声ガイド                      |                   |
|----------------------------------|-------------------|
| 一般道路、有料道路でトンネル入口まで約500 mのとき      | 『この先、トンネルがあります。』  |
| 高速道路、都市高速道路でトンネル入口まで約1 kmのとき     |                   |
| トンネル内に分岐がある場合で、トンネル入口まで約200 mのとき | 『トンネルの中、分岐があります。』 |

- 音声ガイドを【普通】に設定すると、トンネルでの音声ガイドは行いません。(※78ページ)
- 現在案内のときも、トンネルでの音声ガイドを行います。
- トンネルが連続する場合は、最初のトンネルの手前でのみ音声ガイドを行います。