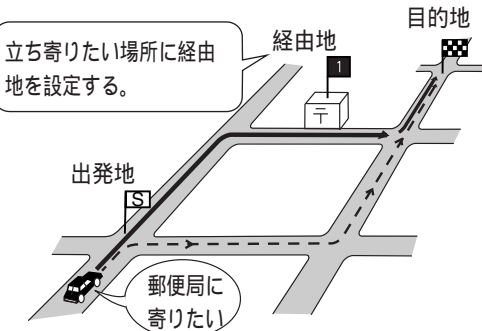


# 経由地・地点の設定について

## 上手な経由地(立ち寄りたい場所)の設定

設定したルートが遠回りしたときや、思い通りのルートができなかったときは、経由地を利用してルートを作り直してください。(経由地の追加のしかた 69ページ)

### ルートの途中に立ち寄りたい場所があるとき



#### お知らせ

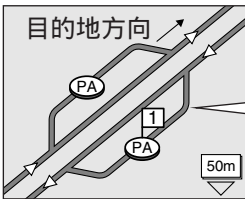
- 経由地を設定しない場合、立ち寄りたい場所を通らないルート( --- → )を作ることがあります。
- 行き先を2カ所以上設定してルートを作った場合、最後に設定した行き先が目的地となり、途中の行き先は経由地となります。
- 経由地が立ち寄りたい場所ではない場合(通過点など)には、【経由地での到着案内】を【しない】にする と目的地までの案内を行います。(79ページ)

## 地点(出発地・目的地・経由地)を設定するときは

出発地・目的地・経由地 は必ず縮尺を最詳細地図またはデジタルズームにして、下記の点に注意して設定してください。

### 高速道路で

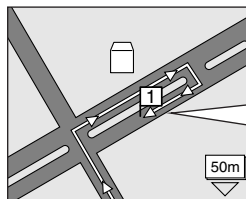
#### 悪い例



上り・下りの区別のあるPAなどでは、目的地方向と逆のPAに設定され、正しいルートが作れない場合があります。

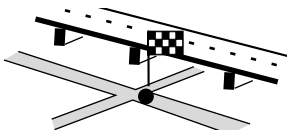
### 一般道路で

#### 悪い例



中央分離帯などのある場所に目的地や経由地を設定すると進行方向と逆の位置に設定され、遠回りルートを作成することがあります。

### 有料道路と一般道路が接近しているとき



地点(出発地、目的地、経由地)を設定するとき、50 m以内に有料道路がある場合、その地点が有料道路上か一般道路上かを確認するメッセージを表示します。



〔道路種別確認画面〕

有料道路・フェリー航路上(発着場合含む)の場合  
カーソルキーで【はい】を選び、**OK** を押す  
有料道路・フェリー航路以外(発着場合含む)の場合  
カーソルキーで【いいえ】を選び、**OK** を押す

- 正しく設定しないと、作成したルートがまわり道になったり、ルートが作られない場合があります。

#### お知らせ

- 道幅が狭い一般道路で、有料道路が接近している場所に地点を設定した場合、メッセージを表示せず有料道路を利用するルートを作ることがあります。そのときは、もよりの国道・主要な県道などに地点を移動し、ルートを作り直してください。