


声でも操作できます (ボイスコントロール)

詳しい操作方法は、操作編をご覧ください。

ディズニーランドに行ってみたいな!



1  を押して
ボイスコントロールを
起動させる。



2 音声ガイドに従って
音声で入力する。



ルート探索終了後、
ルート案内を開始します。

こんな
ことが
できます

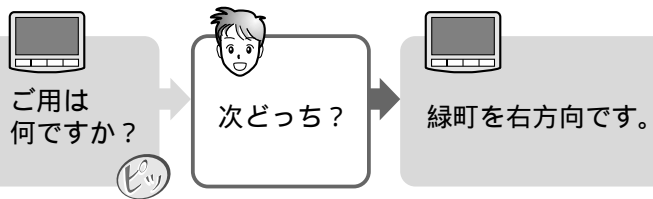
ディズニーランドを
行き先に設定します。



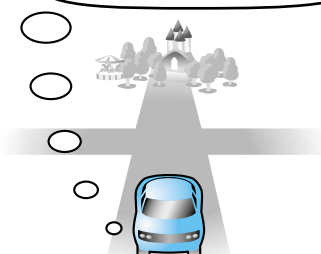
「へ行く」と発声するだけでルートを
探索し、ルート案内を開始します。
詳しくは、操作編をご覧ください。

声でも操作できます (ボイスコントロール)

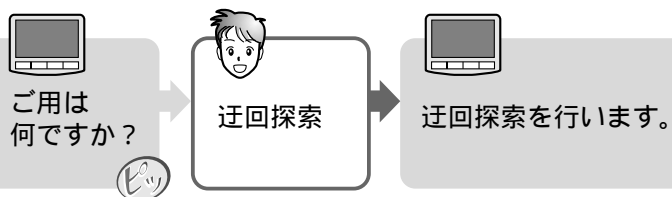
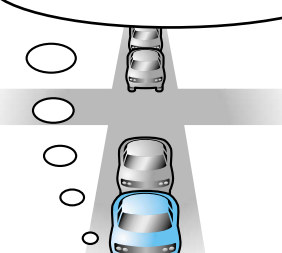
今度はどう曲がるのかな?



そろそろ目的地だ。
近くに駐車場はあるかな?



なかなか前に進まないな...



そろそろ帰ろうかな...

