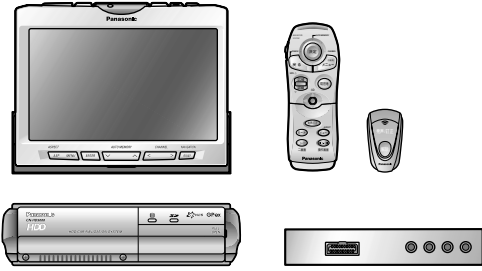


Panasonic

7V型ワイドVGAインダッシュテレビ付
HDDカーナビゲーションシステム



取扱説明書

品番 **CN-HD9000SD**

こんなことができます

使う前の準備

地図の見かたと操作

ルートを作る

付録
テレビを見る



かんたんガイド

すぐに

カーナビ
を
使いたい

ご使用前に、「ナビゲーションの操作編」の「安全にお使いいただくために」と「使用上のお願い」を必ずお読みください。

この説明書と別冊の「ナビゲーションの操作編」をよくお読みのうえ、正しくお使いください。
(詳しい操作方法は、別冊の「ナビゲーションの操作編」をお読みください。)



かんたんガイド (本書)

初めてお使いになるときや、すぐに使いたいときにお読みください。



ナビゲーションの操作編 (操作編)

カーナビゲーションの操作方法
ボイスコントロール(音声認識)の方法
SDメモリーカードの使いかた
利用に応じた設定に変える(ユーザー設定)
テレビの見かた
AVマスターユニット(別売品)と接続して使う
モバイルコミュニケーションユニット(別売品)と接続して使う
ETC車載器(別売品)と接続して使う
を説明しています。

読みたいところを探すときに、ご利用ください。
もくじ 3、4
さくいん(メニュー一覧から) 246
さくいん(50音順) 248



設置と接続 (取付説明書)

取り付けかた
配線のしかた
取り付け・配線の確認
を説明しています。

安全のため、取り付けと配線は、専門技術者に依頼してください。

上手に使って快適なドライブを.....	4
声でも操作できます(ボイスコントロール).....	6

こんなことができます

各部のなまえとはたらき.....	8
リモコンの準備.....	12
電源を入れる.....	16
自転車位置を確認する.....	17

使う前の準備

地図画面の見かた.....	18
地図を操作するには.....	19
メニュー画面の操作を覚えよう.....	22
サブメニューの操作を覚えよう.....	23

地図の見かたと操作

行き先までのルートを作るには.....	24
行き先を探すには(代表例).....	26
経由地を設定・修正するには.....	32
走行中の案内について.....	34
VICS情報を受信すると.....	35
自宅へ帰るには.....	36

ルートを作る

テレビを見る.....	38
メニュー一覧表.....	40
ボイスワード一覧表.....	42

付録
テレビを見る

上手に使って快適なドライブを

自宅へ帰る

(36ページ)

経路地を設定する

(32ページ)

3Dレーンガイド

通るべき車線を拡大表示

フロントビュー-交差点拡大図

交差点をわかりやすく表示

VICS経路探索

VICSの渋滞・規制情報をもとに、渋滞や規制を避けるルートを案内します。

行き先を探す

(26~31ページ)

高速道路走行中は

3Dハイウェイ分岐案内

高速道路の分岐点を立体的に表示

ハイウェイマップ

IC・SA・PAまでの距離や接続する方面名を表示

都市高速の入口付近では

3Dハイウェイ入口案内

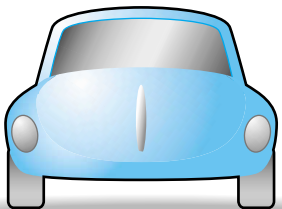
都市高速の入口をリアルに表示


こんなことができます
上手に使って快適なドライブを

声でも操作できます (ボイスコントロール)

詳しい操作方法は、操作編をご覧ください。

ディズニーランドに行ってみたいな!



1  を押して
ボイスコントロールを
起動させる。



2 音声ガイドに従って
音声で入力する。



ルート探索終了後、
ルート案内を開始します。

ディズニーランドを
行き先に設定します。

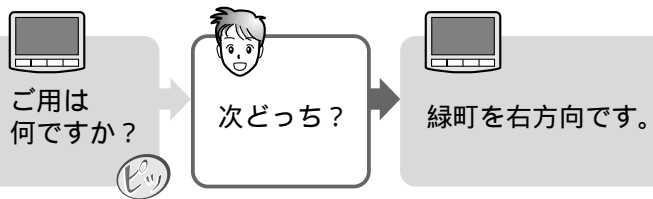


「へ行く」と発声するだけでルートを
探索し、ルート案内を開始します。
詳しくは、操作編をご覧ください。

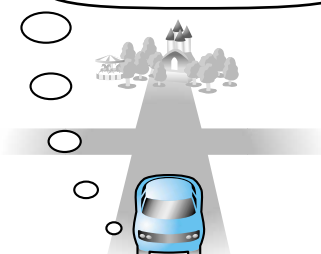
こんな
ことが
できます

声でも操作できます (ボイスコントロール)

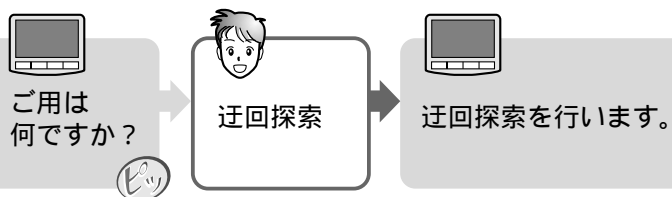
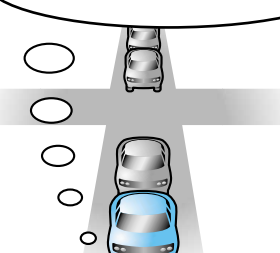
今度はどう曲がるのかな?



そろそろ目的地だ。
近くに駐車場はあるかな?



なかなか前に進まないな...



そろそろ帰ろうかな...

