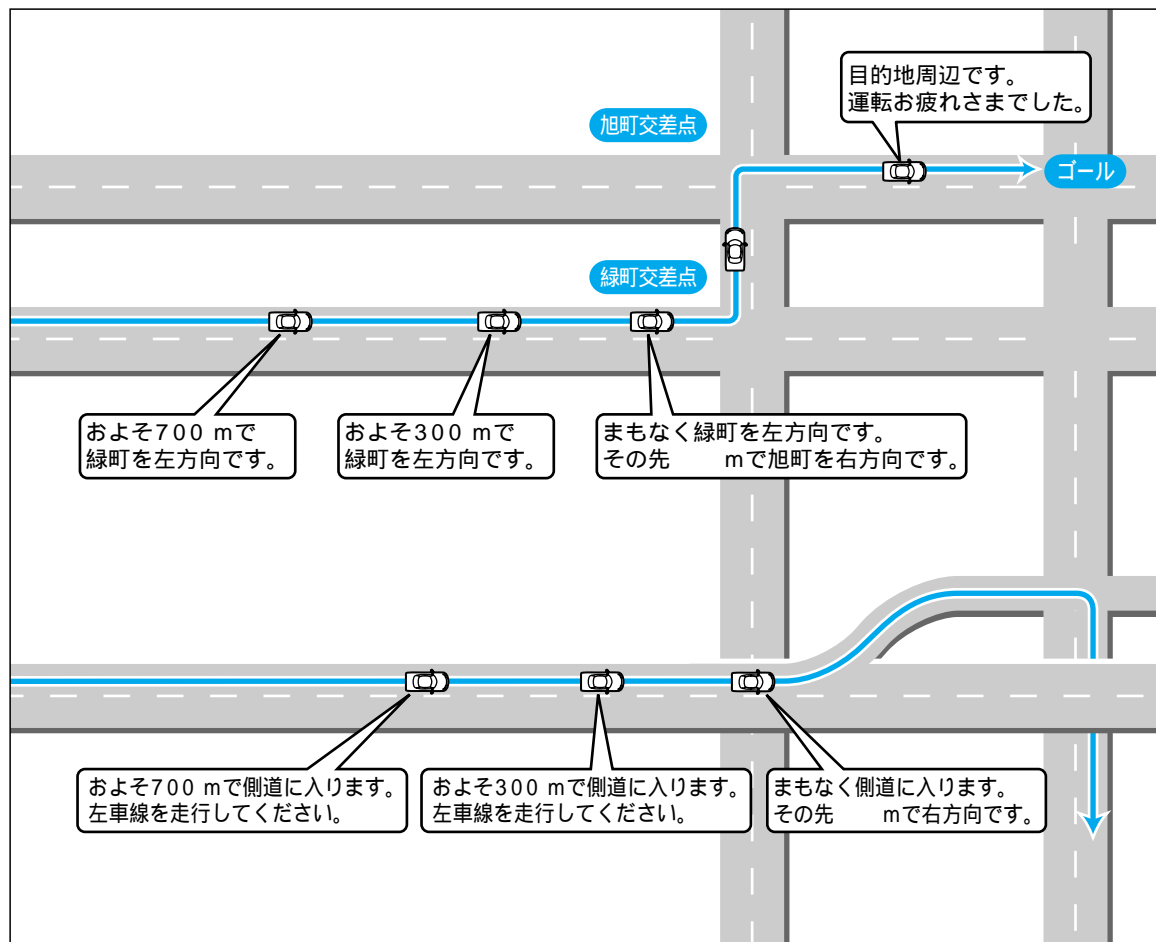
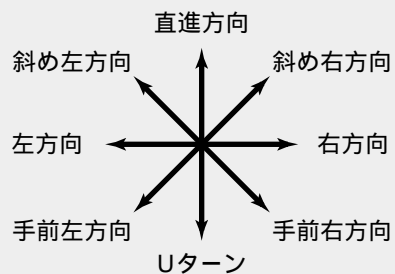


一般道路での音声案内



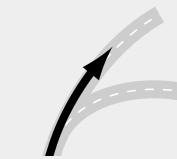
音声分岐案内

曲がる方向を8方向で案内します。



下記のような場合は、分岐方向を分かりやすくするため、案内のしかたが変わります。

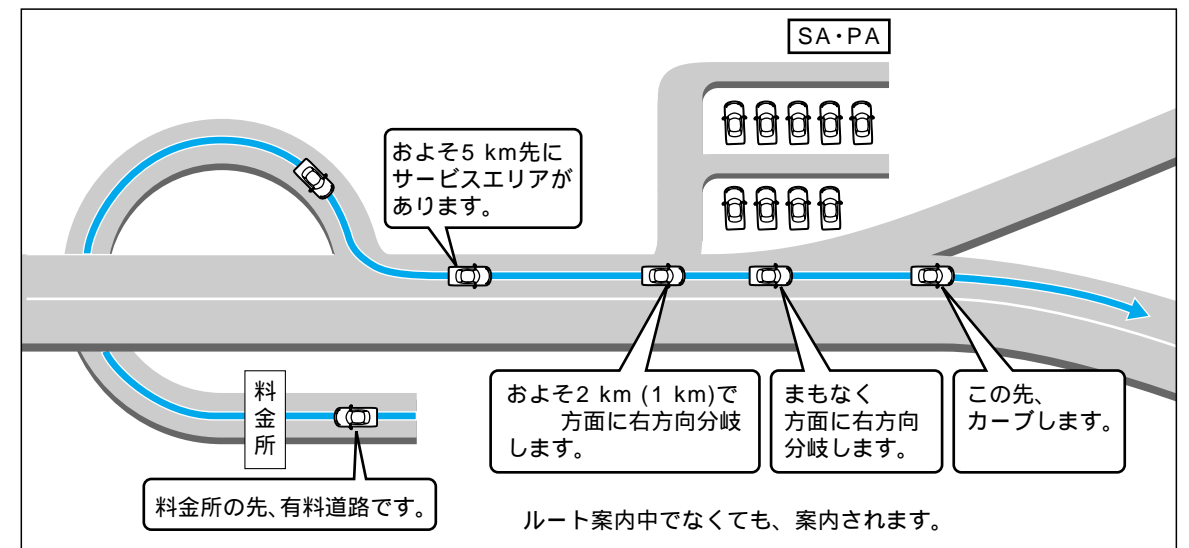
例：ルートの分岐がY字で緩く右に曲がる場合「左方向」または「直進方向」と案内します。



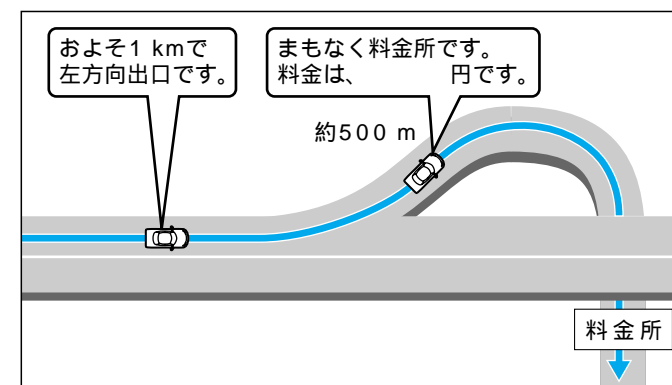
お知らせ

細街路での音声分岐案内は行いません。

都市高速・都市間高速での音声案内



ルート案内中であっても、案内されます。



料金案内

料金所(出口・入口・本線上)の手前約500 mで通行料金を表示し、音声案内します。

料金は2001年4月現在のものです。表示される料金は、普通車を対象にしています。料金は目安なので実際と異なる場合があります。

リクエスト音声案内

ルート案内中に **現在地** を押すと、現在地名を表示して音声案内を行います。(次の分岐点案内や目的地までの到着予想時刻案内など)

お知らせ

ルート設定をしていないとき、高速道路では合流案内を行います。約500 m手前で、「まもなく合流します」と案内します。