

Panasonic®

取扱説明書

2011年度版 HDDナビ全国地図データ更新キット
HS400用



品番: **CA-HDL113D**

対応機種

CN-HS400D

対応 OS

Windows® 7	Windows Vista®
Windows® XP	Windows® 2000
Windows® Me	Windows® 98SE
Windows® 98	



ご使用前に、「安全上のご注意」を必ずお読みください。

このたびは、パナソニック製品をお買い上げいただき、まことにありがとうございます。

- 本説明書およびカーナビゲーションの説明書をよくお読みのうえ、正しく安全にお使いください。
- お読みになったあとは、大切に保管してください。

安全上のご注意 必ずお守りください

人への危害、財産の損害を防止するため、必ずお守りいただくことを説明しています。

■ 誤った使い方をしたときに生じる危害や損害の程度を説明しています。



警告 「死亡や重傷を負うおそれがある内容」です。

■ お守りいただく内容を次の図記号で説明しています。



してはいけない内容です。



実行しなければならない内容です。



警告



運転者は走行中に操作したり、画像や表示を注視しない

必ず安全な場所に停車し、サイドブレーキを引いた状態でご使用ください。交通事故の原因になります。

メモリーカードは、乳幼児の手の届くところに置かない

誤って飲み込むおそれがあります。万一飲み込んだと思われるときは、すぐに医師にご相談ください。



ルート案内中でも、常に、実際の交通規制に従う

交通事故の原因になります。

内容物の確認

万一不備な点がございましたら、お買い上げの販売店へお申し付けください。

- DIGITAL MAP DVD-ROM (パソコン用地図ディスク)
- 更新セットアップ用 SD メモリーカード
- 年度更新作業申込書兼承諾書
- 2011 年度更新済シール
- 取扱説明書 (本書)

特長

■ 地図データベースを更新

- ・一般道レーンデータが全国約 103000 件に増加
- ・一般道方面看板が全国約 77000 件に増加
- ・2010 年度の索引情報を収録*
- ・高速・有料道路情報は 2010 年 4 月開通分まで対応
- ・2010 年 4 月現在の市町村合併に対応
- ※2010 年 1 月版のタウンページ、ホームページのデータに更新
- 2010 年 5 月版のトヨタマップマスター住所索引データに更新

■ 免責事項について

- この地図データは、調査・作成時期などの都合で、現状のものとは異なる場合があります。また、その後の道路の変更、施設・住所の移転、住居表示の変更があった部分については、現状のものとは異なる場合があります。
- この地図データを業務用に使用することはできません。
- この地図データがお客様の特定の目的に適合することを当社は保証するものではありません。
- この地図データの誤字・脱字・位置ずれなどの表記または内容の誤りに対して、取り替え、代金の返却はいたしかねます。
- この地図データにより、お客様にいかなる損害が発生したとしても、当社は一切の責任を負いかねます。
- このディスクおよび SD メモリーカードの内容を無断で複製、複写または変更することを禁止します。お客様の複製、複写または変更による損害に関して、当社は一切の責任を負いかねます。

■ メディアの取り扱い

- ディスクの汚れ、ゴミ、傷やピックアップレンズの汚れなどで、ディスクの読み込みが悪くなり、バージョンアップできない場合があります。そのときはお買い上げの販売店にご相談ください。
- ケースから出し入れするときは、ディスクの記録面や SD メモリーカードの端子面に指紋、傷を付けないでください。
- ラベル面に紙などを貼ったり、傷を付けたりしないでください。
- 長時間使用しないときは、汚れ、ゴミ、傷、そり等を避けるため必ずケースに保管してください。
- 長時間直射日光のあたる場所、湿気やゴミ、ほこりの多い場所、車のシートやダッシュボード上に放置しないでください。
- ディスクを曲げないでください。

■ お知らせ

- このデジタルマップ DVD-ROM は、パナソニックカーナビゲーションシステム CN-HS400D 専用です。
- この地図データの内容は、予告なく変更することがあります。

使用上のご留意

■ 本製品について

- **更新セットアップ用 SD メモリーカードをナビゲーションに挿入してナビゲーションの電源を入れたら、中断することはできません。必ず年度更新を完了させてください。年度更新を完了させるまで、ナビゲーションとして使用できません。**
- 本製品で年度更新できるナビゲーションは、1 台のみです。(2 台以上のナビゲーションを年度更新するには、更新する台数分だけお買い求めください。)
- 年度更新以外の目的で本製品を使用しないでください。年度更新ができなくなる恐れがあります。
- 更新セットアップ用 SD メモリーカードは、年度更新完了後も、通常の SD メモリーカードとしてお使いにならずに、大切に保管してください。(何らかの理由で、ナビゲーションの地図データやプログラムが破損・消失した際に、リカバリーするための備えとして必要です。)

■ パソコンの設定・動作環境について (パソコンの取扱説明書も併せてご覧ください)

- 常駐ソフトは、すべて終了させてください。
- スクリーンセーバーは「なし」に設定してください。
- 電源設定は、すべての項目を「なし」(電源を切らない)に設定してください。
- 年度更新中に、他の USB 機器をパソコンに接続しないでください。年度更新が中断される恐れがあります。
- 外付けの DVD-ROM ドライブをお使いの場合は、年度更新に時間がかかる場合があります。また、パソコンの動作環境により、年度更新にかかる時間は異なります。【約 4 時間 (3 ~ 5 時間)】*
※パソコンの設定やお使いの環境によっては、5 時間以上かかる場合もあります。

■ Windows® Me/Windows® 98SE/Windows® 98 をお使いの場合は

- 動作環境により、年度更新が正常に行われませんが、そのときは、お買い上げの販売店またはお客様ご相談センターにご相談ください。

■ お知らせ

- SD ロゴは SD-3C, LLC の商標です。
- VCS は、財団法人道路交通情報通信システムセンターの商標です。
- Windows, Windows Vista は、米国 Microsoft Corporation の米国およびその他の国における登録商標です。

■ **カーナビゲーションシステムの個人情報について**
ナビゲーションには、電話番号検索などの機能を利用するため、50 音順電話帳 (ホームページ) および職業別電話帳 (タウンページ) に掲載されております公開電話番号登録者氏名、電話番号、住所の個人情報が使用されています。当該個人情報に対するお問い合わせなどにつきましては、下記の窓口までご連絡ください。

■ お客様ご相談センター

電話 0120-50-8729
フリーダイヤル受付 9:00 ~ 17:00/365 日

■ お気に入りジャンルの設定について

年度更新すると、お気に入りジャンルの設定がナビお買い上げ時の設定に戻ります。更新前にメモを取り、再度設定を行ってください。

年度更新時のご注意

- 年度更新を行う場合、あらかじめナビゲーション本体をダッシュボードから取りはずしてください。
- 取りはずし・取り付けはおお客様ご自身で行うか、お買い上げの販売店にご相談ください。(販売店にて取りはずし・取り付けを行う際の費用はおお客様のご負担となります。)
- 取りはずし・取り付けにまつわるトラブルや損害につきましては補償いたしかねます。
- 詳しくはお買い上げの販売店にご相談ください。

■ ご自宅で更新作業を行う際のご注意

- USB ケーブルでナビゲーションとパソコンを接続して使用するには、専用の PC リンクソフトをパソコンにインストールする必要があります。PC リンクソフトは地図データ更新キットの地図ディスクに収録されています。
- 以前、年度更新に使用したことがあるパソコンや、当社ダウンロードサイトから PC リンクソフトをダウンロードし、インストールされたパソコンには、すでに PC リンクソフトはインストールされています。
- PC リンクソフト対応 OS :
Windows® 7/Windows Vista®/Windows® XP/
Windows® 2000/Windows® Me/
Windows® 98SE/Windows® 98*
※ Windows® 98 では、OS 側の問題でスタンバイ状態から復帰後、USB デバイスを正しく認識しないなどの不具合が発生する場合があります。Windows® 98 を使用する場合には、スタンバイモードにならないように OS 側 (Windows® 98) の設定を変更してください。
- Mac OS をお使いの方へ：パソコンとナビゲーション本体の USB 接続は Mac OS に対応していません。更新の際は「パナセンス」にお送りいただく方法をご利用ください。

■ パナセンスで更新作業をご依頼される場合

- お客様よりお預かりしたナビゲーション本体につきましては、細心の注意を払って更新作業を行いますが、運送中の衝撃や更新作業時のトラブルなどでデータなどが消去された場合の補償はいたしかねます。

■ 更新作業全般に関するご注意

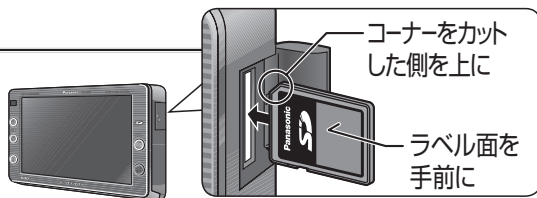
- お客様ご自身で HDD カバーを取りはずすなどの行為は故障の原因となりますので、絶対におやめください。
- お客様または第三者がナビゲーションおよび地図データ更新キットの使用を誤ったとき、ナビゲーションが静電気・電氣的なノイズの影響を受けたときなどに、ナビゲーションに登録されていた情報 (登録ポイントなど) が変化・消失した場合、その内容の補償はできません。年度更新の前に、ナビゲーションに登録されている大切な情報 (登録ポイントなど) は、万一に備えて、SD メモリーカードに保存したり、メモなどをとっておくことをお奨めします。
- 地図データの更新で道路や地形に変化があった場合、インテリジェントルートデータなど、変化のあった地域に関連するルートや地点のデータが消去される場合があります。ご了承ください。

バージョンアップする

1. 準備する

1 更新セットアップ用 SD メモリーカードをナビゲーションに挿入する

- ナビゲーションの電源が OFF の状態で行ってください。
- 更新セットアップ用 SD メモリーカードがロックされている場合は、解除してください。
- 年度更新が完了するまで、更新セットアップ用 SD メモリーカードは取り出さないでください。

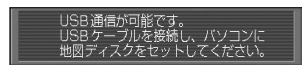


2 別売のACアダプター (CY-ZAC20D: 生産完了) をナビゲーションに接続する

必ず、指定の AC アダプターを接続してください。故障の原因になります。

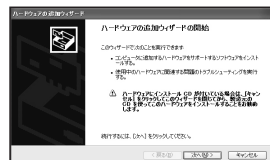
3 ナビゲーションおよびパソコンの電源を ON にする

ナビゲーションに下記のメッセージが表示されます。



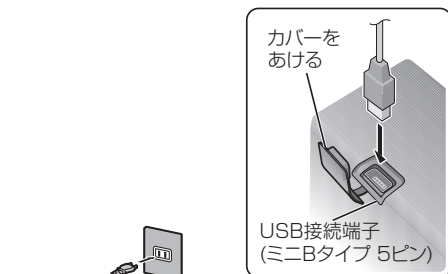
4 ナビゲーションをパソコンに接続する

パソコンに下記のウィンドウが表示されます。



● ウィンドウが表示されない場合

- 以前に、当社ダウンロードサイトから PC リンクソフトをダウンロードし、パソコンにインストールしている場合は、パソコンにこのウィンドウは表示されません。「2. 年度更新の準備 (※3 右ページ)」にお進みください。
- 上記以外で表示されないときは、ドライバーを正しく認識できていない場合があります。詳しくは、当社サイトの Q&A 「地図更新について」をご覧ください。ドライバーのインストール状況を確認してください。
<https://support.car.panasonic.co.jp/>



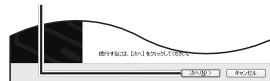
別売 ACアダプター CY-ZAC20D (生産完了)

汎用 USB2.0ケーブル (A: ミニBタイプ)



パソコン

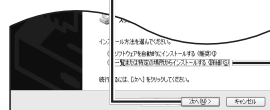
5 地図ディスクをパソコンに挿入し、「次へ」をクリックする



お知らせ

- パナニック製 Let's Note「CF-R1N シリーズ」をお使いの場合は、USB2.0 の端子に接続してください。(USB1.1 の端子に接続しても、ナビゲーションと通信できません。) 他の機種をお使いの場合は、USB1.1 の端子に接続しても問題ありません。
- USB ケーブルは、ミニ B タイプ (5 ピン) の USB コネクター仕様で、長さ 5 m 以下のものをご使用ください。(4 ピンのものは、使用できません。)

6 「一覧または特定の場所からインストールする」を選び、「次へ」をクリックする



7 「次の場所で最適なドライバーを検索する」を選び、ドライバーを選び、「次へ」をクリックする

OS に応じてドライバーを選んでください。(例: D: に地図ディスクを挿入した場合)

- Windows® 7/Windows Vista®/Windows® XP/Windows® 2000 の場合
D:¥navi_driver¥win2kxp
- Windows® Me/Windows® 98SE/Windows® 98 の場合
D:¥navi_driver¥win98ME



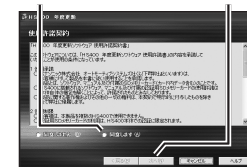
ドライバーのインストールを開始します。

2. 年度更新の準備

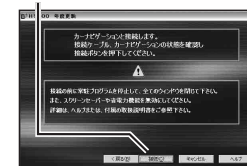
1 地図ディスクをパソコンに挿入する

- 年度更新ソフトが起動します。
- 起動しない場合は、[マイコンピュータ] → [D:] (地図ディスクを挿入したドライブ) をダブルクリックしてください。
- それでも起動しない場合は、[マイコンピュータ] → [D:] → [maptrans] → [NaviMVPTrans.exe] をダブルクリックしてください。

2 使用許諾画面をよく読んで、「同意する」を選び、「次へ」をクリックする



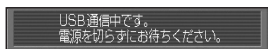
3 ナビゲーションとパソコンの接続を確認し、「接続」をクリックする



- 「接続に失敗しました」のメッセージが表示されたときは、ドライバーを正しく認識できていない場合があります。詳しくは、当社サイトの Q&A 「地図更新について」をご覧ください。ドライバーのインストール状況を確認してください。
<https://support.car.panasonic.co.jp/>

3. 年度更新

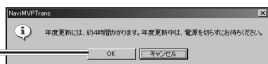
ナビゲーションに下記のメッセージが表示されていることを確認してください。



1 「地図更新」をクリックする



2 「OK」をクリックする



年度更新を開始します。

- 年度更新中はナビゲーションとパソコンの電源を切らないでください。[約4時間(3～5時間)] (ノートパソコンの場合は、途中で電池が切れないように AC アダプターを使用してください。)

3 「OK」をクリックする



上の画面が表示されない場合は、年度更新が正常に終了していません。もう一度手順 1 からやりなおしてください。

4 「完了」をクリックする



年度更新が完了したら

- ① ナビゲーションとパソコンの接続をはずす。
- ② ナビゲーションの電源を OFF にする。
- ③ ナビゲーションから更新セットアップ用 SD メモリーカードを抜く。
- ④ ナビゲーションの電源を ON にする。
 - パーバージョンアップ完了後、自動的に地図データが更新されます。
 - インテリジェントルートのデータがある場合は、データの変換を行います。(数分かかる場合があります。)

2011 年度更新済シールをナビゲーション本体に貼ってください。

ジャンル一覧

施設分類名	施設ジャンル	企業名・小分類	
交通機関	駅	都道府県/各路線	
	交差点		
	空港		
	フェリー		
	高速道路	各路線	
	都市高速道路	各路線	
自動車関連	有料道路	各路線	
	道の駅	各路線	
	ガソリンスタンド	JOMO	
		出光	
		エッソ	
		エネオス	
		クグナス	
		コスモ	
		昭和シェル	
		ゼネラル	
		モービル	
		その他	
		ガソリンスタンド	
駐車場			
ロードサービス			
カー用品	イエローハット		
	オートアールズ		
	オートウェーブ		
	オートボックス		
	オートハローズ		
	コクピット		
	ジェームス		
	タイヤ館		
	ドライバースタンド		
	モンテカルロ		
	その他カー用品		
	カーディーラー	アウディ	
		いすゞ	
		クライスラー	
		ジャガー	
		スズキ	
		スバル	
		ゼネラルモーターズ(GM)	
		ダイハツ	
		トヨタ店	
トヨタカローラ			
トヨペット			
ネットトヨタ			
レクサス			
日産ブルーステージ			
日産レッドステージ			
日産レッド&ブルー			
日産ディーゼル(UD)			
BMW			
日野自動車			
フィアット・アルファロメオ			
フォード			
フォルクスワーゲン			
プジョー			

施設分類名	施設ジャンル	企業名・小分類
自動車関連(続き)	カーディーラー(続き)	ボルボ
		ホンダ
		マツダ
		オートザム
		三菱自動車
		三菱ふそう
		メルセデスベンツ
		ヤナセ
		ランドローバー
		ルノー
		その他
		カーディーラー
見る・遊ぶ	自動車整備	
	中古車販売・買取	
	レンタカー	
	自動車教習所	
	遊園地	
	公園	
	動物園	
	植物園	
	水族館	
	博物館	
	美術館	
	資料館	
プラネタリウム・天文台		
キャンプ場		
海水浴場		
映画館		
劇場		
演芸場・寄席		
ライブハウス		
ホール・イベント会場		
つり	つり船 つり堀	
サウナ・ヘルスセンター		
カラオケボックス		
ゲームセンター		
ボウリング場		
ビリヤード		
パチンコ		
マージャン		
公営ギャンブル	競馬 競艇 競輪 オートレース 場外車馬券場	
観光スポット		
温泉		
食べる・飲む	ファーストフード	ケンタッキーフライドチキン
		サブウェイ
		てんや

施設分類名	施設ジャンル	企業名・小分類	
食べる・飲む(続き)	ファーストフード(続き)	ファーストキッチン	
		マクドナルド	
		松屋	
		ミスタードーナツ	
		モスバーガー	
		吉野家	
		ロッテリア	
		その他	
		ファーストフード	
		ファミリーレストラン	CASA 藍屋 ガスト ココス サイゼリヤ サンマルク ジョナサン デニース パーミヤン ビッグボーイ びっくりドンキー フォルクス フレンドリー 夢庵 リンガーハット ロイヤルホスト 和食さと その他 ファミリーレストラン
		すし	回転寿司 寿司屋 持ち帰り寿司
		うどん・そば	
お好み焼き			
ラーメン			
ぎょうざ・シュウマイ			
カレーハウス			
スパゲッティ			
喫茶	喫茶店・カフェ コーヒー専門店 紅茶専門店 甘味処 インターネットカフェ 漫画喫茶		
和食	和食料理 てんぷら 割烹・料亭 懐石		
鍋・おでん	しゃぶしゃぶ料理 すきやき料理 ちゃんこ料理 もつ鍋 おでん		
肉料理	牛たん 串かつ		

施設分類名	施設ジャンル	企業名・小分類	
食べる・飲む(続き)	肉料理(続き)	ジンギスカン	
		ステーキ	
		鳥料理	
		とんかつ	
		焼肉・ホルモン	
		焼鳥	
		海鮮料理	うなぎ料理 かき料理 かに料理 魚料理 ふぐ料理 イタリア料理
		各国料理	韓国・朝鮮料理 中華料理 フランス料理 その他各国料理
		飲み屋	居酒屋 スナック るばた焼
		ピザハウス	
		お弁当・仕出し	
		その他料理	
泊まる	ホテル	旅館	
		公共宿舎	
		民宿	
		ペンション	
		カプセルホテル	
		ビジネスホテル	
		ブティックホテル	
		その他宿泊施設	
		ゴルフ場	
		ゴルフ練習場	
		テニスコート	
		オートテニス	
パティンタセンター			
スタジアム			
スキー場			
スケート場			
乗馬クラブ			
スポーツクラブ			
プール			
ボール・ヨット			
相撲			
ボクシングジム			
モータースポーツ			
その他スポーツ施設			
公共施設	国の機関	役所	
		警察署	
		郵便局	
		消防署	
		裁判所	
		保健所	
福祉施設	施設介護サービス		

施設分類名	施設ジャンル	企業名・小分類	
公共施設(続き)	福祉施設(続き)	児童福祉施設	
		社会福祉施設	
		老人福祉施設	
		老人保健施設	
		図書館	会館・公民館・集会所
		保育園	
		幼稚園	
		小学校	
		中学校	
		高校	
		大学	
		各種専門学校	
その他教育施設			
医療機関	病院・医院	内科	
		小児科	
		外科・小児外科	
		整形外科	
		美容外科・形成外科	
		産婦人科・産院	
		胃腸科・消化器科	
		歯科	
		眼科	
		耳鼻咽喉科	
		皮膚科	
		神経科・精神科・心療内科	
泌尿器科			
肛門科			
性病科			
病院・医院・診療所			
総合病院			
あり・あん摩・整体	あん摩マツサージ あん摩・はりきゅう カイロプラクティック・整体 接骨・柔道整復 はり・きゅう		
各種療法	アロマテラピー		
	催眠心理精神療法		
	電気・電子療法		
	その他療法		
	動物病院・獣医師		
	都市銀行	りそな銀行 三菱東京UFJ銀行 みずほ銀行 三井住友銀行	
金融機関	地方銀行		
	第2地方銀行		
	証券会社		
	その他金融機関		
買い物・店	コンビニエンスストア	ampm	
		コミュニティストア	
		サークルK	
		サンクス	

施設分類名	施設ジャンル	企業名・小分類
買い物・店(続き)	コンビニエンスストア(続き)	スリーエフ
		セイコーマート
		セーブオン
		セブンイレブン
		ファミリーマート
		ポプラ
		ミニストップ
		モンマート
		ローソン
		デイリーヤマザキ
		その他コンビニエンスストア
		スーパー
デパート		
ショッピングモール		
ホームセンター		
薬局・薬店・ドラッグストア		
ディスカウントストア		
100円ショップ		
家電・電器店	K's 電器 エイデン コジマ 上新電機 ビックカメラ ベスト電器 ヤマダ電機 ヨドバシカメラ ハードオフ その他家電・電器店	
パソコンショップ		
携帯電話ショップ		
スポーツショップ	ゴルフショップ サーフショップ スポーツ用品店 ダイビングショップ つり具	
衣料品・靴	紳士服	
	婦人服	
	呉服	
	カジュアル 貸衣裳 靴	
食料品・菓子	その他の衣類	
	食料品	
	総(惣)菜 宅配(飲食)	
	乾物 肉屋 鮮魚・海産物 野菜・果物 お茶 米屋 酒屋 パン	

	施設分類名		
	施設ジャンル	企業名・小分類	
買い物・店(続き)	食料品・菓子(続き)	洋菓子・ケーキ 和菓子・せんべい 菓子店 アイスクリーム	
	カメラ店		
	写真館		
	時計店		
	めがね・コンタクトレンズ店		
	アクセサリ・貴金属		
	日用雑貨		
	ファンシーショップ		
	文房具		
	本屋	書店 古本	
	ビデオ・CD・DVD	CDレコードショップ 中古CDレコードショップ レンタルビデオ・CD・DVD	
	レンタルショップ		
	クリーニング	クリーニング コインランドリー	
	リサイクル		
	チケット	プレイガイド 金券ショップ	
	美容・理容	美容院 理容店 エステティックサロン ネイルサロン 日焼けサロン	
	おもちゃ・ベビー用品	ベビー用品 おもちゃ・ホビー店 ゲームソフト販売店 模型・ラジコン店	
	ペット	ペットショップ ペット美容室 ペットホテル	
	オートバイ販売		
	自転車店		
	花屋・園芸店		
	楽器店		
	書画・骨董品店		
	たばこ		
	旅行	旅館等予約センター 旅行代理店	
	習いごと・教室	スポーツ教室・道場	ゴルフ教室 テニス教室 スポーツ教室 スイミング教室 スキー教室 乗馬教室 ダンス教室 バレエ教室

	施設分類名		
	施設ジャンル	企業名・小分類	
習いごと・教室(続き)	スポーツ教室・道場(続き)	柔道場 剣道場 空手道場 その他教室・道場	
	音楽・楽器教室	音楽教室 ピアノ教室 ギター教室 バイオリン教室	
	英会話スクール		
	ワープロ・パソコン教室		
	囲碁・将棋教室		
	絵画教室		
	華道教室		
	茶道教室		
	書道教室		
	陶芸教室		
	着付教室		
	手芸教室		
	洋裁・和裁・編物教室		
	日本舞踊教室		
	料理教室		
	その他教室		
	住まい	不動産	
		住宅展示場	
		インテリア・家具	
		運送	宅配便運送 バイク便 ピアノ運送 引越運送 その他運送
		量・ぶすま	
		リフォーム	
結婚式場			
葬祭		葬祭業・斎場 霊園	
神社		仏壇・仏具・神具・墓石	
霊園		ペット霊園・葬祭	
社教・読	神社		
	教会 寺院		
トイレ	バリアフリー トイレ		
広場・遊楽場			
3Dランドマーク			

●地図データベースについて

- いかなる形式においても著作者に無断でこの全部または一部を複製し、利用することを固く禁じます。
- この地図の作成にあたっては、国土交通省国土地理院発行の5万分の1地形図および2.5万分の1地形図を使用しました。(測量法第30条に基づく成果使用承認 平3総使第55号)
- この地図の作成にあたっては、国土情報整備事業の一環として国土交通省国土地理院において作成された、国土数値情報を使用しました。
- この地図の作成にあたっては、(財)日本デジタル道路地図協会発行の全国デジタル道路地図データベースを使用しました。(測量法第44条に基づく成果使用承認 93-046)
- この地図に使用している交通規制データは、道路交通法および警察庁の指導に基づき全国交通安全活動推進センターが公開している交通規制情報を使用して、(株)トヨタマップマスターが作成したものを使用しています。
- この地図に使用している交通規制データは、2009年3月現在のものです。本データが現場の交通規制と違う場合は、現場の交通規制標識・標示等にしてください。
- この地図に使用している交通規制データを無断で複製、加工または改変することはできません。
- この地図に使用しているETCに関するデータは、スマートインターチェンジ(スマートIC)には対応していません。
- この地図に使用しているガイド情報のグルメ、スキー、キャンプのデータは、(株)昭文社の情報に基づき作成したものを使用しています。
- この地図に使用している広域避難場所のデータは、国際航業(株)が各自治体の2009年8月時点の防災情報に基づき作成したものを使用しています。
- 本地図データは、(財)日本デジタル道路地図協会、(株)ゼンリン、(株)昭文社、(株)トヨタマップマスターの地理情報に基づいて、パナソニック(株)が2010年9月に作成したものです。
- 住所索引データは、(株)トヨタマップマスターが作成したものを使用しています。
- 公開電話番号および登録者のデータは、(株)トヨタマップマスターが、ハローページの電話帳(個人・法人含む)およびタウンページに収録の約3000万件のデータに基づき作成したものを使用しています。

©2010 財団法人 日本デジタル道路地図協会

©2010 パナソニック(株) & (株)ゼンリン & (株)サムシング & (株)昭文社 & (株)ジオサイエンス & 国際航業(株) & (株)トヨタマップマスター

パナソニック株式会社 オートモーティブシステムズ社

〒224-8520 横浜市都筑区池辺町4261番地

お客様ご相談センター

- フリーダイヤル ☎ 0120-50-8729
受付 9:00 ~ 17:00/365日
- ナビダイヤル* 📶 0570-09-1265 (携帯電話など)
- F A X* 045-938-1573
受付 9:00 ~ 17:00 (土・日・祝日・当社休日を除く)
※ ご利用の際の通信料は、お客様のご負担となります。