

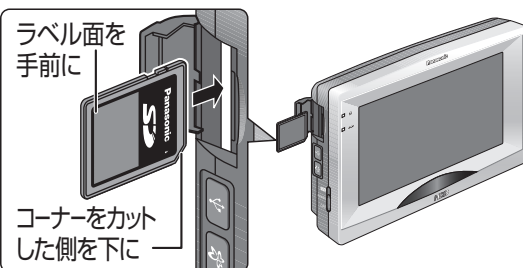
バージョンアップする

● パソコンの操作は、Windows® XP を例に説明しています。パソコンにより、画面や操作が異なる場合があります。

1. 準備する

1 更新セットアップ用 SD メモリーカードをナビゲーションに挿入する

- ナビゲーションの電源が OFF の状態で行ってください。
- 更新セットアップ用 SD メモリーカードがロックされている場合は、解除してください。
- 年度更新が完了するまで、更新セットアップ用 SD メモリーカードは取り出さないでください。

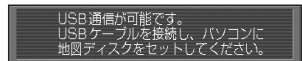


2 別売の AC アダプター (CY-ZAC20D: 生産完了) をナビゲーションに接続する

必ず、指定の AC アダプターを接続してください。故障の原因になります。

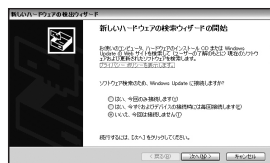
3 ナビゲーションおよびパソコンの電源を ON にする

ナビゲーションに下記のメッセージが表示されます。



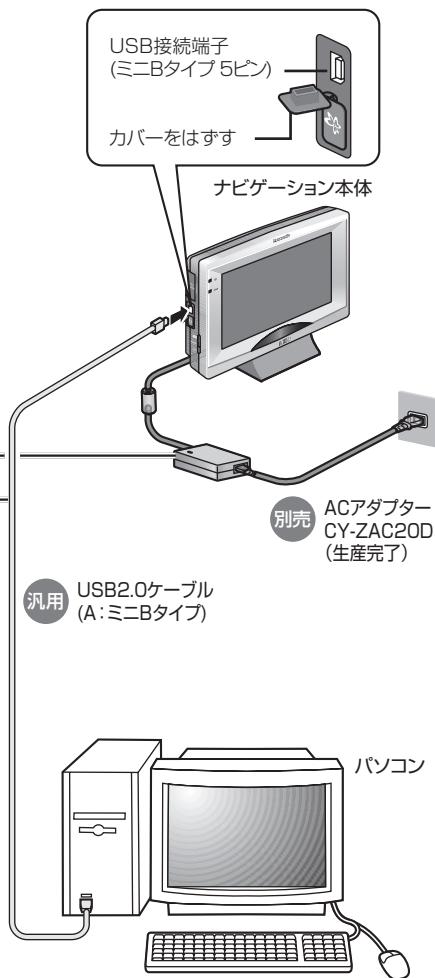
4 ナビゲーションをパソコンに接続する

パソコンに下記のウィンドウが表示されます。

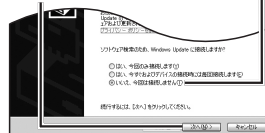


● ウィンドウが表示されない場合

- 以前に、当社ダウンロードサイトから PC リンクソフトをダウンロードし、パソコンにインストールしている場合は、パソコンにこのウィンドウは表示されません。「2. 年度更新の準備 (※ 右ページ)」にお進みください。
- 上記以外で表示されないときは、ドライバーを正しく認識できていない場合があります。詳しくは、当社サイトの Q&A「地図更新について」をご覧になり、ドライバーのインストール状況を確認してください。
<https://support.car.panasonic.co.jp/>



5 地図ディスクをパソコンに挿入し、「いいえ、今回は接続しません」を選び、「次へ」をクリックする



お知らせ

- パナソニック製 Let's Note「CF-R1N シリーズ」をお使いの場合は、USB2.0 の端子に接続してください。(USB1.1 の端子に接続しても、ナビゲーションと通信できません。) 他の機種をお使いの場合は、USB1.1 の端子に接続しても問題ありません。
- USB ケーブルは、ミニ B タイプ (5 ピン) の USB コネクタ仕様で、長さ 5 m 以下のものをご使用ください。(4 ピンのものは、使用できません。)

6 「一覧または特定の場所からインストールする」を選び、「次へ」をクリックする



7 「次の場所で最適なドライバを検索する」を選び、ドライバを選び、「次へ」をクリックする

OS に応じてドライバを選んでください。(例：D: に地図ディスクを挿入した場合)

- Windows® 7/Windows Vista®/
Windows® XP の場合
D:\navi_driver\win2kxp



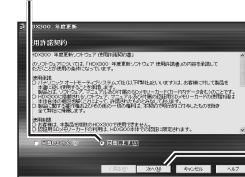
ドライバーのインストールを開始します。

2. 年度更新の準備

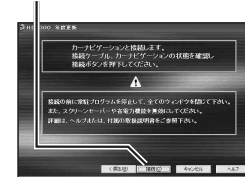
1 地図ディスクをパソコンに挿入する

- 年度更新ソフトが起動します。
- 起動しない場合は、[マイコンピュータ] → [D:] (地図ディスクを挿入したドライブ) をダブルクリックしてください。
- それでも起動しない場合は、[マイコンピュータ] → [D:] → [maptrans] → [NaviMVPTrans.exe] をダブルクリックしてください。

2 使用許諾画面をよく読んで、「同意する」を選び、「次へ」をクリックする



3 ナビゲーションとパソコンの接続を確認し、「接続」をクリックする



- 「接続に失敗しました」のメッセージが表示されたときは、ドライバーを正しく認識できていない場合があります。詳しくは、当社サイトの Q&A「地図更新について」をご覧になり、ドライバーのインストール状況を確認してください。
<https://support.car.panasonic.co.jp/>