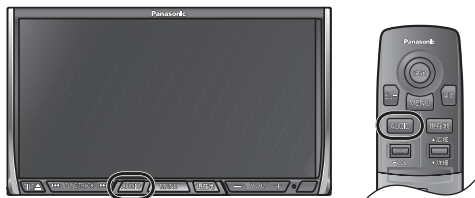


オーディオの基本操作

AUDIO ボタンについて

AUDIO ボタンを押したときの動作が変わりました。



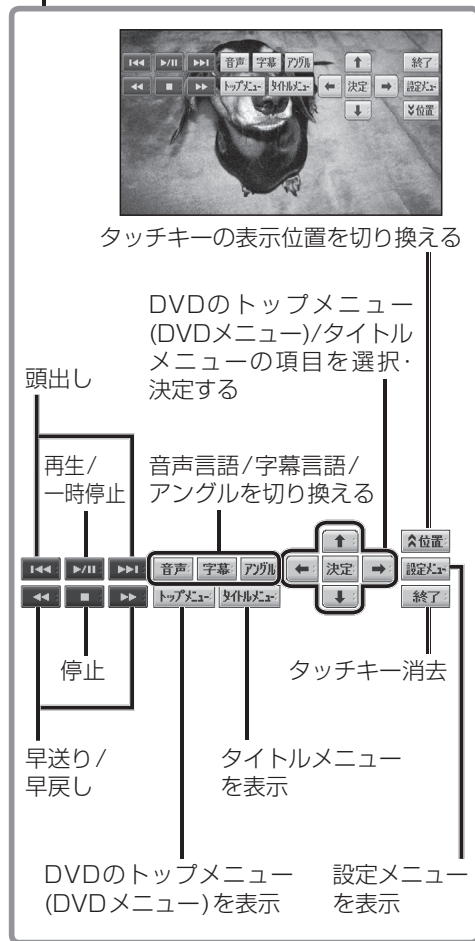
- ナビゲーション画面表示中に押すと、AV画面に切り換わります。
- AV画面表示中に押すと、オーディオメニューを表示します。
- 1秒以上長押しすると、オーディオOFFになります。

ディスクを再生する

DVD/ビデオCDの基本操作

画面にタッチすると、タッチキーの全ボタンが表示されるようになりました。

画面にタッチすると、タッチキーが表示されます。

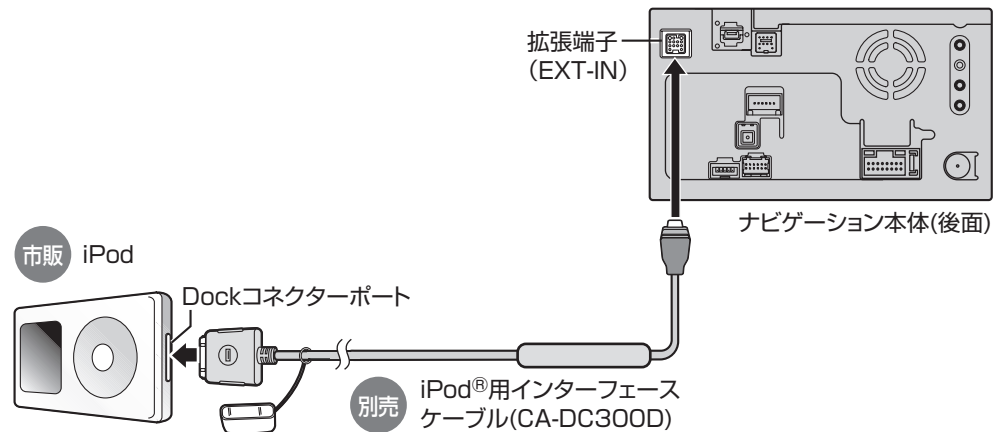


iPodを再生する

iPodとナビゲーションを接続して使用できるようになりました。

- 接続するには、別売のiPod®用インターフェースケーブル(CA-DC300D)が必要です。

iPodを本機に接続する

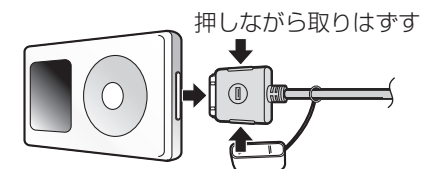


- 接続後は、拡張ユニット情報画面で、iPodがON表示になっているかをご確認ください。(P18ページ)

お願い

- iPodモードのときに、iPodを着脱しないでください。雑音が発生し、スピーカー破損の原因となる場合があります。
- 運転中にiPodが動かないようにホルダーなどでしっかりと固定してください。
- iPodを車内の温度が高くなる場所に長時間放置しないでください。
- 接続するiPodの説明書も、併せてご覧ください。
- 車のエンジンを切った (ACCをOFFにした) あとは、必ず、iPodを取りはずしてください。接続したままではiPodの電源が切れない場合があるため、iPodの電池を消耗する恐れがあります。

■ 取りはずすには



お知らせ

- 接続可能なiPodおよびiPod再生時の制限については41ページをご覧ください。
- 本機と接続してiPodを使用中に、iPodのデータが消失した場合は、その補償はいたしかねますので、ご了承ください。
- iPodは、著作権のないマテリアル、または法的に複製・再生を許諾されたマテリアルを個人が私的に複製・再生するために使用許諾されるものです。著作権の侵害は法律上禁止されています。
- 本機と接続するときは、iPodのリモコンやヘッドフォンなど、iPodのアクセサリを接続しないでください。正しく動作しない場合があります。