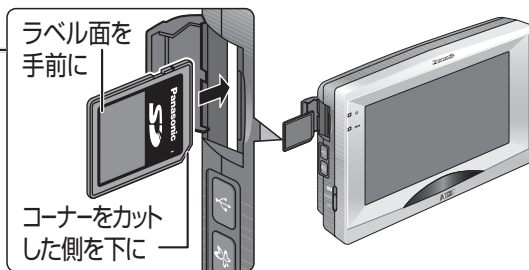


バージョンアップする

1. 準備する

1 更新セットアップ用 SD メモリーカードをナビゲーションに挿入する。

- ナビゲーションの電源が OFF の状態で行ってください。
- 更新セットアップ用 SD メモリーカードがロックされている場合は、解除してください。
- 年度更新が完了するまで、更新セットアップ用 SD メモリーカードは取り出さないでください。



2 別売の AC アダプター (CY-ZAC20D) をナビゲーションに接続する。

必ず、指定の AC アダプターを接続してください。故障の原因になります。

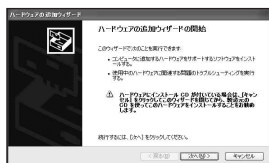
3 ナビゲーションおよびパソコンの電源を ON にする。

ナビゲーションに下記のメッセージが表示されます。

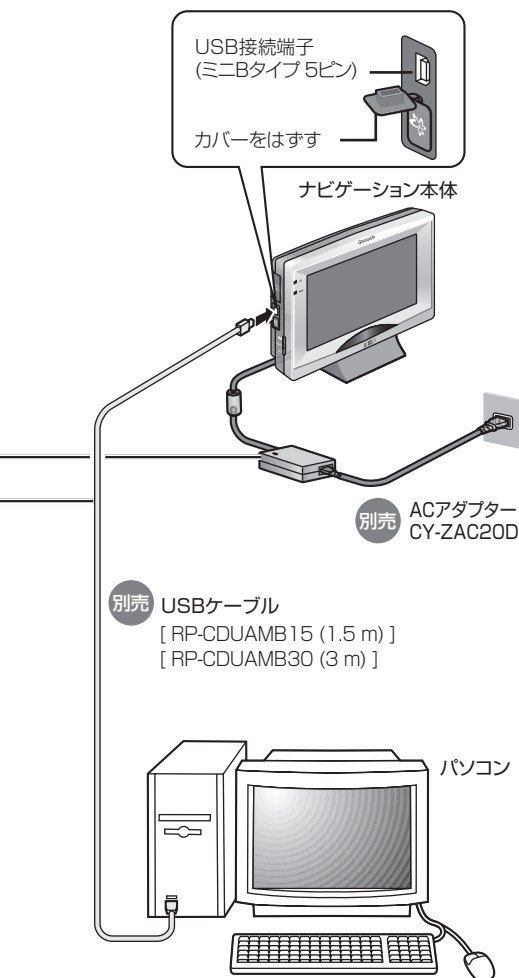
USB 通信が可能です。
USB ケーブルを接続し、パソコンに
地図ディスクをセットしてください。

4 ナビゲーションをパソコンに接続する。

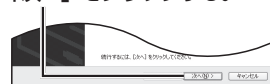
パソコンに下記のウィンドウが表示されます。



- 以前に、当社ダウンロードサイトから PC リンクソフトをダウンロードし、パソコンにインストールしている場合は、パソコンにこのウィンドウは表示されません。
「2. 年度更新の準備 (※ 右ページ)」にお進みください。



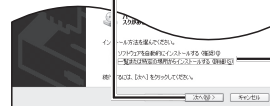
5 地図ディスクをパソコンに挿入し、「次へ」をクリックする。



お知らせ

- パナソニック製 Let's Note [CF-R1N シリーズ] をお使いの場合は、USB2.0 の端子に接続してください。(USB1.1 の端子に接続しても、ナビゲーションと通信できません。)
他の機種をお使いの場合は、USB1.1 の端子に接続しても問題ありません。
- USB ケーブルは、ミニ B タイプ (5 ピン) の USB コネクター仕様で、長さ 5 m 以下のものをご使用ください。(4 ピンのものは、使用できません。)

6 「一覧または特定の場所からインストールする」を選び、「次へ」をクリックする。



7 「次の場所で最適なドライバを検索する」を選び、ドライバを選び、「次へ」をクリックする。

OS に応じてドライバを選んでください。
(例: D: に地図ディスクを挿入した場合)

- Windows® 2000/Windows® XP/Windows Vista® の場合
D:\navi_driver\win2kxp
- Windows® 98/Windows® 98SE/Windows® Me の場合
D:\navi_driver\win98ME



ドライバのインストールを開始します。