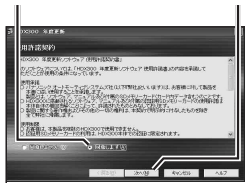


2. 年度更新の準備

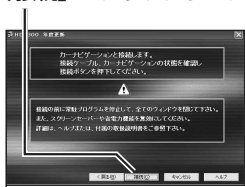
1 地図ディスクをパソコンに挿入する。

- 年度更新ソフトが起動します。
- 起動しない場合は、[マイコンピュータ]→[D:](地図ディスクを挿入したドライブ)をダブルクリックしてください。
- それでも起動しない場合は、[マイコンピュータ]→[D:]→[maptrans]→[NaviMVPTrans.exe]をダブルクリックしてください。

2 使用許諾画面をよく読んで、「同意する」を選び、「次へ」をクリックする。



3 ナビゲーションとパソコンの接続を確認し、「接続」をクリックする。



3. 年度更新

ナビゲーションに下記のメッセージが表示されていることを確認してください。

1 「地図更新」をクリックする。



2 「OK」をクリックする。

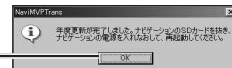
年度更新を開始します。



- 年度更新中はナビゲーションとパソコンの電源を切らないでください。[約4時間(3~5時間)]

3 「OK」をクリックする。

上の画面が表示されない場合は、年度更新が正常に終了していません。もう一度手順1からやりなおしてください。



4 「完了」をクリックする。



年度更新が完了したら

- ① ナビゲーションとパソコンの接続をはずす。
- ② ナビゲーションの電源を OFF にする。
- ③ ナビゲーションから更新セットアップ用 SD メモリーカードを抜く。
- ④ ナビゲーションの電源を ON にする。
 - 自動的に地図データが更新されます。

2008 年度更新済シールをナビゲーション本体に貼ってください。