

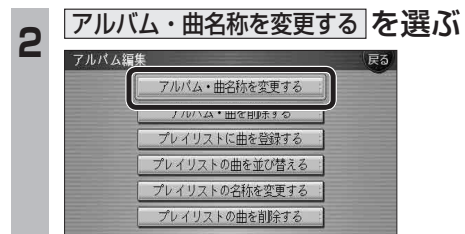
アルバム・曲の情報を見る

630 620

よみが未入力のアルバム*のみを表示させることができるようになりました。
*アルバム名、アーティスト名、曲名のいずれかのみ情報がない場合

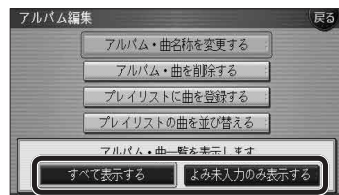


● アルバム編集画面が表示されます。



3 表示するアルバムを選ぶ

- **すべて表示する** :
すべてのアルバムが表示されます。
- **よみ未入力のみ表示する** :
アルバム名、アーティスト名、曲名のいずれかのみが未入力のアルバムのみ表示されます。



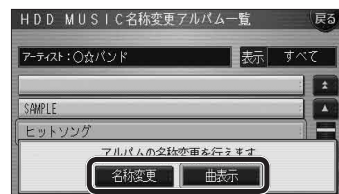
● 再生している場合は再生を一時停止します。



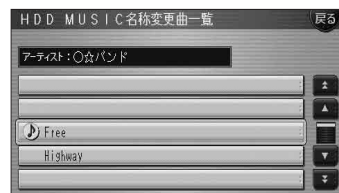
5 **名称変更** を選ぶ

● アルバム情報編集画面が表示されます。

曲の情報を編集する場合は
曲表示 を選ぶ 手順 6 へ



6 曲を選ぶ



7 **確認** を選ぶ



● 曲情報編集画面が表示されます。

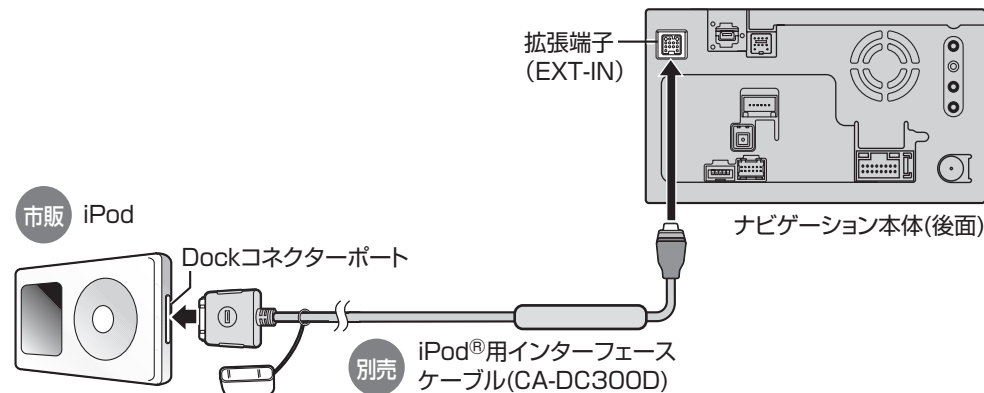
お知らせ

- プレイリスト再生時はアルバム・曲名称を変更できません。

630 620

iPodとナビゲーションを接続して使用できるようになりました。
● 接続するには、別売のiPod®用インターフェースケーブル(CA-DC300D)が必要です。

iPodを本機に接続する

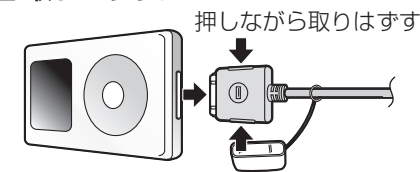


- iPod本体では操作できなくなります。
- ナビゲーション本体と接続中は、iPodは充電されます。
- 接続後は、拡張ユニット情報画面で、iPodがON表示になっているかをご確認ください。(P.24ページ)

お願い

- 配線・取り付けには専門の技術と経験が必要です。安全のため、必ずお買い上げの販売店に依頼してください。
- iPodモードのときに、iPodを着脱しないでください。雑音が発生し、スピーカー破損の原因となる場合があります。
- 運転中にiPodが動かないようにホルダーなどでしっかりと固定してください。
- iPodを車内の温度が高くなる場所に長時間放置しないでください。
- 接続するiPodやiPod®用インターフェースケーブル(CA-DC300D)の説明書も、併せてご覧ください。
- 車のエンジンを切った(ACCをOFFにした)あとは、必ず、iPodを取りはずしてください。接続したままではiPodの電源が切れない場合があるため、iPodの電池を消耗する恐れがあります。
- iPodが正しく動作していないときは、iPodをナビゲーション本体からはずしてリセットし、再度接続してください。

取りはずすには



お知らせ

- 接続可能なiPodおよびiPod再生時の制限については68ページをご覧ください。
- 本機と接続してiPodを使用中に、iPodのデータが消失した場合は、その補償はいたしかねますので、ご了承ください。
- iPodは、著作権のないマテリアル、または法的に複製・再生を許されたマテリアルを個人が私的に複製・再生するために使用許諾されるものです。著作権の侵害は法律上禁止されています。
- 本機と接続するときは、iPodのリモコンやヘッドフォンなど、iPodのアクセサリを接続しないでください。正しく動作しない場合があります。