

リモコン (CN-HDS700D)

⌚: 1秒以上押す

**ビュー**

- 地図表示切換メニューを表示する

**メニュー**

- ツートップメニューを表示する

**オーディオ**

- オーディオ画面に切り換える
- オーディオメニューを表示する
- ⌚ オーディオ OFF

**+VOL/ -VOL**

- オーディオの音量を調整する

**オーディオディスプレイ**

**OSD (DISPLAY)**

- 現在地画面にオーディオの情報を表示する/消去する

**ジョイスティック/決定**

- 現在地メニュー/地点メニューを表示する
- 項目を選択/決定する
- 地図をスクロールする

**戻る**

- ひとつ前の状態に戻す
- 拡大図を消去/再表示する

**現在地**

- 自車位置(現在地)を表示する

**広域/詳細**

- 地図の縮尺を切り換える

**オーディオコントロールボタン**

DVD   VCD   CD   MP3	MP3   HDD MUSIC   SD-Audio
HDD MUSIC   iPod   SD-Audio	^ v アルバム/フォルダ/プレイリストの頭出し
Bluetooth® Audio	TV   FM/AM
▶▶▶ 再生/一時停止	^ v 手動選局
◀◀◀ 頭出し	⌚ シーク選局
TV	バンド リピート ランダム
◀◀▶▶▶ メモリー選局	<b>BAND (REP・RAND)</b>
⌚ オートメモリー	FM/AM
FM/AM	バンド切換
◀◀▶▶▶ プリセット選局	CD   MP3   HDD MUSIC
▶▶▶ ⌚ オートプリセット	iPod   SD-Audio
DVD   VCD	● リピート再生
■ 停止	● ランダム(シャッフル)再生
	DVD
	● リピート再生

**スライドカバーを開くと…**

**数字キー**

TV 選局する

- 0~9 数字・文字の入力
- 0(電話検索) 電話番号検索画面を表示
- \* (タイトル/チャプター設定)

DVD タイトル入力/チャプター入力の切換

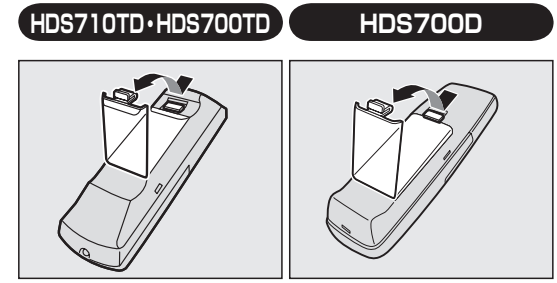
● TV: 地上アナログ

**お願い**

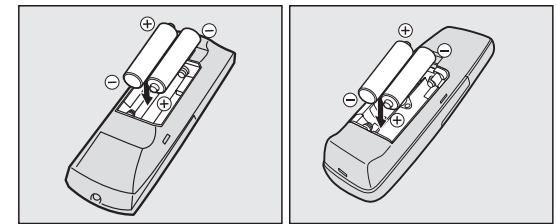
- スライドカバーを開くとき、強く引っ張らないでください。はずれたり、壊れたりする場合があります。

リモコンに電池を入れるには

ふたを開ける。



電池を入れて、ふたを閉める。



- 使用電池：単3形乾電池 2個
- 電池寿命：通常の使用状態(常温時)で約5カ月(マンガン乾電池)

電池の取り扱いについては、取り扱いの注意書きをよくお読みください。(P.11ページ)