

# ルート探索について

## 高速道優先/一般道優先/おまかせ

**高速道優先:** 高速道路を優先して通るルートを探します。

**一般道優先:** 一般道路を優先して通るルートを探します。

**おまかせ:** ナビが高速道優先/一般道優先を自動で切り換えてルート探索します。

通常はおまかせで探索します。



例: おまかせでルートを探しています。

- 優先する道路を切り換えるには、探索結果メニュー(☞53ページ)から「探索条件/ルート変更」を選び、探索条件/ルート変更画面から切り換えてください。(経由地を設定している場合は、経由地までの優先道路が切り換わります。)
- すべての区間の優先する道路を切り換えるには、ルート詳細設定画面から行ってください。(☞70ページ)

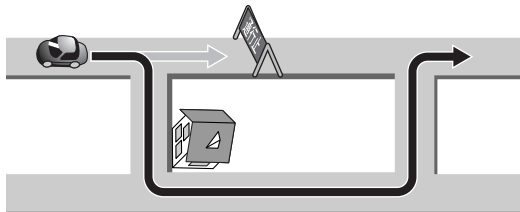
### お知らせ

- 一般道優先で探索していても、有料道路を含むルートを探る場合があります。
- 「おまかせ」で探索するときの、探索レベルを設定できます。(☞174ページ)
- 高速道優先で探索するときの、高速道路を優先するレベルを設定できます。(☞174ページ)

## VICS経路探索する

FM VICSの規制情報(通行止など)をもとに、規制の場所を避けたルートを探します。(FM VICSの渋滞情報は考慮されません。)

※別売のVICSビーコンユニット(CY-TBX55D)を接続すると、ビーコンの渋滞情報や規制情報をもとに、渋滞/規制の場所を避けたルートを探します。



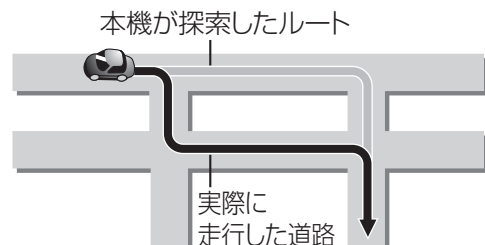
### お知らせ

- VICS経路探索する/しないの設定ができます。(☞178ページ)

## インテリジェントルート探索する

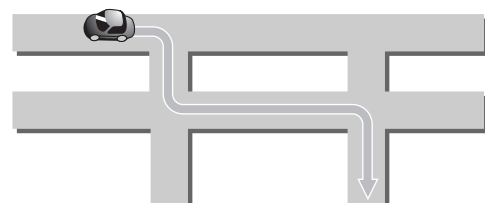
### ●インテリジェントルートとは

ルート案内中に探索したルートをはずれて、別の道路(自分が運転しやすい道路など)を走行した場合、数回同じコースを通ると、そのコースが自動的に登録されます。(最大5コースまで)



- 道路によっては、インテリジェントルートとして登録されにくい場合があります。
- 同じコースを数回走行してもインテリジェントルートとして登録されない場合があります。
  - 道路が上下に重なっている場合
  - 細街路を含むコースの場合
  - 複数の道路がすぐそばに平行して通っている場合
  - 立体交差点を通る場合
  - らせん状になっている場合
- すでに5コース登録されている場合、それ以上登録することはできません。不要なルートを消去してください。(☞77ページ)

インテリジェントルートが登録されると、次回その道路付近を通るルートがあった場合、その道路を優先的に通るルートを探します。(インテリジェントルート探索)



- インテリジェントルート探索する/しないの設定ができます。(☞174ページ)

## ■インテリジェントルートを確認する

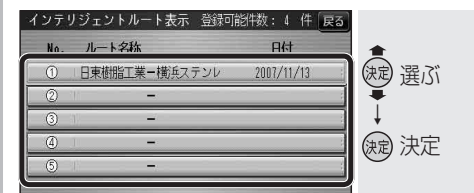
- ナビ設定画面から、**その他のデータ** → **インテリジェントルート** を選ぶ



- 確認する** を選ぶ



- 表示するルート** を選ぶ



- 地図が表示されます。



- インテリジェントルートの名称は、始点と終点の名称が自動的に登録されます。内容や名称は、変更できません。

## ■インテリジェントルートを消去する

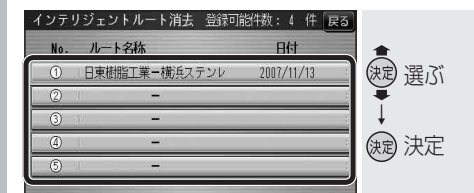
- ナビ設定画面から、**その他のデータ** → **インテリジェントルート** を選ぶ



- 消去する** を選ぶ



- 消去するルート** を選ぶ



- 確認** を選ぶ



- 選んだルートが消去されます。