

# MDを再生する

## MDの 基本再生

各曲の録音モード  
 LP2 : 2倍長録音  
 LP4 : 4倍長録音  
 消灯時 : 標準録音

再生中の曲

曲番号

曲名

リストをスクロールする

動作状態

再生経過時間

● 頭出し

● 早送り

● 再生/一時停止

● 曲を探す(スキャン)(※26ページ)

● 順不同に聞く(ランダム)(※26ページ)

● 繰り返し聞く(リピート)(※26ページ)

## リストから曲を選ぶ

曲にタッチする

## 一時停止する

再生中、 にタッチする

- 通常の再生に戻すには  
再度 にタッチする。

## 早送りする

タッチ操作のみ

にタッチする

- 約5倍速で早送りされます。
- 早戻しはできません。
- 通常の再生に戻すには  
 にタッチする。

## 頭出しする

にタッチする

### お知らせ

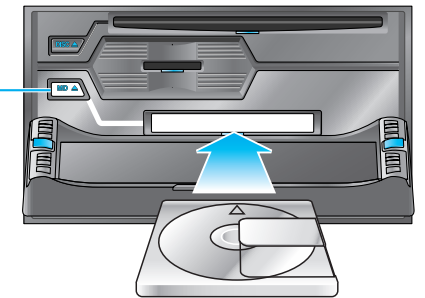
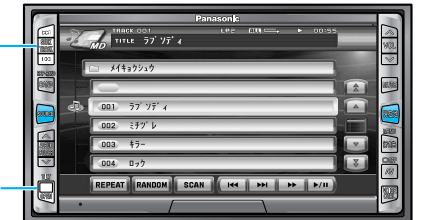
- 録音モードが混在しているディスクも再生できます。
- MDLPモードは、標準モードと比較して、音質に若干の変化があります。あらかじめご了承ください。
- グループ録音されたMDを再生しても、グループ管理情報は反映されません。(グループ録音されていないMDとして再生されます。)
- MDの曲は、本機に録音できません。

MDを入れる前に、すでにMDが入っていないか確認してください。

頭出しする

モニターを開閉する

MDを取り出す



MDを入れると自動的にモニターが閉まり、再生を開始します。  
 MDの入れかたについて、詳しくは「準備・基本編」をご覧ください。

### リモコン操作

リストの曲を選ぶ

選んだ曲に決定する

頭出しする

一時停止する

