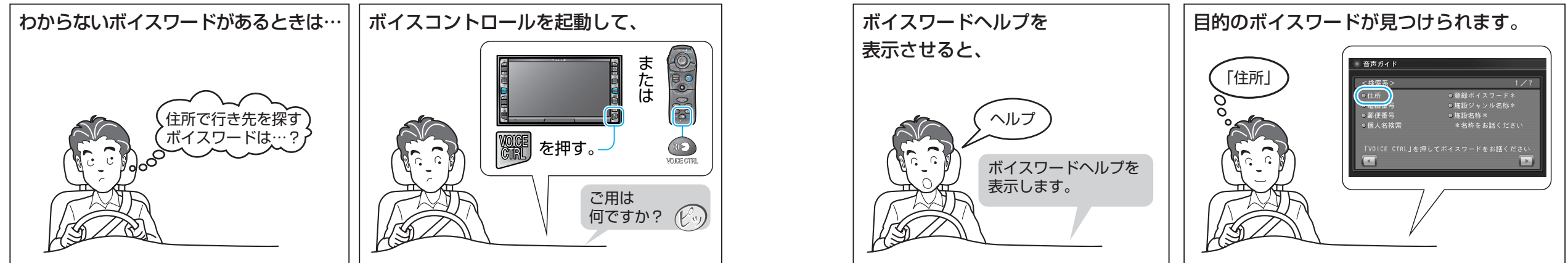


# ボイスコントロールする (音声認識)

本機が認識できるボイスワードが何かわからないときは…

ボイスワードヘルプ画面を表示させると、主なボイスワードを検索できます。

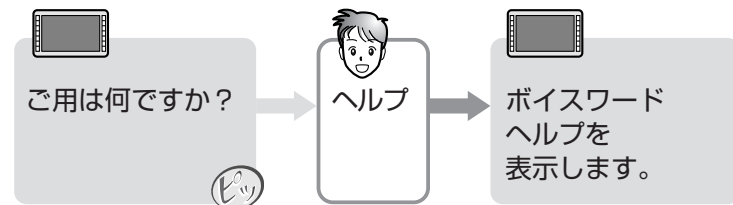
- ボイスワード一覧表も、併せてご覧ください。(P.161 ページ)



## ボイスワードヘルプに従って発声する

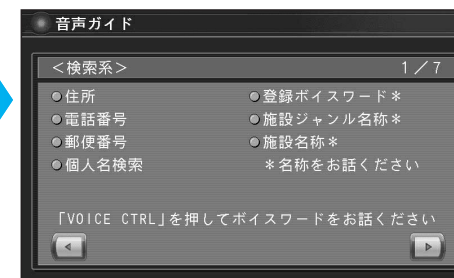
1 VOICE CTRL を押す

2 ボイスワードヘルプを表示させる

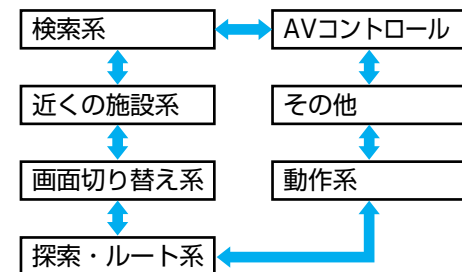


※本機がボイスワードを間違えて認識したときは、VOICE CTRL を押して、もう一度発声してください。

ボイスワードヘルプ画面



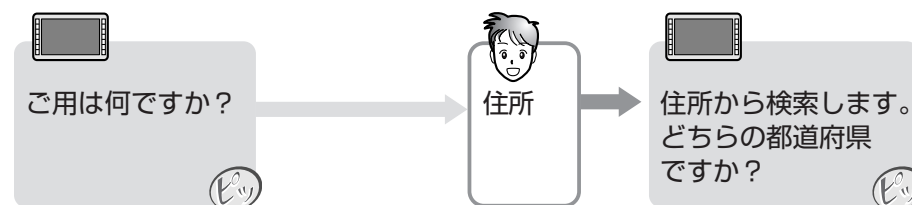
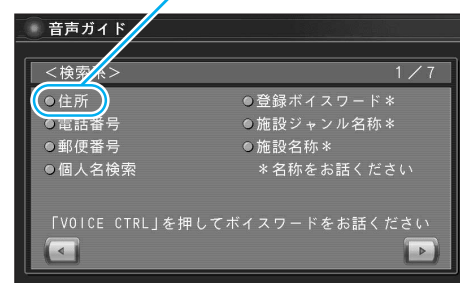
- ◀ または ▶ にタッチすると、ボイスワードヘルプの内容が切り替わります。



3 ボイスワードヘルプ画面から目的のボイスワードが見つかったら、

VOICE CTRL を押してボイスワードを発声する

例：「住所」から地図を呼び出す場合



以降、音声ガイドに従って発声してください。