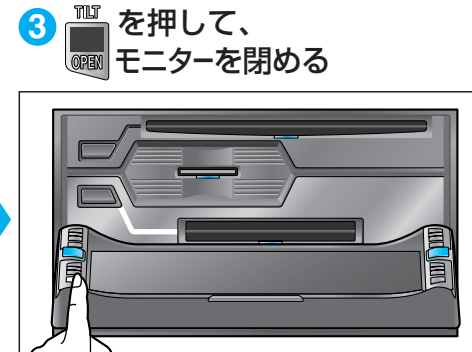
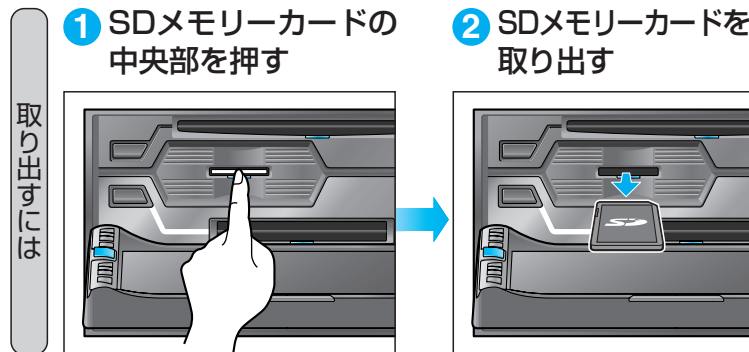
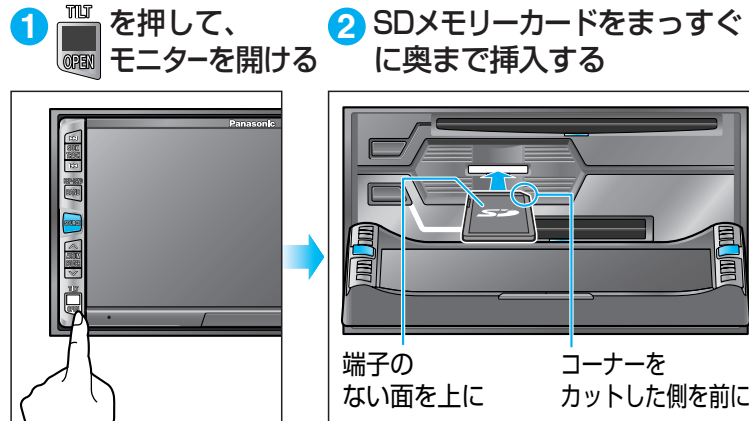


# SDメモリーカードを使う

SDメモリーカードにデータを書き込んでいるときに、本機の電源または車のACCをOFFにしないでください。

## SDメモリーカードを本機に入れる



### お知らせ

- 長時間お使いになったあと、SDメモリーカードが温かくなっている場合がありますが、故障ではありません。
- カードには寿命があります。長期間使用すると書き込みや消去などができなくなる場合があります。
- 現在地画面表示中にSDメモリーカードを挿入すると、メニュー画面「エンタメバンク」が自動的に表示されます。

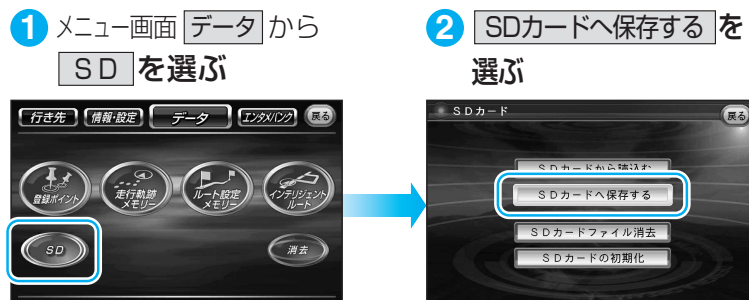
### お願い

- 完全に開ききるまでは、SDメモリーカードを挿入しないでください。
- モニターを手で無理に動かしたり、動作を妨げたりしないでください。
- モニター開閉時に、手や指をはさまないように気を付けてください。
- SDメモリーカードが奥までしっかりと挿入されていないと、モニターは閉まりません。モニターが閉まらない場合は、SDメモリーカードが奥までしっかりと挿入されているか、確認してください。

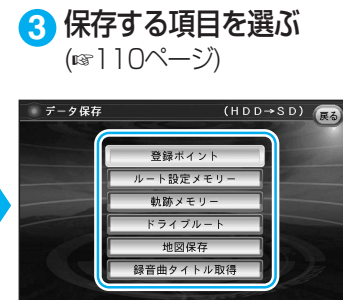
### SDメモリーカード(推奨品)

- | 容量       | 品番(パナソニック製)    |
|----------|----------------|
| ● 32 MB  | : RP-SD032BL1A |
| ● 64 MB  | : RP-SD064BL1A |
| ● 128 MB | : RP-SD128BL1A |
| ● 256 MB | : RP-SDH256N1A |
| ● 512 MB | : RP-SDH512N1A |

## 本機からSDメモリーカードにデータを保存する



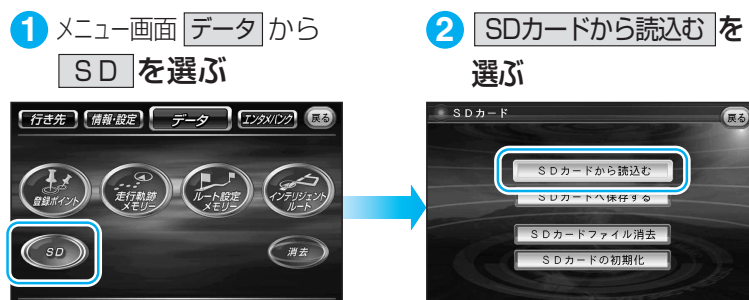
- 「SDメニュー画面」が表示されます。



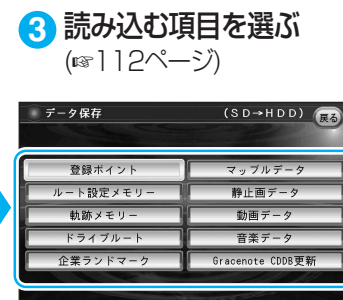
### お知らせ

- 登録ポイント、ルート設定メモリー、走行軌跡メモリーは、下記の方法でも保存できます。
- 登録ポイント：  
メニュー画面「データ」→「登録ポイント」→「SDカードを利用」→「保存」
- ルート設定メモリー：  
メニュー画面「データ」→「ルート設定メモリー」→「SDカードを利用」→「保存」
- 走行軌跡メモリー：  
メニュー画面「データ」→「走行軌跡メモリー」→「SDカードを利用」→「保存」

## SDメモリーカードから本機にデータを読み込む



- 「SDメニュー画面」が表示されます。



### お知らせ

- 登録ポイント、ルート設定メモリー、走行軌跡メモリーは、下記の方法でも読み込めます。
- 登録ポイント：  
メニュー画面「データ」→「登録ポイント」→「SDカードを利用」→「呼出」
- ルート設定メモリー：  
メニュー画面「データ」→「ルート設定メモリー」→「SDカードを利用」→「呼出」
- 走行軌跡メモリー：  
メニュー画面「データ」→「走行軌跡メモリー」→「SDカードを利用」→「呼出」