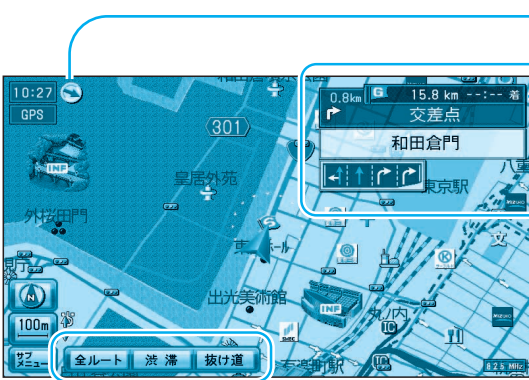


# 走行中の案内について

## ルート案内中の現在地画面



目的地の方向が矢印で表示されます。

目的地(経由地)までの残距離と到着予想時刻が表示されます。

分岐点までの距離や分岐点名およびレーン看板などが表示されます。

**全ルート** にタッチすると、全ルート画面が表示されます。

(ナビ編：「ルートを確認する」)

**渋滞** にタッチすると、ルート上の前方約5km先までの交通状況(渋滞や交通規制など)が音声案内されます。

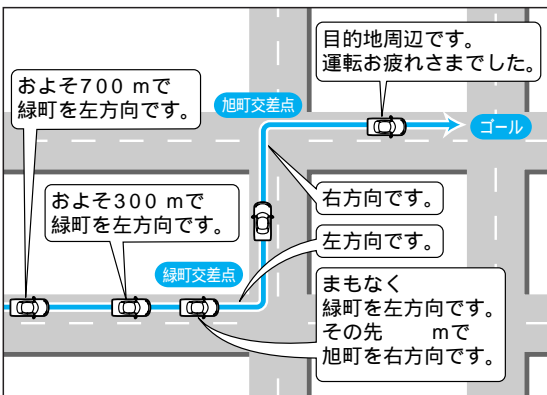
(例：およそ2km先、3km渋滞しています。)

**抜け道** にタッチすると、抜け道を優先して通るルートが再探索されます(一部地域のみ)

(ナビ編：「抜け道を通りたいとき」)

## ルート案内中の音声案内

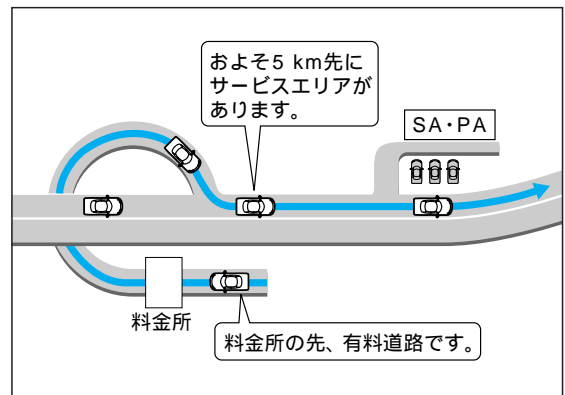
### 一般道路走行中は...



### リクエスト音声案内

ルート案内中に **現在地** を押すと、次の分岐点や到着予想時刻などを音声案内します。

### 高速道路・有料道路走行中は...



### 高速料金案内

都市間高速、都市高速、主要有料道路で通行料金を表示し、音声案内します。

### 高速道路出口案内

高速道路出口に近づくと音声案内します。