

ディスクの出し入れ

CD/DVD を挿入する

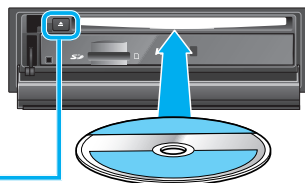
CN-HDS960TD・CN-HDS910TD

- 1 **OPEN** を押す。
●ふたが開きます。



ナビゲーション本体

- 2 CD/DVD を挿入する。
●挿入後、手動でふたを閉めてください。



取り出すには

- 1 **UP** を押す。

MD を挿入する

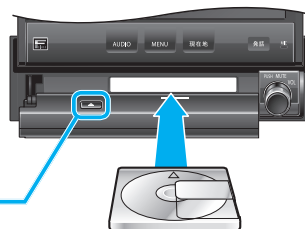
CN-HDS960TD

- 1 **OPEN** を押す。
●ふたが開きます。



インダッシュモニター

- 2 MD を挿入する。
●挿入後、手動でふたを閉めてください。



取り出すには

ふた上面の

- 1 **UP** を押す。

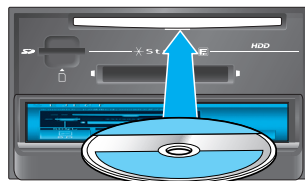
CN-HDS940TD

- 1 **TILT** を押す。
●チルト・イジェクト画面が表示されます。



- 2 **CD/DVD** にタッチする。
●モニターが開きます。
●CD/DVD が入っている場合は、自動的に排出されます。

- 3 CD/DVD を挿入する。
●モニターが自動的に閉じます。



取り出すには

- 1 チルト・イジェクト画面で、**CD/DVD** をタッチする。
●モニターが開き、CD/DVD が排出されます。
- 2 CD/DVD を取り出して、**CLOSE** をタッチする。
●モニターが閉まります。

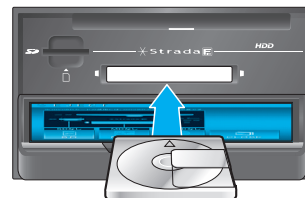
CN-HDS940TD

- 1 **TILT** を押す。
●チルト・イジェクト画面が表示されます。



- 2 **MD** にタッチする。
●モニターが開きます。
●MD が入っている場合は、自動的に排出されます。

- 3 MD を挿入する。
●モニターが自動的に閉じます。



取り出すには

- 1 チルト・イジェクト画面で、**MD** をタッチする。
●モニターが開き、MD が排出されます。
- 2 MD を取り出して、**CLOSE** をタッチする。
●モニターが閉まります。