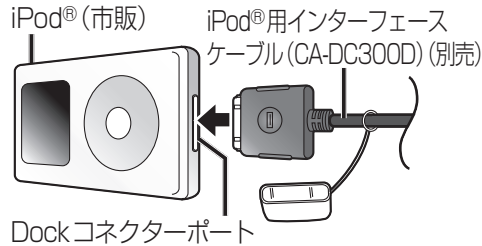


# iPod®を再生する

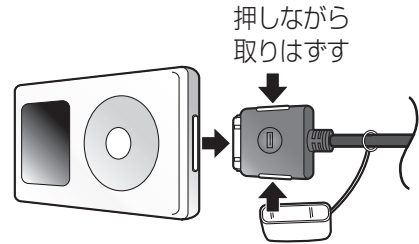
## iPodを本機に接続する

### ■ 接続するには



- iPod本体では操作できなくなります。
- 本機と接続中は、iPodは充電されます。

### ■ 取りはずすには



### お願い

- iPodモードのときに、iPodを着脱しないでください。雑音が発生し、スピーカー破損の原因となる場合があります。
- 運転中にiPodが動かないようにホルダーなどでしっかりと固定してください。
- iPodを車内の温度が高くなる場所に長時間放置しないでください。
- 接続するiPodの説明書も、併せてご覧ください。
- 車のエンジンを切った（ACCをOFFにした）あとは、必ず、iPodを取りはずしてください。接続したままではiPodの電源が切れない場合がありますため、iPodの電池を消耗する恐れがあります。

### お知らせ

- 接続可能なiPodおよびiPod再生時の制限については220ページをご覧ください。
- 本機と接続してiPodを使用中に、iPodのデータが消失した場合は、その保証はいたしかねますので、ご了承ください。
- iPodは、著作権のないマテリアル、または法的に複製・再生を許諾されたマテリアルを個人が私的に複製・再生するために使用許諾されるものです。著作権の侵害は法律上禁止されています。
- 本機と接続するときには、iPodのリモコンやヘッドフォンなど、iPodのアクセサリを接続しないでください。正しく動作しない場合があります。

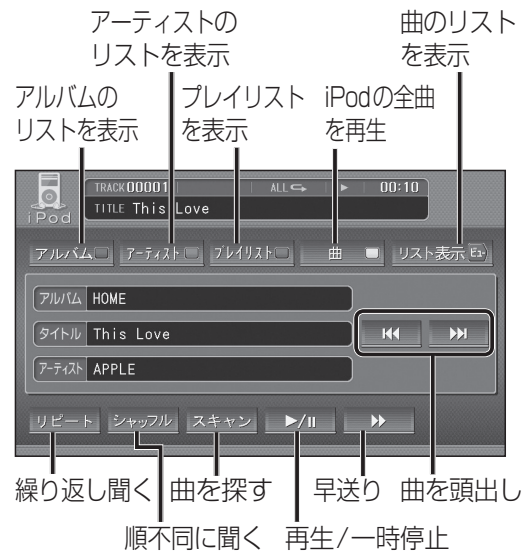
## iPodに切り換える

オーディオメニュー(118ページ)から  
**iPod** を選ぶ



- iPodに切り換わります。

## iPodの基本操作



## 一時停止する

再生中に **▶/||** を選ぶ



- 再生を一時停止します。
- 一時停止中に再度 **▶/||** を選ぶと、通常の再生に戻ります。

## 曲を頭出しする

**◀▶** を選ぶ



## 早送りする

タッチ操作のみ

**▶▶** を選ぶ



- 早戻しはできません。
- **▶/||** を選ぶと、通常の再生に戻ります。

## 曲を探す(スキャン)

タッチ操作のみ

**スキャン** を選ぶ



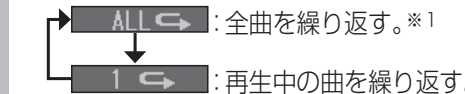
- 再生中のアルバム内の曲がスキャンされます。
- **▶/||** を選ぶと、通常の再生に戻ります。

## 繰り返し再生する(リピート)

**リピート** を選ぶ



- 選ぶごとに、下記のように切り換わります。



- **ALL** : 全曲を繰り返す。\*1
  - **1** : 再生中の曲を繰り返す。
- \*1 アルバム再生時(150ページ)は、選んだアルバム内の全曲を繰り返し再生します。アーティスト順再生時(150ページ)は、選んだアーティストの全曲を繰り返し再生します。プレイリスト再生時(150ページ)は、選んだプレイリスト内の全曲を繰り返し再生します。全曲再生時(150ページ)は、全曲を繰り返し再生します。

## 順不同に聞く(シャッフル)

**シャッフル** を選ぶ



- アルバム再生時(150ページ)は、再生中のアルバム内の全曲が順不同に再生されます。
- アーティスト順再生時(150ページ)は、選んだアーティストの全曲を順不同に再生します。
- プレイリスト再生時(150ページ)は、選んだプレイリスト内の全曲を順不同に再生します。
- 全曲再生時(150ページ)は、全曲を順不同に再生します。
- 再度 **シャッフル** を選ぶと、通常の再生に戻ります。

- \*2 押すごとに、下記のように切り換わります。

